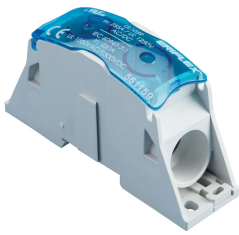


接线盒

Data Solutions



nVent ERIFLEX

接线盒是主配电盘和副配电盘间连接、机器或工业设备(逆变器, 空调等)主输入/输出连接的主要 DIN

轨安装输出/输入设备。高短路电流额定值大横截面模块在各种柜型配置下均可节约时间、保证性能。

完整的接线盒系列提供了多种接线方式: 多至4根电缆, nVent ERIFLEX Flexibar Advanced, 或者IBSB Advanced 编织导线。

认证



功能

可与圆形横断面或扁口连接系统 nVent ERIFLEX Flexibar Advanced 或 IBSB Advanced 绝缘编织导线

紧凑型接线盒, 额定短路电流高

镀锡铜或铝接线盒可以直接接铜或铝导线, 也可以用圆形端子。

可拆卸铰链式螺钉固定盖

设计允许进行导体目视检查和连接确认

模块化插接结构用于组建多级分线盒

可直接夹到 DIN 轨上或使用螺钉安装至面板

电压检测和测量连接

填充率 95%

符合《电气、电子设备中限制使用某些有害物质指令》(RoHS) 标准

符合 EN 45545, 属于第 R23 章的 HL3 类和第 R22 章的 HL2 类

塑料底座不含卤素, 蓝色盖板除外

技术参数

完成: 镀锡

Table 1/2

物料号	订货号	类型	典型应用额定电流, IEC	材料	线路侧最大导体尺寸, IEC	负载侧最大导体尺寸, IEC
SB2C1000AL	561174	电缆-2 根电缆	1000A	铝, 热塑性	500 mm ²	(2) 300 mm ²
SB630	561156	电缆-电缆	630A	铜, 热塑性	500 mm ²	500 mm ²
SB630AL	561168	电缆-电缆	630A	铝, 热塑性	500 mm ²	500 mm ²
SBF630AL	561169	Flexibar-电缆	630A	铝, 热塑性	240 mm ²	500 mm ²
SBF630	561157	Flexibar-电缆	630A	铜, 热塑性	240 mm ²	500 mm ²
SB125	561158	电缆-电缆	170A	铜, 热塑性	35 mm ²	35 mm ²
SB125AL	561161	电缆-电缆	180A	铝, 热塑性	35 mm ²	35 mm ²
SB2C2C1000AL	561175	2 根电缆 - 2 根电缆	1000A	铝, 热塑性	(2) 300 mm ²	(2) 300 mm ²
SB80	561150	电缆-电缆	100A	铜, 热塑性	16 mm ²	16 mm ²
SB80AL	561160	电缆-电缆	100A	铝, 热塑性	16 mm ²	16 mm ²
SB160AL	561162	电缆-电缆	230A	铝, 热塑性	70 mm ²	70 mm ²
SB160	561151	电缆-电缆	250A	铜, 热塑性	70 mm ²	70 mm ²
SBF250	561171	Flexibar-电缆	250A	铜, 热塑性	70 mm ²	120 mm ²
SB2C250	561170	电缆-2 根电缆	400A	铜, 热塑性	120 mm ²	(2) 120 mm ²
SB250AL	561163	电缆-电缆	400A	铝, 热塑性	120 mm ²	120 mm ²
SB250	561159	电缆-电缆	400A	铜, 热塑性	120 mm ²	120 mm ²
SBF2C250	561172	Flexibar-2 根电缆	400A	铜, 热塑性	70 mm ²	(2) 120 mm ²
SBF2C400	561155	Flexibar-2 根电缆	400A	铜, 热塑性	100 mm ²	(2) 120 mm ²
SBF400AL	561165	Flexibar-电缆	400A	铝, 热塑性	100 mm ²	240 mm ²
SB2C400	561154	电缆-2 根电缆	400A	铜, 热塑性	240 mm ²	(2) 120 mm ²

物料号	订货号	类型	典型应用额定电流, IEC	材料	线路侧最大导体尺寸, IEC	负载侧最大导体尺寸, IEC
SBF2C400AL	561167	Flexibar-2根电缆	400A	铝, 热塑性	100 mm ²	(2) 120 mm ²
SBF400	561153	Flexibar-电缆	400A	铜, 热塑性	100 mm ²	240 mm ²
SB2C400AL	561166	电缆-2 根电缆	400A	铝, 热塑性	240 mm ²	(2) 120 mm ²
SB400	561152	电缆-电缆	500A	铜, 热塑性	240 mm ²	240 mm ²
SB400AL	561164	电缆-电缆	500A	铝, 热塑性	240 mm ²	240 mm ²
SBF2C630AL	561173	Flexibar-2根电缆	800A	铝, 热塑性	240 mm ²	240 mm ²
SBF3C1000AL	561176	Flexibar-3根电缆	1000A	铝, 热塑性	500 mm ²	(3) 300 mm ²
SBF4C1600AL	561177	Flexibar-4根电缆	1600A	铝, 热塑性	800 mm ²	(4) 300 mm ²

Table 2/2

物料号	订货号	短期耐受电流 (ICW) 1 秒	认证
SB2C1000AL	561174	72kA	RoHS, UL, cUL, QPQS7.E497276, CE, ERIFLEX SB
SB630	561156	60kA	CE, ERIFLEX SB, UR, RoHS
SB630AL	561168	60kA	RoHS, cUR, CE, ERIFLEX SB, UR
SBF630AL	561169	60kA	UR, CE, ERIFLEX SB, cUR, RoHS
SBF630	561157	60kA	UR, CE, ERIFLEX SB, RoHS
SB125	561158	6kA	UR, CE, ERIFLEX SB, RoHS
SB125AL	561161	6kA	RoHS, cUR, UR, CE, ERIFLEX SB
SB2C2C1000AL	561175	72kA	RoHS, UL, cUL, QPQS7.E497276, CE, ERIFLEX SB
SB80	561150	3kA	CE, ERIFLEX SB, UR, RoHS
SB80AL	561160	3kA	RoHS, CE, ERIFLEX SB, UR, cUR

物料号	订货号	短期耐受电流 (ICW) 1 秒	认证
SB160AL	561162	14.4kA	RoHS, CE, ERIFLEX SB, UR, cUR
SB160	561151	14.4kA	UR, CE, ERIFLEX SB, RoHS
SBF250	561171	14.4kA	cUL, QPQS7.E497276, UL, RoHS, CE, ERIFLEX SB, UR
SB2C250	561170	14.4kA	CE, ERIFLEX SB, cUL, QPQS7.E497276, RoHS, UL
SB250AL	561163	14.4kA	CE, ERIFLEX SB, UR, cUR, RoHS
SB250	561159	14.4kA	RoHS, CE, ERIFLEX SB, UR
SBF2C250	561172	14.4kA	CE, ERIFLEX SB, cUL, QPQS7.E497276, UL, RoHS
SBF2C400	561155	28.8kA	RoHS, UR, CE, ERIFLEX SB
SBF400AL	561165	28.8kA	RoHS, UR, CE, ERIFLEX SB, cUR
SB2C400	561154	28.8kA	UR, CE, ERIFLEX SB, RoHS
SBF2C400AL	561167	28.8kA	RoHS, cUR, UR, CE, ERIFLEX SB
SBF400	561153	28.8kA	UR, CE, ERIFLEX SB, RoHS
SB2C400AL	561166	28.8kA	RoHS, UR, CE, ERIFLEX SB, cUR
SB400	561152	28.8kA	RoHS, CE, ERIFLEX SB, UR
SB400AL	561164	28.8kA	CE, ERIFLEX SB, UR, cUR, RoHS
SBF2C630AL	561173	60kA	CE, ERIFLEX SB, UL, RoHS, cUL, QPQS7.E497276
SBF3C1000AL	561176	72kA	cUL, QPQS7.E497276, UL, RoHS, CE, ERIFLEX SB
SBF4C1600AL	561177	96kA	UL, RoHS, cUL, QPQS7.E497276, CE, ERIFLEX SB

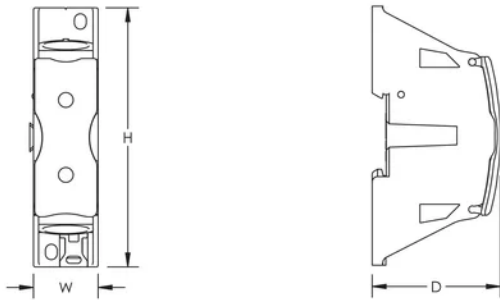
其他产品详情

SBF250与SB250SPCR配合使用时是UL1953列名产品。符合UL® 1953应用的最大工作电压是1250VAC/DC。

蓝色防护盖板的重量不到整个产品重量的7%

分线盒、接线盒和接线端子的设计指南										
根据环境*温度(°C) 降容以保持 85°C 的工作温度										
环境温度 (°C)	30°	35°	40°	45°	50°	55°	60°	65°	70°	75°
降容系数 (d)	1	1	1	0.94	0.88	0.82	0.75	0.67	0.58	0.47
*柜子内端子排周围的环境										

图



警告

应仅根据 nVent 的产品说明书与培训材料安装并使用 nVent 的产品。可访问 www.nvent.com 获取说明书，或者向您的 nVent 客服代表索取。错误安装、使用不当、滥用或未能完全遵守 nVent 的说明与警告，可能会造成产品故障、财产损失、严重的人身伤害及死亡和/或使得保修服务无效。



我们强大的品牌组合:

CADDY ERICO HOFFMAN ILSCO SCHROFF TRACHTE