

# FleXbus HCBC Plate, 100 mm x 41 mm

## Data Solutions

### KATALOGNUMMER

**FLEXPLATE100**



### CERTIFIERINGAR



### DESIGN

Monteras snabbt och enkelt

Uppfyller RoHS

Rigid tinned copper part provides strong electrical contact to maintain braid expansion during compression

HCBC Plate allows FleXbus Conductor insulation to overlap the connection palm

Tinned copper allows for copper or aluminum conductor connections

### PRODUKTATTRIBUT

Artikelnummer: 508181

Material: Koppar

Yta: Förtentat

A.: 115mm

B.: 63mm

C.: 45mm

D.: 51mm

Tjocklek (T): 5mm

Ledarstorlek: 960 mm<sup>2</sup>; 1280 mm<sup>2</sup>; 1810 mm<sup>2</sup>

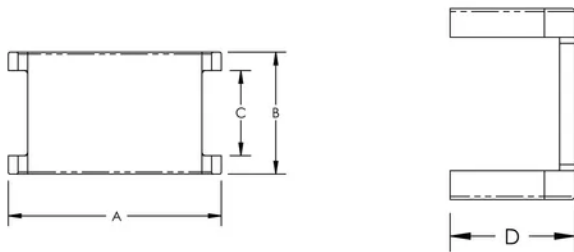
Enhetsvikt: 0.32kg

## YTTERLIGARE PRODUKTINFORMATION

It is mandatory to use the HCBC Clamp associated with the HCBC Plate for proper Flexbus Conductor connection.

It is mandatory to use the PIN associated with the HCBC Plate for proper connection mechanical resistance.

## DIAGRAMS



## VARNING

nVent produkter ska installeras och användas endast så som anges i nVents bruksanvisning och utbildningsmaterial. Bruksanvisningar är tillgängliga på [www.nvent.com](http://www.nvent.com) och från din nVent kundtjänstrepresentant. Felaktig installation, missbruk, felapplicering eller annan brist i att helt följa nVents instruktioner och varningar kan orsaka att produkten brister, egendomsskador, allvarliga kroppsskador och dödsfall och/eller ogiltigförklara din garanti.



Vårt starka utbud av varumärken:

**CADDY ERICO HOFFMAN ILSCO SCHROFF TRACHTE**