

Design til fremstilling- software

Forenklet design. Forbind teknik til produktion.



DTM Software

Design af konstruktionssoftware

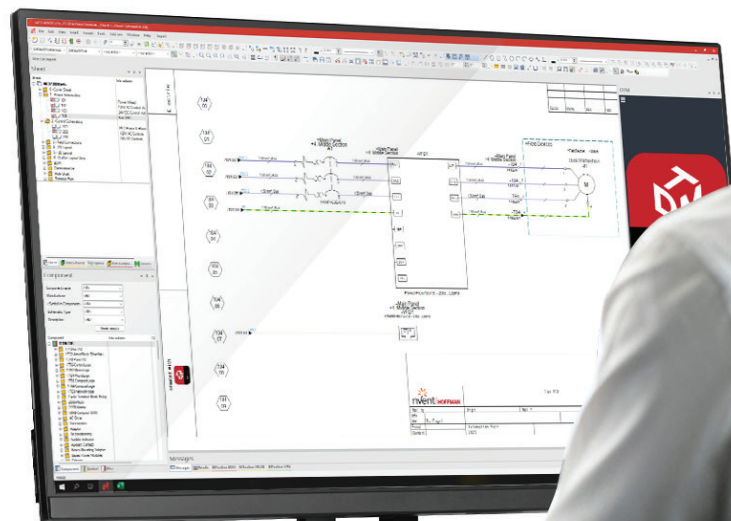
Forenkler elektrisk konstruktion og forbinder produktion og medarbejdere for at **fremme produktivitet**

nVent HOFFMAN Design to Manufacturing-software (DTM) er en dokumenteret og enkel konstruktionsløsning til designere og producenter, som planlægger og designer elskabe, maskiner og fabrikssystemer til automatisering af tavlekonstruktion med intelligente 2D/3D-arbejdsforbløb, der muliggør den digitale tvilling.

En vigtig del af nVent HOFFMAN Design to Manufacturing-plattformen, som er skræddersyet til at opfylde kravene fra vores kunder.

Designere kan med dets brugervenlige, intelligente, centrale bibliotek med dele nu effektivt arbejde på et enkelt projekt, mens softwaren automatisk sikrer, at dataene synkroniseres, så design- og planlægningsprocessen er nem, samtidig med at fejl reduceres.

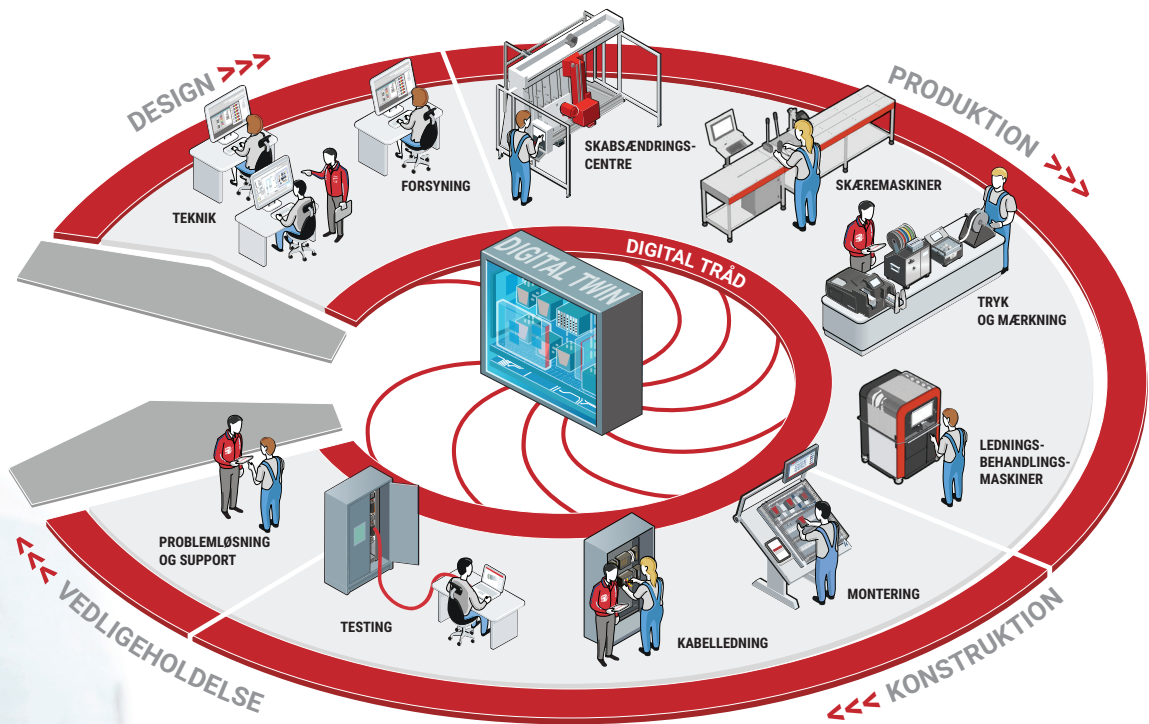
Du kan også opretholde en enkelt kilde til sandhed og samtidig forenkle processer og øge produktiviteten.



DTM Software

Forbindelse af teknik til produktion

DTM muliggør den digitale tvilling



FORENKLET
Design



**INDSAML
OG IMPLEMENTER**
Viden



FORBIND
Kteknik til produktion



AFHJÆLP
Manglen på ingeniører
og
faglært arbejdskraft



ACCELERER
Rentabel
vækst



Forenkling

af design for at minimere manuel udarbejdelse og forbedre kvaliteten

- > Opret nemt eltavler og -skabe i 2D med 3D-visualisering.
- > Mulighed for brugervenlige, meget automatiserede el- og væskeeffektdiagrammer.
- > Kontrollerer, håndhæver og rapporterer automatisk kvalitetsstandarder for elektrisk og mekanisk design.
- > Forenkler komplekse design til distribuerede visninger og forbinder objektvisninger og attributdata.
- > Produktionsklare, automatiserede ledningsføringsmuligheder i tavler for at forbedre ensartetheden og reducere manuel planlægning.



Indsaml

og implementer viden for at standardisere design og fremme effektiviteten

- > Centraliseret intelligent bibliotek forbedrer og muliggør standardisering og registrerer nemt automatiseringsstrategier og -processer.
- > Opbevarer tekniske og produktionsmæssige regler og overvejelser i biblioteket for at forbedre standardisering og effektivisere gentageligheden.
- > Har forbindelse til førende mekaniske løsninger og muliggør oprettelse af en digital tvilling for at understøtte mekaniske design.
- > Produktionsklare, automatiserede ledningsføringsmuligheder i tavler for at forbedre ensartetheden og reducere manuel planlægning.



Forbind

teknik til produktion for at forbedre kvaliteten, effektiviteten og præcisionen

- > Fremmer automatiseret produktion og montage af ledninger, ændringer af og mærkning i maskiner.
- > Automatiserede beregninger og kvalitetskontroller forbedrer den mekaniske tilpasning, samtidig med at fejl og spild elimineres.
- > Muliggør digital produktion med visuelle hjælpemidler og genererer trinvis vejledning til modelbaseret montage og ledningsføring.



Afhjælp

manglen på ingeniører og faglært arbejdskraft

- > Forenkler elektrisk design, registrerer fejl, automatiserer tavlebygningsprocesser, reducerer spild på produktionsgulvet og indeholder instruktioner til ledningsføring og test i produktionen.
- > Effektiviser datastyring og -samarbejde med cloudmulighed for at gemme, få adgang til og dele projekter.
- > Indsamler produktionsdata for at styrke automatiseret produktion.



Accellerer

rentabel vækst

- > Automatiseret, forenklet design og produktion sparer omkostninger, samtidig med at du maksimerer kvalificerede medarbejderes kompetencer.
- > Logisk design og tilpassede kontroller forbedrer jobensartethed, genbrug af design og produktivitet.
- > Oprettelse af en digital tvilling fremmer digital omstilling for at automatisere produktionsprocesser og komme hurtigere på markedet.



Support

hvert skridt på vejen

- > Gratis selvkørende oplæringsressourcer til rådighed.
- > Online og on-site-kursusmuligheder med liveinstruktører.
- > Onlinefællesskab med ressourcer, artikler og videoer.
- > Skræddersyede professionelle tjenester, der opfylder dine specifikke behov.

DTM Software

Forbind teknik til produktion

Forbinder medarbejdere og maskiner til **Industri 4.0**

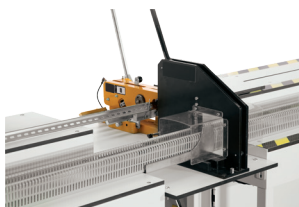
DTM Software er en integreret del af nVent HOFFMAN Design to Manufacturing-platformen, en omfattende portefølje bestående af komplette design- og produktionsløsninger, som kan skaleres og integreres, så de opfylder dine behov:



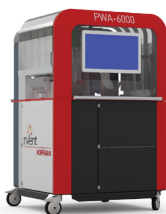
Gør konstruktionsprocesser enklere med DTM-softwaren



Reducer gennemløbstiden med tekniskavancerede skabstilpasningscentre



Maksimer ressourcer, og minimer affald med skæremaskiner til skinne- og kabelføringskanaler



Reducer ledningsbehandlingstiden med op til 75 % med ledningsbehandlingsmaskiner

Stol på den omfattende nVent HOFFMAN Platform-portefølje fra start til slut for at effektivisere måden, du arbejder på, og skab forretning hurtigere.

Du kan også drage fordel af et bredt sortiment af tilbehør, skræddersyede tjenester og support for at gøre det endnu nemmere og mere bekvemt at få flere projekter gennemført – og leveret – i fremragende kvalitet.



Effektiviser den måde, du arbejder på, samtidig med at du mindsker spild med vores miljøvenlige løsninger.

DTM Software

Pakker

Vælg den pakke, der passer til din virksomhed!



TEKNIK OG PRODUKTION

Effektiviser processer for gennemføre projekter hurtigere.

Giv dit konstruktionsteam bemyndigelse til hurtigt at gennemføre eltavle design fra koncept til tryk. nVent HOFFMAN DTM-konstruktions- og produktionspakker forenkler designprocessen og indsamler produktionsdata for at fremme produktionen af eltavler.

Softwaren kan f.eks.:

Gøre det nemt for teknikere at designe tavler i 2D og problemfrit skifte til 3D-visning – mens ændringer samtidigt gemmes. Det betyder, at designere effektivt kan planlægge formen, tilpasningen og funktionen til projekter tidligt i designprocessen.

Levere en række intelligente funktioner til bygning af skabe for at forenkle og effektivisere hele processen og generere de data, der er nødvendige for at automatisere produktion, ledningsføring og montage af løsningerne.

Som et resultat af disse og andre effektive funktioner kan dine projekter gennemføres hurtigere – med øget ensartethed og bedre kvalitet.

Professional- og Premium-pakker er tilgængelige.

Professional-pakken giver mulighed for avanceret diagram- og tavle design med funktioner, herunder 2D- og 3D-tavle design, automatiseret ledningsføring, online- og offline-biblioteksadgang og meget mere.

Premium-pakken er opbygget omkring Professional-pakken for at tilføje avancerede funktioner som.

Opbygning af en mere bæredygtig og elektrificeret verden

Hos nVent mener vi, at sikrere systemer er grundlaget for en mere sikker verden. Vi forbinder og beskytter med nyskabende elektriske løsninger. nVent HOFFMAN skaber opfindsomme løsninger, der øger systemers modstandsdygtighed ved at beskytte kritiske komponenter og forlænge systemernes levetid, hvilket generelt maksimerer medarbejdernes kapacitet til at løse manglen på ingeniører og faglært arbejdskraft.





FORBUNDET ARBEJDER

Optimer medarbejdere, tekniksdata og processer.

nVent HOFFMAN **DTM Connected Worker**-softwarepakker gør det nemmere for produktionsteams at få adgang til og anvende konstruktionsdata til automatiserings- og opgavestyring. Denne enkelte kilde af præcise data er en essentiel del af den digitale omstilling med at fremme automatiserede produktionsprocesser.

Medarbejdere i de centrale produktionsområder såsom montage, ledningsføring og test er forbundet gennem softwaren med produktionsbegrænsninger og krav, som fremmes af den digitale tråd og information, der styres i realtid. Det betyder, at de alle arbejder ud fra en enkelt kilde til sandhed i form af konstruktionsdata, som forbedrer dataenes nøjagtighed og ensartethed, såvel som hastigheden af informationsstrømmen.

Resultatet? Projekter kan gennemføres hurtigere og i bedre kvalitet.



VÆRDISKABENDE MULIGHEDER

Opnå endnu mere fleksibilitet.

Værdiskabende muligheder er enkle, omkostningseffektive løsninger til at styre, kontrollere og gemme DTM Software-projekter sikkert. Brug cloudlagerudbydere til at styre projekter uden ekstraomkostninger til en intern it-infrastruktur.

Få mere at vide om DTM Software fra vores eksperter.



Klik på eller scan QR-koden
for at få flere oplysninger



Vores stærke portefølje af brands:

CADDY ERICO HOFFMAN ILSCO RAYCHEM SCHROFF