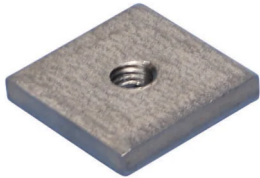


Square Nut for Multi-Function C-Clamp



CARACTERISTICI

Square adapter nut for Wide Mouth Steel C-Clamp

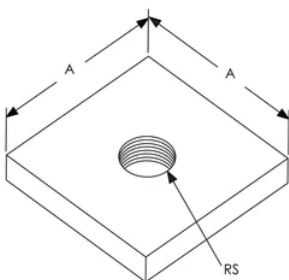
Exact fit into C-Clamp; nuts do not twist during installation

SPECIFICAȚII

Table 1/1

Număr de catalog	Article Number	Material	Finish	Rod Size (RS)	A
CNM6	336160	Oțel	Hot-Dip Galvanized	6	28 mm
CNM8S4	336190	Stainless Steel 304 (EN 1.4301)		8	28 mm
CNM6S4	336180	Stainless Steel 304 (EN 1.4301)		6	28 mm
CNM8	336170	Oțel	Hot-Dip Galvanized	8	28 mm

DIAGRAMS



AVERTIZARE

Produsele nVent trebuie instalate și utilizate numai așa cum este indicat în fișele de instrucțiuni și materialele de formare ale nVent. Fișele de instrucțiuni sunt disponibile pe www.nvent.com și de la reprezentantul dvs. de servicii clienți nVent. O instalare incorectă, o utilizare abuzivă, o aplicare greșită sau orice altă lipsă de respectare completă a instrucțiunilor și avertismentelor nVent poate duce la defectarea produsului, la deteriorarea proprietății, la răniri corporale grave și moarte și/sau poate anula garanția dvs.

North America

+1.800.753.9221

Option 1 – Customer Care

Option 2 – Technical

Support

Europe

Netherlands:

+31 800-0200135

France:

+33 800 901 793

Europe

Germany:

800 1890272

Other Countries:

+31 13 5835404

APAC

Shanghai:

+ 86 21 2412 1618/19

Sydney:

+61 2 9751 8500



Portofoliul nostru puternic de mărci:

CADDY

ERICO

HOFFMAN

ILSCO

SCHROFF

TRACHTE

