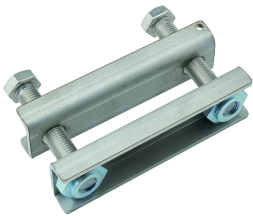


# FleXbus HCBC Clamp, 100 mm x 160 mm

## Data Solutions

### NÚMERO DE CATÁLOGO

**FLEXCLAMP100**



### CERTIFICATIONS



### CARACTERÍSTICAS

Rigid design assures even contact pressure

Installs quickly and easily

Ideal for on-site modifications

Made with non-magnetic material stainless steel for high-current connections to prevent the formation of magnetic fields

Contains crimped self-locking nut for vibration resistance and easy installation

No drilling needed to fix the FleXbus Conductor on the transformer/power supply palm

Includes voltage detection connecting point

RoHS compliant

### CARATERÍSTICAS DO PRODUTO

Número do artigo: 508192

Material: Stainless Steel 304 (EN 1.4301)

A: 100mm

B: 160mm

C: 20mm

D: 43mm

Espessura (T): 4mm

Tamanho do orifício (HS): 5.5mm

Torque (TQ): 100N·m

Peso unitário: 0.92kg

Largura do condutor: 90 – 100mm

## DETALHES ADICIONAIS DO PRODUTO

---

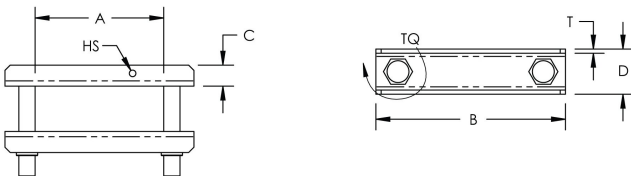
It is mandatory to use the HCBC Clamp associated with the HCBC Plate for proper Flexbus Conductor connection.

The minimum clearance distance is 14mm according to IEC 61439-1 with air pollution degree 3. If this distance cannot be respected, insulation material should be added between the metallic LV cover and the HCBC clamp. Flexbus IP2x Boots is also a solution.

If the Flexbus Conductors have a horizontal entry, an extender needs to be added between the power supply palm and HCBC Clamp and Plate.

## DIAGRAMAS

---



## AVISO

---

Os produtos nVent devem ser instalados e utilizados apenas conforme indicado nas fichas de instrução do produto e materiais de treinamento da nVent. As fichas de instrução estão disponíveis em [www.nVent.com](http://www.nVent.com) e com nossos representantes de atendimento ao cliente nVent. A instalação inadequada, uso incorreto, aplicação incorreta ou outra falha qualquer em seguir completamente as instruções e avisos da nVent podem levar ao mau funcionamento do produto, danos à propriedade, lesões corporais graves e morte, e/ou anular sua garantia.



O nosso forte portfólio de marcas:

**CADDY   ERICO   HOFFMAN   ILSCO   SCHROFF   TRACHTE**