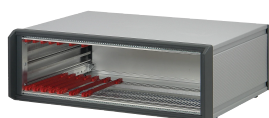


PropacPRO Kompletny futerał biurkowy, ekranowany



nVent SCHROFF PropacPRO CASE zapewnia ochronę elektroniki dla 19-calowych zespołów, takich jak moduły wtykowe i euro płyty. Aluminiowe ramy odlewane ciśnieniowo i profile boczne gwarantują solidne rozwiązanie. Obudowa jest standardowo wyposażona w ekranowanie EMC.

CERTYFIKATY



FUNKCJE

Obudowa biurkowa, wstępnie skonfigurowana zgodnie z normą IEC 60297-3-101 dla komponentów 19"

Ekranowany

Otwory wentylacyjne w płycie podstawy

Panel tylny z otworami odpowietrzającymi

IP 20 zgodnie z IEC 60529

Zgodność z normą DIN EN 62368-1

SPECYFIKACJE

Obciążenie statyczne:	25kg
Typ produktu:	Obudowa
Typ:	Obudowa podzespołów 19"
Rodzina produktów:	PropacPRO
Ekranowanie EMC:	Tak

Table 1/3

Numer katalogowy	Wysokość stojaka	Szerokość stojaka	Głębokość	Liczba opakowań	Wysokość użytkowa	Szerokość użytkowa
24576-122	6U	84HP	446mm	1	245.7mm	432mm
24576-105	3U	42HP	386mm	1	112.3mm	219mm
24576-102	3U	28HP	326mm	1	112.3mm	148mm
24576-110	3U	84HP	326mm	1	112.3mm	432mm
24576-111	3U	84HP	386mm	1	112.3mm	432mm
24576-121	6U	84HP	326mm	1	245.7mm	432mm
24576-104	3U	42HP	326mm	1	112.3mm	219mm
24576-106	3U	63HP	266mm	1	112.3mm	326mm
24576-109	3U	84HP	266mm	1	112.3mm	432mm
24576-112	3U	84HP	446mm	1	112.3mm	432mm
24576-113	3U	84HP	506mm	1	112.3mm	432mm
24576-103	3U	42HP	266mm	1	112.3mm	219mm
24576-107	3U	63HP	326mm	1	112.3mm	326mm
24576-101	3U	28HP	266mm	1	112.3mm	148mm
24576-108	3U	63HP	386mm	1	112.3mm	326mm

Table 2/3

Numer katalogowy	Konstrukcja ramy przedniej	Opcja chłodzenia	Zgodność z	Wykończenie	Wysokość	Materiał
24576-122	Pojedyncza część	Nie	IEC 60297-3-101	Powierzchnia pasywowana, Powłoka proszkowa	289mm	Aluminium
24576-105	Pojedyncza część	Nie	IEC 60297-3-101	Powierzchnia pasywowana, Powłoka proszkowa	155.5mm	Aluminium
24576-102	Pojedyncza część	Nie	IEC 60297-3-101	Powierzchnia pasywowana, Powłoka proszkowa	155.5mm	Aluminium
24576-110	Pojedyncza część	Nie	IEC 60297-3-101	Powierzchnia pasywowana, Powłoka proszkowa	155.5mm	Aluminium
24576-111	Pojedyncza część	Nie	IEC 60297-3-101	Powierzchnia pasywowana, Powłoka proszkowa	155.5mm	Aluminium

Numer katalogowy	Konstrukcja ramy przedniej	Opcja chłodzenia	Zgodność z	Wykończenie	Wysokość	Materiał
24576-121	Pojedyncza część	Nie	IEC 60297-3-101	Powierzchnia pasywowana, Powłoka proszkowa	289mm	Aluminium
24576-104	Pojedyncza część	Nie	IEC 60297-3-101	Powierzchnia pasywowana, Powłoka proszkowa	155.5mm	Aluminium
24576-106	Pojedyncza część	Nie	IEC 60297-3-101	Powierzchnia pasywowana, Powłoka proszkowa	155.5mm	Aluminium
24576-109	Pojedyncza część	Nie	IEC 60297-3-101	Powierzchnia pasywowana, Powłoka proszkowa	155.5mm	Aluminium
24576-112	Pojedyncza część	Nie	IEC 60297-3-101	Powierzchnia pasywowana, Powłoka proszkowa	155.5mm	Aluminium
24576-113	Pojedyncza część	Nie	IEC 60297-3-101	Powierzchnia pasywowana, Powłoka proszkowa	155.5mm	Aluminium
24576-103	Pojedyncza część	Nie	IEC 60297-3-101	Powierzchnia pasywowana, Powłoka proszkowa	155.5mm	Aluminium
24576-107	Pojedyncza część	Nie	IEC 60297-3-101	Powierzchnia pasywowana, Powłoka proszkowa	155.5mm	Aluminium
24576-101	Pojedyncza część	Nie	IEC 60297-3-101	Powierzchnia pasywowana, Powłoka proszkowa	155.5mm	Aluminium
24576-108	Pojedyncza część	Nie	IEC 60297-3-101	Powierzchnia pasywowana, Powłoka proszkowa	155.5mm	Aluminium

Table 3/3

Numer katalogowy	Stopień ochrony	Szerokość
24576-122	IP20	470.3mm
24576-105	IP20	257mm

Numer katalogowy	Stopień ochrony	Szerokość
24576-102	IP20	185.9mm
24576-110	IP20	470.3mm
24576-111	IP20	470.3mm
24576-121	IP20	470.3mm
24576-104	IP20	257mm
24576-106	IP20	363.7mm
24576-109	IP20	470.3mm
24576-112	IP20	470.3mm
24576-113	IP20	470.3mm
24576-103	IP20	257mm
24576-107	IP20	363.7mm
24576-101	IP20	185.9mm
24576-108	IP20	363.7mm

OSTRZEŻENIE

Produkty nVent powinny być instalowane i używane wyłącznie zgodnie z instrukcjami i materiałami szkoleniowymi nVent. Instrukcje są dostępne na stronie www.nvent.com oraz u przedstawiciela działu obsługi klienta firmy nVent. Nieprawidłowa instalacja, niewłaściwe użycie, niewłaściwe zastosowanie lub inne nieprzestrzeganie instrukcji i ostrzeżeń nVent może spowodować nieprawidłowe działanie produktu, uszkodzenie mienia, poważne obrażenia ciała i śmierć i/lub utratę gwarancji.

North America

All locations
+1.763.422.2661
Chat with us:
nvent.com/schroff

Europe

Straubenhardt, Germany
+49.7082.794.0
Betschdorf, France
+33.3.88.90.64.90
Warsaw, Poland
+48.22.209.98.35
Assago, Italy
+39.02.932.7141
Chat with us:
nvent.com/schroff

Asia

Shanghai, China
+86.21.2412.6943
Qingdao, China
+86.532.8771.6101
Singapore
+65.6768.5800
Shin-Yokohama, Japan
+81.45.476.0271
Chat with us:
nvent.com/schroff

Middle East & India

Dubai, United Arab Emirates
+971.4.378.1700
Bangalore, India
+91.80.6715.2001
Istanbul, Turkey
+90.216.250.7374
Chat with us:
nvent.com/schroff



Marki w naszej ofercie:

CADDY ERICO HOFFMAN ILSCO SCHROFF TRACHTE