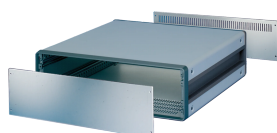


Panel przedni CompacPRO

Panel przedni obudowy CompacPRO jest przykręcony do przedniej ramy obudowy.



CERTYFIKATY



FUNKCJE

Panel przedni jest przykręcony do przedniej ramy obudowy

SPECYFIKACJE

Materiał:	Aluminium
Wykończenie:	Anodyzowany
Typ akcesorium:	Panel przedni
Typ produktu:	Panel przedni

Table 1/2

Numer katalogowy	Wysokość stojaka	Szerokość stojaka	Głębokość	Liczba opakowań	Wykończenie z przodu	Wykończenie z tyłu
30823-227	4U	63HP	3mm	1	Anodyzowany	Anodyzowany
30823-209	2U	42HP	3mm	1	Anodyzowany	Anodyzowany
30823-224	3U	63HP	3mm	1	Anodyzowany	Anodyzowany
30823-284	6U	84HP	3mm	1	Anodyzowany	Anodyzowany
30823-254	3U	28HP	3mm	1	Anodyzowany	Anodyzowany
30823-272	4U	84HP	3mm	1	Anodyzowany	Anodyzowany

Numer katalogowy	Wysokość stojaka	Szerokość stojaka	Głębokość	Liczba opakowań	Wykończenie z przodu	Wykończenie z tyłu
30823-269	4U	42HP	3mm	1	Anodyzowany	Anodyzowany
30823-257	3U	42HP	3mm	1	Anodyzowany	Anodyzowany
30823-260	3U	84HP	3mm	1	Anodyzowany	Anodyzowany
30823-215	2U	84HP	3mm	1	Anodyzowany	Anodyzowany
30823-230	6U	63HP	3mm	1	Anodyzowany	Anodyzowany

Table 2/2

Numer katalogowy	Obrabiane krawędzie	Ekranowanie EMC	Wysokość	Szerokość
30823-227	Nie	Nie	172.9mm	345.4mm
30823-209	Nie	Nie	84mm	238.7mm
30823-224	Nie	Nie	128.4mm	345.4mm
30823-284	Nie	Nie	261.8mm	452.1mm
30823-254	Nie	Nie	128.4mm	167.5mm
30823-272	Nie	Nie	172.9mm	452.1mm
30823-269	Nie	Nie	1729mm	238.7mm
30823-257	Nie	Nie	128.4mm	238.7mm
30823-260	Nie	Nie	128.4mm	452.1mm
30823-215	Nie	Nie	84mm	452.1mm
30823-230	Nie	Nie	261.8mm	345.4mm

DODATKOWE INFORMACJE O PRODUKCIE

Zestaw montażowy do mocowania jednego tylnego i jednego przedniego panelu jest dołączony do futerału.

OSTRZEŻENIE

Produkty nVent powinny być instalowane i używane wyłącznie zgodnie z instrukcjami i materiałami szkoleniowymi nVent. Instrukcje są dostępne na stronie www.nvent.com oraz u przedstawiciela działu obsługi klienta firmy nVent. Nieprawidłowa instalacja, niewłaściwe użycie, niewłaściwe zastosowanie lub inne nieprzestrzeganie instrukcji i ostrzeżeń nVent może spowodować nieprawidłowe działanie produktu, uszkodzenie mienia, poważne obrażenia ciała i śmierć i/lub utratę gwarancji.

North America

All locations

+1.763.422.2661

Chat with us:

nvent.com/schroff

Europe

Straubenhardt, Germany

+49.7082.794.0

Betschdorf, France

+33.3.88.90.64.90

Warsaw, Poland

+48.22.209.98.35

Assago, Italy

+39.02.932.7141

Chat with us:

nvent.com/schroff

Asia

Shanghai, China

+86.21.2412.6943

Qingdao, China

+86.532.8771.6101

Singapore

+65.6768.5800

Shin-Yokohama, Japan

+81.45.476.0271

Chat with us:

nvent.com/schroff

Middle East & India

Dubai, United Arab Emirates

+971.4.378.1700

Bangalore, India

+91.80.6715.2001

Istanbul, Turkey

+90.216.250.7374

Chat with us:

nvent.com/schroff



Marki w naszej ofercie:

CADDY

ERICO

HOFFMAN

ILSCO

SCHROFF

TRACHTE