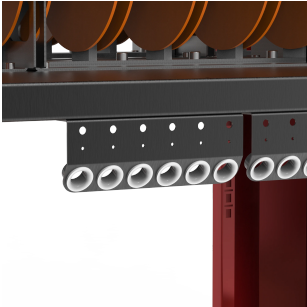


## Wspornik prowadnicy kabla, CSB02



Wsporniki ze stali miękkiej pomagają uporządkować i poprowadzić sprzęt okablowania w bezpiecznym, kontrolowanym systemie zarządzania kablami, aby zoptymalizować wydajność maszyny do obróbki przewodów. Wspornik do prowadzenia kabli może prowadzić do sześciu kabli i może być zainstalowany bezpośrednio na ramie do przechowywania kabli CS1000.

### FUNKCJE

Opis: Te wsporniki ze stali miękkiej mogą być montowane bezpośrednio na ramie do przechowywania kabli CS1000 i mogą prowadzić do sześciu kabli na wspornik.

Ilość sztuk w zestawie: 1 sztuka (Zakres dostawy: wspornik prowadzenia kabla 1 sztuka; prowadnice kabla 6 sztuk).

Materiał: Stal miękka; powłoka proszkowa RAL 7024

## SPECYFIKACJE

Table 1/1

Numer katalogowy	Wysokość	Szerokość	Głębokość	Rodzina produktów	Materiał	Wykończenie
CSB02	65mm	180mm	25mm	Automatyzacja produkcji paneli	Stal miękka	Powłoka proszkowa

## OSTRZEŻENIE

Produkty nVent powinny być instalowane i używane wyłącznie zgodnie z instrukcjami i materiałami szkoleniowymi nVent. Instrukcje są dostępne na stronie [www.nvent.com](http://www.nvent.com) oraz u przedstawiciela działu obsługi klienta firmy nVent. Nieprawidłowa instalacja, niewłaściwe użycie, niewłaściwe zastosowanie lub inne nieprzestrzeganie instrukcji i ostrzeżeń nVent może spowodować nieprawidłowe działanie produktu, uszkodzenie mienia, poważne obrażenia ciała i śmierć i/lub utratę gwarancji.



Marki w naszej ofercie:

**CADDY ERICO HOFFMAN ILSCO SCHROFF TRACHTE**