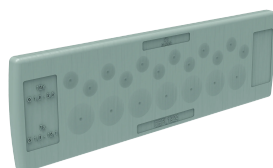


# Płyta dławikowa kabla prostokątna, CEPL



Włoty kablowe CEPL idealnie nadają się do zastosowań, w których obudowa wymaga wielu kabli wchodzących lub wychodzących przy ograniczonej przestrzeni instalacyjnej. Włoty CEPL można zainstalować szybko i łatwo bez użycia narzędzi.

## NORMY BRANŻOWE

UL 508A Component Recognized; Type 1, 12; File No. E61997

UL94 V-0 Flammability

NEMA Type 1, 12

CE

IP54

## FUNKCJE

Wykończenie: Szary

Ilość sztuk w zestawie: 10

Opis: Szybkie, ekonomiczne i niewymagające użycia narzędzi wloty przewodów i/lub kanałów pneumatycznych wewnątrz obudowy. System zatrzaskowy odpowiedni do ścianek o grubości od 1,5 do 2,5 mm.

Odporność na temperaturę: od -40°C do 90°C

Zapalność: UL94 V-0

Zabezpieczenie: IP54, NEMA 1, 12

Materiał: TPE

## SPECYFIKACJE

Table 1/1

Numer katalogowy	Liczba wlotów kablowych	Wlot kablowy	Konfiguracja	Rozmiar wycięcia	Wysokość	Szerokość
CEPL1924	19	(12) x 1.0 - 6.5 mm, (7) 1.0 - 12.1 mm		36 x 112mm	44mm	142mm
CEPL1724	17	(5) 1.0 - 10.5 mm, (12) 1.0 - 12.6 mm		36 x 112mm	44mm	142mm
CEPL4824	48	(48) 1.0 - 6.5 mm		36 x 112mm	44mm	142mm
CEPL4224	42	(12) 1.0 - 7.2 mm, (17) 1.0 - 6.4 mm, (12) 1.0 - 5.0 mm, (1) 1.0 - 4.7 mm		36 x 112mm	44mm	142mm
CEPL1424	14	(14) 1.0 - 12.1 mm	12 x 1.0-15.0mm (.04-.59)	36 x 112mm	44mm	142mm
CEPL1224	12	(12) 1.0 - 15.0 mm		36 x 112mm	44mm	142mm
CEPL5024	50	(50) 1.0 - 6.55 mm		36 x 112mm	44mm	142mm
CEPL2624	26	(16) 1.0 - 6.5 mm, (4) 1.0 - 12.1 mm, (4) 1.0 - 16.1 mm, (2) ASI-LTG		36 x 112mm	44mm	142mm
CEPL1824	18	(4) 1.0 - 6.5 mm, (5) 1.0 - 10.5 mm, (5) 1.0 - 12.5 mm, (4) 1.0 - 16.1 mm		36 x 112mm	44mm	142mm

## OSTRZEŻENIE

Produkty nVent powinny być instalowane i używane wyłącznie zgodnie z instrukcjami i materiałami szkoleniowymi nVent. Instrukcje są dostępne na stronie [www.nvent.com](http://www.nvent.com) oraz u przedstawiciela działu obsługi klienta firmy nVent. Nieprawidłowa instalacja, niewłaściwe użycie, niewłaściwe zastosowanie lub inne nieprzestrzeganie instrukcji i ostrzeżeń nVent może spowodować nieprawidłowe działanie produktu, uszkodzenie mienia, poważne obrażenia ciała i śmierć i/lub utratę gwarancji.



Marki w naszej ofercie:

**CADDY   ERICO   HOFFMAN   ILSCO   SCHROFF   TRACHTE**

©2026 nVent. Wszystkie znaki i logo nVent są własnością firmy nVent Services GmbH albo jej spółek zależnych lub są licencjonowane. Wszystkie pozostałe znaki towarowe są własnością odpowiednich właścicieli. Firma nVent zastrzega sobie prawo do zmiany specyfikacji bez powiadomienia.

Ten dokument jest generowany przez system.