

Uniwersalny zacisk do części koryta siatkowego PEMSA

Data Solutions

NUMER KATALOGOWY

WBTUPCEG



CERTYFIKATY



FUNKCJE

Znaczna wytrzymałość klamry mechanicznej

Wkręt mocujący

IEC 61537 – zgodność z obciążeniem i uziemieniem

ATRYBUTY PRODUKTU

Numer artykułu: 820716

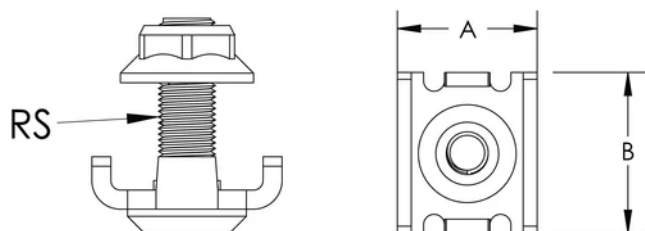
Materiał: Stal

Wykończenie: Ocynkowane galwanicznie

A.: 20mm

B.: 23mm

SCHEMATY



OSTRZEŻENIE

Produkty nVent powinny być instalowane i używane wyłącznie zgodnie z instrukcjami i materiałami szkoleniowymi nVent. Instrukcje są dostępne na stronie www.nvent.com oraz u przedstawiciela działu obsługi klienta firmy nVent. Nieprawidłowa instalacja, niewłaściwe użycie, niewłaściwe zastosowanie lub inne nieprzestrzeganie instrukcji i ostrzeżeń nVent może spowodować nieprawidłowe działanie produktu, uszkodzenie mienia, poważne obrażenia ciała i śmierć i/lub utratę gwarancji.



Marki w naszej ofercie:

CADDY ERICO HOFFMAN ILSCO SCHROFF TRACHTE