

# Nakrętka/podkładka MOCUJĄCA w kształcie litery C.



## FUNKCJE

Nakrętka C-Fix do szybkiego mocowania w profilu

Nadaje się do profili C 0-4

## SPECYFIKACJE

Table 1/2

| Numer katalogowy | Numer artykułu | Materiał | Wykończenie             | Rozmiar pręta (RS) | A.    | B.    |
|------------------|----------------|----------|-------------------------|--------------------|-------|-------|
| CFIXM8           | 584510         | Stal     | Ocynkowane galwanicznie | 8                  | 27 mm | 32 mm |

Table 2/2

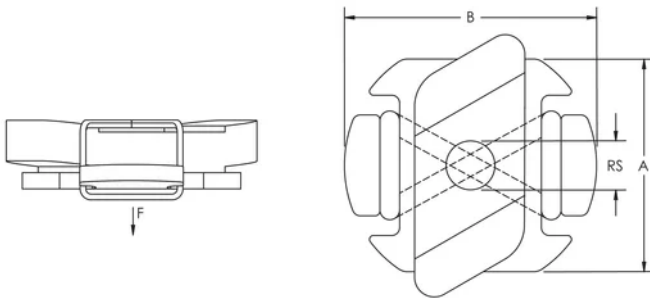
| Numer katalogowy | Numer artykułu | Obciążenie statyczne |
|------------------|----------------|----------------------|
| CFIXM8           | 584510         | 300N                 |

## DODATKOWE INFORMACJE O PRODUKCIE

Siła ślizgowa F2 jest ograniczona do 600 N dla wszystkich typów nakrętek i śrub T-Bolt do systemu kanału C.

| Nuts and T-Bolts for C-channel System |                  |
|---------------------------------------|------------------|
| C-Channel Type                        | Pullout Force F1 |
| E0                                    | 1100 N           |
| E0L                                   | 700 N            |
| E1                                    | 1800 N           |
| E2                                    | 800 N            |
| E2L                                   | 800 N            |
| E3                                    | 1500 N           |
| E4                                    | 1300 N           |

## SCHEMATY



## OSTRZEŻENIE

Produkty nVent powinny być instalowane i używane wyłącznie zgodnie z instrukcjami i materiałami szkoleniowymi nVent. Instrukcje są dostępne na stronie [www.nvent.com](http://www.nvent.com) oraz u przedstawiciela działu obsługi klienta firmy nVent. Nieprawidłowa instalacja, niewłaściwe użycie, niewłaściwe zastosowanie lub inne nieprzestrzeganie instrukcji i ostrzeżeń nVent może spowodować nieprawidłowe działanie produktu, uszkodzenie mienia, poważne obrażenia ciała i śmierć i/lub utratę gwarancji.

### Ameryka Północna

+1.800.753.9221  
 Opcja 1 – obsługa klienta  
 Opcja 2 – wsparcie  
 techniczne

### Europa

Niderlandy:  
 +31 800-0200135  
 Francja:  
 +33 800 901 793

### Europa

Niemcy:  
 800 1890272  
 Inne kraje:  
 +31 13 5835404

### APAC

Szanghaj:  
 + 86 21 2412 1618/19  
 Sydney:  
 +61 2 975 185 00



Marki w naszej ofercie:

**CADDY ERICO HOFFMAN ILSCO SCHROFF TRACHTE**

