

2-2-otworowy kątownik narożny



FUNKCJE

Służy do tworzenia konstrukcji metalowych z pomocą profili nVent CADDY Eristrut

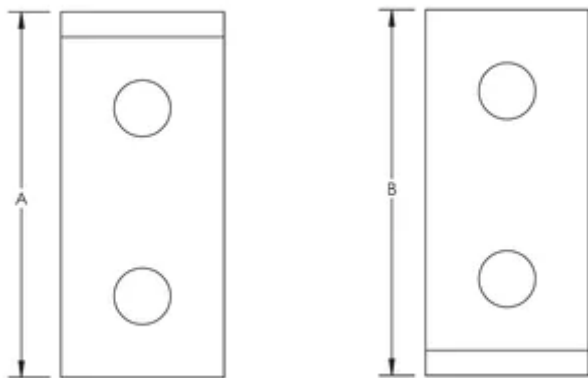
SPECYFIKACJE

Table 1/2

Numer katalogowy	Numer artykułu	Materiał	Wykończenie	Rozmiar otworu (HS)	Grubość (T)	A.
ZWA205S6	388761	Stal nierdzewna 316 (norma EN 1.4401)		14 mm	6 mm	102 mm
ZW205	313380	Stal	Cynkowane ogniowo	14 mm	6 mm	102 mm
ZWA205EG	387652	Stal	Ocynkowane galwanicznie	14 mm	6 mm	100 mm
ZWA205	387650	Stal	Cynkowane ogniowo	14 mm	6 mm	102 mm

Table 2/2

Numer katalogowy	Numer artykułu	B.	Wkręt w zestawie	Średnica wkrętu (Sc)	Długość wkrętu (L)
ZWA205S6	388761	86 mm	Nie		
ZW205	313380	86 mm	Tak	10 mm	25mm
ZWA205EG	387652	95 mm	Nie		
ZWA205	387650	86 mm	Nie		



OSTRZEŻENIE

Produkty nVent powinny być instalowane i używane wyłącznie zgodnie z instrukcjami i materiałami szkoleniowymi nVent. Instrukcje są dostępne na stronie www.nvent.com oraz u przedstawiciela działu obsługi klienta firmy nVent. Nieprawidłowa instalacja, niewłaściwe użycie, niewłaściwe zastosowanie lub inne nieprzestrzeganie instrukcji i ostrzeżeń nVent może spowodować nieprawidłowe działanie produktu, uszkodzenie mienia, poważne obrażenia ciała i śmierć i/lub utratę gwarancji.

Ameryka Północna

+1.800.753.9221

Opcja 1 – obsługa klienta

Opcja 2 – wsparcie

techniczne

Europa

Niderlandy:

+31 800-0200135

Francja:

+33 800 901 793

Europa

Niemcy:

800 1890272

Inne kraje:

+31 13 5835404

APAC

Szanghaj:

+ 86 21 2412 1618/19

Sydney:

+61 2 975 185 00



Marki w naszej ofercie:

CADDY

ERICO

HOFFMAN

ILSCO

SCHROFF

TRACHTE

