

# Modulaire enkele deur, MCS



De reeks combineerbare plaatstalen vloerstaande behuizingen met enkele deur, MCS, met beschermingsgraad IP 55, is uit voorraad leverbaar in veel verschillende maten. Deze reeks is geschikt voor veel verschillende toepassingen. Het risico op schade aan componenten en daarmee onnodige uitvaltijd wordt geëlimineerd doordat water en stof de behuizing niet kunnen binnendringen.

## INDUSTRIENORMEN

UL 508A Listed; Type 12; File No. E61997

cUL Listed per CSA C22.2 No.0, No.0.4, No.14, No.94; Type 12; File No. E61997

NEMA/EEMAC Type 12

CSA, File No. 1442951: Type 12

IEC 62208 IP55

CE, UK CA, UL, DNV

## KENMERKEN

Materiaal: Frame: 1.5 mm gepoederd staal. Deuren: 2 mm gepoederd staal. Achterwand, dak en zijwanden: 1.5 mm gepoederd staal. Montageplaat: 3 mm gegalvaniseerd plaatstaal. Bodemplaten: 1 mm gegalvaniseerd plaatstaal.

Frame: Volledig doorgelast, gedraaide open profielen met 25 mm gatenpatroon volgens DIN 43660. Inclusief geïntegreerd buitenliggend gatenpatroon.

Deur: Gemonteerd middels 4 scharnieren. Zowel links- als rechts scharnierend te monteren. Inclusief deurframe met 25 mm gatenpatroon.

Achterwand: Gemonteerd met M6 torx-schroeven. Standaard voorziening voor aanbrengen deur i.p.v. achterwand is aanwezig. De RD-versie wordt geleverd met een achterdeur in plaats van een achterpaneel.

Zijwanden: Leverbaar als accessoire.

Dakpaneel: Afneembaar.

Slot: 4-punts espagnoletsluiting. Belemmerd de binnenruimte van de kast niet. Standaard 3 mm DIN slot. Binnenwerk kan vervangen worden door standaard binnenwerken of profiel cilinder en liftgreep.

Bodemplaten: Bestaat uit drie of vier (D>600) delen.

Montageplaat: Dubbel gezet, schuift makkelijk op zijn plaats. Verstelbaar in diepte met stappen van 25 mm door gebruik te maken van montagebeugels type MPD02. Bevestigd aan de buitenzijde van de verpakking.

Aarding: Alle panelen zijn geaard door hun bevestiging en zijn voorzien van een separaat aardingsbout.

Afwerking: Structuur poedercoating, RAL 7035.

Beschermingsklasse: Overeenkomstig IP 55 | TYPE 12 | IK 10.

Montagevoorschriften: Standaard levering, gebruiksklaar voor gecombineerde montage. Voor stand-alone montage dient u ook de zijpanelen te bestellen.

Levering: Frame met gemonteerde deur, achterpaneel, dakpaneel, bodemplaten, montageplaat (niet meegeleverd bij een PER5 versie) en deurframe. Bij 400 mm brede kasten worden er geen montageplaat, bodemplaat en deurframe meegeleverd. Bij behuizingen van 2200 mm hoog, bevat de levering twee CMB profielen in diepte gemonteerd. Levering omvat tevens aardingsbouten. Geleverd op een pallet die even breed is als de kast, voor het monteren zonder de pallet te verwijderen. Al het verpakkingsmateriaal is recyclebaar.

## SPECIFICATIES

<b>Dikte behuizing:</b>	1.5mm
<b>Deurdikte:</b>	2mm
<b>Kleur:</b>	Lichtgrijs
<b>Materiaal:</b>	Plaatstaal
<b>Afwerking:</b>	Gepoedercoat
<b>Kleurcode:</b>	RAL 7035

Table 1/6

Catalogusnummer	Artikelnummer	Hoogte (H)	Breedte (W)	Diepte (D)	Montageplaat inbegrepen	Deur achterzijde inbegrepen
MCS20108R5		2000mm	1000mm	800mm	Ja	Nee
MCS18106R5		1800mm	1000mm	600mm	Ja	Nee
MCS20085PER5		2000mm	800mm	500mm	Nee	Nee
MCS18064PER5		1800mm	600mm	400mm	Nee	Nee
MCS18084PER5		1800mm	800mm	400mm	Nee	Nee
MCS220810R5	MCS220810R5	2200mm	800mm	1000mm	Ja	Nee
MCS22066PER5	MCS22066PER5	2200mm	600mm	600mm	Nee	Nee
MCS20068PERD R5		2000mm	600mm	800mm	Nee	Ja
MCS20108RDR5		2000mm	1000mm	800mm	Ja	Ja
MCS20085R5		2000mm	800mm	500mm	Ja	Nee
MCS20068PER5		2000mm	600mm	800mm	Nee	Nee
MCS16065R5		1600mm	600mm	500mm	Ja	Nee
MCS18106PER5		1800mm	1000mm	600mm	Nee	Nee
MCS18084R5		1800mm	800mm	400mm	Ja	Nee
MCS18055R5		1800mm	500mm	500mm	Ja	Nee
MCS20055PER5		2000mm	500mm	500mm	Nee	Nee
MCS14085R5		1400mm	800mm	500mm	Ja	Nee
MCS200610R5		2000mm	600mm	1000mm	Ja	Nee
MCS220610R5		2200mm	600mm	1000mm	Ja	Nee
MCS20108PERD R5		2000mm	1000mm	800mm	Nee	Ja

Table 2/6

Catalogusnummer	Artikelnummer	Hoogte (H)	Breedte (W)	Diepte (D)	Montageplaat inbegrepen	Deur achterzijde inbegrepen
MCS220810PER 5	MCS220810PER 5	2200mm	800mm	1000mm	Nee	Nee
MCS180810R5		1800mm	800mm	1000mm	Ja	Nee

Catalogusnummer	Artikelnummer	Hoogte (H)	Breedte (W)	Diepte (D)	Montageplaat inbegrepen	Deur achterzijde inbegrepen
MCS16085R5		1600mm	800mm	500mm	Ja	Nee
MCS20086PER5		2000mm	800mm	600mm	Nee	Nee
MCS18085PER5		1800mm	800mm	500mm	Nee	Nee
MCS20066R5		2000mm	600mm	600mm	Ja	Nee
MCS20108PER5		2000mm	1000mm	800mm	Nee	Nee
MCS16065PER5	MCS16065PER5	1600mm	600mm	500mm	Nee	Nee
MCS18055PER5		1800mm	500mm	500mm	Nee	Nee
MCS20066PER5		2000mm	600mm	600mm	Nee	Nee
MCS20106R5		2000mm	1000mm	600mm	Ja	Nee
MCS18105R5		1800mm	1000mm	500mm	Ja	Nee
MCS18066PER5		1800mm	600mm	600mm	Nee	Nee
MCS22088PER5		2200mm	800mm	800mm	Nee	Nee
MCS200810PERDR5	MCS200810PERDR5	2000mm	800mm	1000mm	Nee	Ja
MCS20045R5		2000mm	400mm	500mm	Nee	Nee
MCS22086R5	MCS22086R5	2200mm	800mm	600mm	Ja	Nee
MCS22088R5		2200mm	800mm	800mm	Ja	Nee
MCS200610RDR5		2000mm	600mm	1000mm	Ja	Ja
MCS18065R5		1800mm	600mm	500mm	Ja	Nee

Table 3/6

Catalogusnummer	Artikelnummer	Hoogte (H)	Breedte (W)	Diepte (D)	Montageplaat inbegrepen	Deur achterzijde inbegrepen
MCS18065PER5		1800mm	600mm	500mm	Nee	Nee
MCS20068RDR5		2000mm	600mm	800mm	Ja	Ja
MCS180810PER5		1800mm	800mm	1000mm	Nee	Nee
MCS200810RDR5		2000mm	800mm	1000mm	Ja	Ja
MCS22086PER5	MCS22086PER5	2200mm	800mm	600mm	Nee	Nee
MCS180610RDR5		1800mm	600mm	1000mm	Ja	Ja
MCS14065PER5	MCS14065PER5	1400mm	600mm	500mm	Nee	Nee
MCS20046R5		2000mm	400mm	600mm	Nee	Nee
MCS180610R5		1800mm	600mm	1000mm	Ja	Nee
MCS20044R5		2000mm	400mm	400mm	Nee	Nee
MCS20084PER5		2000mm	800mm	400mm	Nee	Nee

Catalogusnummer	Artikelnummer	Hoogte (H)	Breedte (W)	Diepte (D)	Montageplaat inbegrepen	Deur achterzijde inbegrepen
MCS18064R5		1800mm	600mm	400mm	Ja	Nee
MCS220610PER DR5		2200mm	600mm	1000mm	Nee	Ja
MCS220810PER DR5		2200mm	800mm	1000mm	Nee	Ja
MCS22068R5	MCS22068R5	2200mm	600mm	800mm	Ja	Nee
MCS20068R5		2000mm	600mm	800mm	Ja	Nee
MCS14065R5		1400mm	600mm	500mm	Ja	Nee
MCS22068PER5	MCS22068PER5	2200mm	600mm	800mm	Nee	Nee
MCS20084R5		2000mm	800mm	400mm	Ja	Nee
MCS18066R5		1800mm	600mm	600mm	Ja	Nee

Table 4/6

Catalogusnummer	Artikelnummer	Hoogte (H)	Breedte (W)	Diepte (D)	Montageplaat inbegrepen	Deur achterzijde inbegrepen
MCS200810PER 5	MCS200810PER 5	2000mm	800mm	1000mm	Nee	Nee
MCS20048R5		2000mm	400mm	800mm	Nee	Nee
MCS180810PER DR5		1800mm	800mm	1000mm	Nee	Ja
MCS22066R5	MCS22066R5	2200mm	600mm	600mm	Ja	Nee
MCS20064PER5		2000mm	600mm	400mm	Nee	Nee
MCS180810RDR 5		1800mm	800mm	1000mm	Ja	Ja
MCS220610PER 5		2200mm	600mm	1000mm	Nee	Nee
MCS18104R5		1800mm	1000mm	400mm	Ja	Nee
MCS200610PER 5		2000mm	600mm	1000mm	Nee	Nee
MCS18086PER5		1800mm	800mm	600mm	Nee	Nee
MCS200810R5	MCS200810R5	2000mm	800mm	1000mm	Ja	Nee
MCS18044R5		1800mm	400mm	400mm	Nee	Nee
MCS20105PER5		2000mm	1000mm	500mm	Nee	Nee
MCS20088RDR5		2000mm	800mm	800mm	Ja	Ja
MCS18105PER5		1800mm	1000mm	500mm	Nee	Nee
MCS220810RDR 5		2200mm	800mm	1000mm	Ja	Ja
MCS180610PER DR5		1800mm	600mm	1000mm	Nee	Ja
MCS12065R5		1200mm	600mm	500mm	Ja	Nee

Catalogusnummer	Artikelnummer	Hoogte (H)	Breedte (W)	Diepte (D)	Montageplaat inbegrepen	Deur achterzijde inbegrepen
MCS20065PER5		2000mm	600mm	500mm	Nee	Nee
MCS200610PERDR5		2000mm	600mm	1000mm	Nee	Ja

Table 5/6

Catalogusnummer	Artikelnummer	Hoogte (H)	Breedte (W)	Diepte (D)	Montageplaat inbegrepen	Deur achterzijde inbegrepen
MCS20055R5		2000mm	500mm	500mm	Ja	Nee
MCS20104R5		2000mm	1000mm	400mm	Ja	Nee
MCS18045R5		1800mm	400mm	500mm	Nee	Nee
MCS20086RDR5		2000mm	800mm	600mm	Ja	Ja
MCS12085PER5		1200mm	800mm	500mm	Nee	Nee
MCS18086R5		1800mm	800mm	600mm	Ja	Nee
MCS12085R5		1200mm	800mm	500mm	Ja	Nee
MCS220610RDR5		2200mm	600mm	1000mm	Ja	Ja
MCS20104PER5		2000mm	1000mm	400mm	Nee	Nee
MCS180610PER5		1800mm	600mm	1000mm	Nee	Nee
MCS20088R5		2000mm	800mm	800mm	Ja	Nee
MCS12065PER5		1200mm	600mm	500mm	Nee	Nee
MCS18085R5		1800mm	800mm	500mm	Ja	Nee
MCS20086PERDR5		2000mm	800mm	600mm	Nee	Ja
MCS20065R5		2000mm	600mm	500mm	Ja	Nee
MCS20106PER5		2000mm	1000mm	600mm	Nee	Nee
MCS20088PER5		2000mm	800mm	800mm	Nee	Nee
MCS14085PER5	MCS14085PER5	1400mm	800mm	500mm	Nee	Nee
MCS20064R5		2000mm	600mm	400mm	Ja	Nee
MCS20105R5		2000mm	1000mm	500mm	Ja	Nee

Table 6/6

Catalogusnummer	Artikelnummer	Hoogte (H)	Breedte (W)	Diepte (D)	Montageplaat inbegrepen	Deur achterzijde inbegrepen
MCS20086R5		2000mm	800mm	600mm	Ja	Nee
MCS20088PERDR5		2000mm	800mm	800mm	Nee	Ja
MCS18046R5		1800mm	400mm	600mm	Nee	Nee
MCS18104PER5		1800mm	1000mm	400mm	Nee	Nee
MCS16085PER5	MCS16085PER5	1600mm	800mm	500mm	Nee	Nee

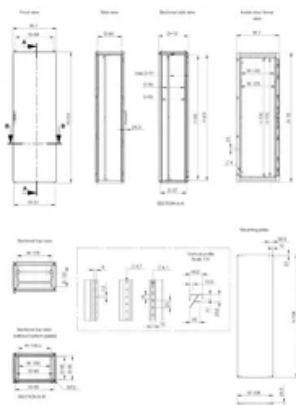
## AANVULLENDE PRODUCTGEGEVENS

---

SPM mild steel side panels must be ordered separately to close the cabinets (individual or assembled), in order to maintain the protection rating.

## DIAGRAMMEN

---



## WAARSCHUWING

---

nVent-producten moeten alleen worden geïnstalleerd en gebruikt zoals aangegeven in de instructiebladen en trainingsmateriaal van nVent. Instructiebladen zijn beschikbaar op [www.nvent.com](http://www.nvent.com) en bij uw nVent klantenservicevertegenwoordiger. Onjuiste installatie, misbruik, verkeerde toepassing of ander falen om de instructies en waarschuwingen van nVent volledig te volgen, kan leiden tot productstoringen, schade aan eigendommen, ernstig lichamelijk letsel en de dood en/of uw garantie ongeldig maken.



Ons krachtige merkenportfolio:

**CADDY ERICO HOFFMAN ILSCO SCHROFF TRACHTE**