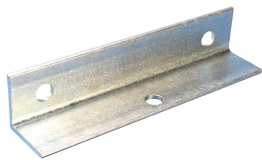


Meerdere bijlagen



CERTIFICERINGEN



FM Approved, Seismic



KENMERKEN

Verdeelt belasting over twee ankers

Minimaliseert het aantal steunen dat nodig is voor beton- en houtstructuren

Ideaal voor installaties aan dakplaten

Gebruik voor zowel overlangse als zijwaartse stabilisatiebeugeltoepassingen

Voldoet aan NFPA®-13-vereisten voor seismische diagonaalsteunen

Geschikt voor installaties conform CEN/TS 17551:2021

SPECIFICATIES

Afwerking: Elektrolytisch verzinkt

Materiaal: Staal

Table 1/2

Catalogusnummer	Artikelnummer	Gatgrootte 1 (HS1)	Gatgrootte 2 (HS2)	A	B	C
CSBMA050050 EG	404371	14 mm	14 mm	304.8 mm	63.5 mm	63.5 mm

Catalogusnummer	Artikelnummer	Gatgrootte 1 (HS1)	Gatgrootte 2 (HS2)	A	B	C
CSBMA050075 EG	404372	20 mm	14 mm	304.8 mm	63.5 mm	63.5 mm

Table 2/2

Catalogusnummer	Artikelnummer	D
CSBMA050050EG	404371	228.6 mm
CSBMA050075EG	404372	228.6 mm

AANVULLENDE PRODUCTGEGEVENS

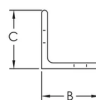
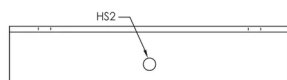
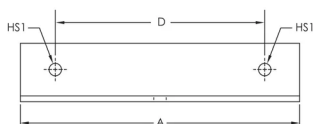
Mount to structure using holes indicated in HS1.

Constructiebevestiging en schoor niet meegeleverd.

Draagvermogen naar UL			
Onderdeelnummer	Constructiebevestiging	Diagonaalsteun	Toegestane belasting
CSBMA050050	CSBU1	DN25 - DN50 Sch. 40 NPS	3025 N
	CSBUNIV050	DN25 - DN50 Sch. 40 NPS	3025 N
	CSBURC12	CSB12CBL	1859 N
		CSB18CBL	3434 N
		CSB36CBL	4893 N
	CSBURC12	CSB12CBL	1859 N
		CSB18CBL	3434 N
		CSB36CBL	5783 N
	CSBMA050075	CSBU1	DN25 - DN50 Sch. 40 NPS
CSBUNIV050		DN25 - DN50 Sch. 40 NPS	3025 N
CSBURC12		CSB12CBL	1859 N
		CSB18CBL	3434 N
		CSB36CBL	4893 N
CSBURC12		CSB12CBL	1859 N
		CSB18CBL	3434 N
		CSB36CBL	5783 N

Laadvermogen volgens FM				
Onderdeelnummer	Horizontale capaciteit per installatiehoek van het verticale vlak			
	30° - 44°	45° - 59°	60° - 74°	75° - 90°
CSBMA050050EG	14,630 N	20,100 N	24,640 N	27,570 N
CSBMA050075EG	14,630 N	20,100 N	24,640 N	27,570 N

DIAGRAMMEN



WAARSCHUWING

nVent-producten moeten alleen worden geïnstalleerd en gebruikt zoals aangegeven in de instructiebladen en trainingsmateriaal van nVent. Instructiebladen zijn beschikbaar op www.nvent.com en bij uw nVent klantenservicevertegenwoordiger. Onjuiste installatie, misbruik, verkeerde toepassing of ander falen om de instructies en waarschuwingen van nVent volledig te volgen, kan leiden tot productstoringen, schade aan eigendommen, ernstig lichamelijk letsel en de dood en/of uw garantie ongeldig maken.

Noord-Amerika

+1.800.753.9221
optie 1 – Klantenservice
optie 2 – Technische
ondersteuning

Europa

Nederland:
+31 800-0200135
Frankrijk:
+33 800 901 793

Europa

Duitsland:
800 1890272
andere landen:
+31 13 5835404

APAC

Shanghai:
+ 86 21 2412 1618/19
Sydney:
+61 2 9751 8500



Ons krachtige merkenportfolio:

CADDY ERICO HOFFMAN ILSCO SCHROFF TRACHTE

