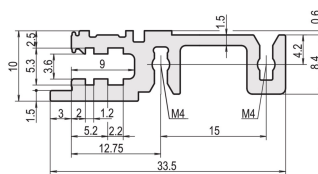
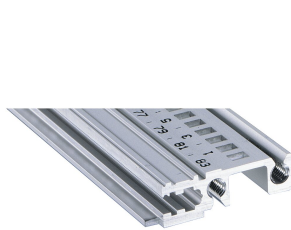


# Guida orizzontale anteriore, tipo H-KD, pesante, labbro corto, 84 CV

## CODICE A CATALOGO

**34560-284**



Combinations of horizontal rails and side panels

		"4" can be combined		"2" combination not recommended	
SHR11	SHR12	-	+	+	+
SHR13	SHR14	+	+	+	+
SHR15	SHR16	+	+	-	-
SHR17	SHR18				
SHR19	SHR20				
SHR21	SHR22				
SHR23	SHR24				
SHR25	SHR26				
SHR27	SHR28				
SHR29	SHR30				
SHR31	SHR32				
SHR33	SHR34				
SHR35	SHR36				
SHR37	SHR38				
SHR39	SHR40				
SHR41	SHR42				
SHR43	SHR44				
SHR45	SHR46				
SHR47	SHR48				
SHR49	SHR50				
SHR51	SHR52				
SHR53	SHR54				
SHR55	SHR56				
SHR57	SHR58				
SHR59	SHR60				
SHR61	SHR62				
SHR63	SHR64				
SHR65	SHR66				
SHR67	SHR68				
SHR69	SHR70				
SHR71	SHR72				
SHR73	SHR74				
SHR75	SHR76				
SHR77	SHR78				
SHR79	SHR80				
SHR81	SHR82				
SHR83	SHR84				
SHR85	SHR86				
SHR87	SHR88				
SHR89	SHR90				
SHR91	SHR92				
SHR93	SHR94				
SHR95	SHR96				
SHR97	SHR98				
SHR99	SHR100				

Guida orizzontale in alluminio estruso di tipo H-KD (H-KD = labbro corto pesante) con superficie anodizzata e superficie di contatto conduttiva. Contrassegni HP stampati per un rapido posizionamento ottico delle guide. Adatto per RatiopacPRO/-AIR ed EuropacPRO/-rugged).

## CERTIFICAZIONI



## CARATTERISTICHE

Installazione in alto e in basso

Labbro corto (H-KD)

Alluminio estruso, finitura anodizzata, superficie di contatto conduttiva

## ATTRIBUTI DEL PRODOTTO

Larghezza rack: 84HP

Quantità nella confezione: 1

Finitura: Anodizzato

Lunghezza: 431.8mm

Materiale: Alluminio

Famiglia di prodotti: EuropacPRO; RatiopacPRO; RatiopacPRO air; CompacPRO; PropacPRO

Tipo di prodotto: Guida orizzontale

Tipo: Per impieghi pesanti, KD

Funziona con: Rack secondari; Custodie

Net Weight: 0.167kg

## INFORMAZIONI DI PRODOTTO AGGIUNTIVE

La consegna è in confezioni multiple standard. I prezzi si riferiscono a ciascun articolo.

Tenere presente che le consegne possono essere effettuate nei QSP indicati (ad esempio 5 pezzi, 10 pezzi, 50 pezzi, ecc.). Le quantità d'ordine diverse (ad esempio 2 pezzi) possono essere modificate con la quantità di consegna successiva possibile = quantità confezione standard.

## AVVERTIMENTO

I prodotti nVent devono essere installati e utilizzati solo come indicato nelle schede istruzioni e nei materiali di formazione di nVent. Le schede istruzioni sono disponibili su [www.nvent.com](http://www.nvent.com) e presso il vostro rappresentante del servizio clienti nVent. Un'installazione scorretta, un uso improprio, un'applicazione errata o qualsiasi altro mancato rispetto completo delle istruzioni e degli avvertimenti di nVent può causare malfunzionamenti del prodotto, danni alla proprietà, gravi lesioni personali e morte e/o annullare la vostra garanzia.

### North America

All locations  
+1.763.422.2661  
Chat with us:  
[nvent.com/schroff](http://nvent.com/schroff)

### Europe

Straubenhardt, Germany  
+49.7082.794.0  
Betschdorf, France  
+33.3.88.90.64.90  
Warsaw, Poland  
+48.22.209.98.35  
Assago, Italy  
+39.02.932.7141  
Chat with us:  
[nvent.com/schroff](http://nvent.com/schroff)

### Asia

Shanghai, China  
+86.21.2412.6943  
Qingdao, China  
+86.532.8771.6101  
Singapore  
+65.6768.5800  
Shin-Yokohama, Japan  
+81.45.476.0271  
Chat with us:  
[nvent.com/schroff](http://nvent.com/schroff)

### Middle East & India

Dubai, United Arab  
Emirates  
+971.4.378.1700  
Bangalore, India  
+91.80.6715.2001  
Istanbul, Turkey  
+90.216.250.7374  
Chat with us:  
[nvent.com/schroff](http://nvent.com/schroff)



Il nostro straordinario portafoglio di marchi:

**CADDY ERICO HOFFMAN ILSCO SCHROFF TRACHTE**