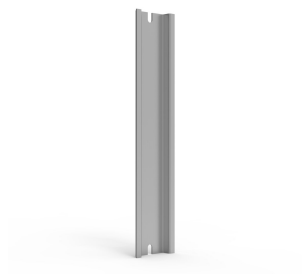


Guida DIN, DR



Una guida DIN pronta all'uso che semplifica le operazioni di fornitura e installazione.

CARATTERISTICHE

Descrizione: Guida DIN da 35 mm per contenitore in DABP/DPCP.

Materiale: Acciaio Elettrozincato.

Quantità nell'imballaggio: 1 pezzo

Ready to use rails ensure that both procurement and installation can be done efficiently reducing the labour time required

SPECIFICHE

Finitura: Zincato
Materiale: Acciaio zincato

Table 1/1

| Codice a catalogo | Larghezza | Materiale della cassa |
|-------------------|-----------|-----------------------|
| DR350584E | 82mm | ABS, Policarbonato |
| DR350964E | 120mm | ABS, Policarbonato |
| DR351364E | 160mm | ABS, Policarbonato |
| DR351604E | 200mm | ABS, Policarbonato |
| DR351764E | 200mm | ABS, Policarbonato |
| DR352754E | 300mm | ABS, Policarbonato |

INFORMAZIONI DI PRODOTTO AGGIUNTIVE

* DABP152008GE e DPCP152008GE ** DABP122009GE e DPCP122009GE

** DABP122009GE and DPCP122009GE

AVVERTIMENTO

I prodotti nVent devono essere installati e utilizzati solo come indicato nelle schede istruzioni e nei materiali di formazione di nVent. Le schede istruzioni sono disponibili su www.nvent.com e presso il vostro rappresentante del servizio clienti nVent. Un'installazione scorretta, un uso improprio, un'applicazione errata o qualsiasi altro mancato rispetto completo delle istruzioni e degli avvertimenti di nVent può causare malfunzionamenti del prodotto, danni alla proprietà, gravi lesioni personali e morte e/o annullare la vostra garanzia.



Il nostro straordinario portafoglio di marchi:

CADDY ERICO HOFFMAN ILSCO SCHROFF TRACHTE