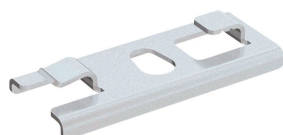


# Supporto centrale rapido per passerella a filo PEMSA, foro M6

## Data Solutions

### CODICE A CATALOGO

**WBTQCTRSPRTM6**



### CERTIFICAZIONI



### CARATTERISTICHE

Ideale per passerelle fino a 200 mm di larghezza

Accesso per l'installazione del cavo lateralmente

Conforme alla capacità di carico e alla messa a terra secondo IEC 61537

### ATTRIBUTI DEL PRODOTTO

Numero articolo: 820405

Materiale: Acciaio

Finitura: Elettrozincato

Lunghezza (L): 59mm

Larghezza (W): 35mm

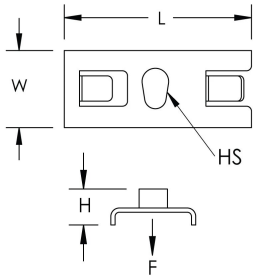
Altezza (H): 5mm

Dimensione del foro (HS): 6mm

Carico statico: 833N

## SCHEMI

---



## AVVERTIMENTO

---

I prodotti nVent devono essere installati e utilizzati solo come indicato nelle schede istruzioni e nei materiali di formazione di nVent. Le schede istruzioni sono disponibili su [www.nvent.com](http://www.nvent.com) e presso il vostro rappresentante del servizio clienti nVent. Un'installazione scorretta, un uso improprio, un'applicazione errata o qualsiasi altro mancato rispetto completo delle istruzioni e degli avvertimenti di nVent può causare malfunzionamenti del prodotto, danni alla proprietà, gravi lesioni personali e morte e/o annullare la vostra garanzia.



Il nostro straordinario portafoglio di marchi:

**CADDY ERICO HOFFMAN ILSCO SCHROFF TRACHTE**