

# FleXbus Pressacavi IP55, Doppio Ingresso, 126 mm x 157 mm x 175 mm

## Data Solutions

### CODICE A CATALOGO

### FLEXCEIP55C502



I pressacavi IP 55 del conduttore nVent ERIFLEX FleXbus possono essere utilizzate per il quadro elettrico e / o la copertura dell'alimentatore per aggiornare un'installazione al livello IP55. Proteggere l'isolamento del conduttore nVent ERIFLEX FleXbus da spigoli vivi dall'alimentatore o dal coperchio superiore del quadro.

### CERTIFICAZIONI



### CARATTERISTICHE

Realizzato in morbido PVC per seguire qualsiasi potenziale raggio di curvatura del conduttore

La sigillatura attorno al conduttore è realizzata con un nastro autorestringente ad alta adesività

Buona resistenza agli schizzi di solventi e idrocarburi

Adattabile a qualsiasi sezione del conduttore nVent ERIFLEX FleXbus tagliando il materiale superiore con un cutter tradizionale

Elevata resistenza agli acidi

Resistenza ai raggi UV

Conforme a RoHS

Ignifugo

## ATTRIBUTI DEL PRODOTTO

Numero articolo: 508142

Materiale: Polivinilcloruro

Classificazione della cassa: IP 55

Tipo: Doppio ingresso

Temperatura di funzionamento: -40 to 140°C

A.: 126mm

B: 157mm

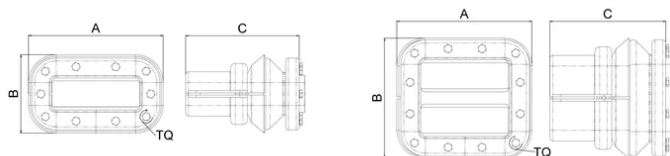
C: 175mm

Dimensioni del conduttore: 220 mm<sup>2</sup>; 360 mm<sup>2</sup>; 545 mm<sup>2</sup>; 640 mm<sup>2</sup>

Coppia (TQ): 2.5N·m

Peso unitario: 0.8kg

## SCHEMI



## AVVERTIMENTO

I prodotti nVent devono essere installati e utilizzati solo come indicato nelle schede istruzioni e nei materiali di formazione di nVent. Le schede istruzioni sono disponibili su [www.nvent.com](http://www.nvent.com) e presso il vostro rappresentante del servizio clienti nVent. Un'installazione scorretta, un uso improprio, un'applicazione errata o qualsiasi altro mancato rispetto completo delle istruzioni e degli avvertimenti di nVent può causare malfunzionamenti del prodotto, danni alla proprietà, gravi lesioni personali e morte e/o annullare la vostra garanzia.



Il nostro straordinario portafoglio di marchi:

**CADDY**

**ERICO**

**HOFFMAN**

**ILSCO**

**SCHROFF**

**TRACHTE**