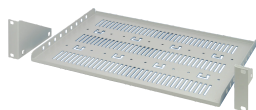


# Ripiano per apparecchiature da 19", regolabile in profondità

## Data Solutions

Il ripiano per apparecchiature Schroff da 19" con una capacità di 10 kg consente ai rack manager di assimilare le apparecchiature critiche all'interno dell'armadietto.



### CERTIFICAZIONI



### CARATTERISTICHE

Profondità regolabile in incrementi di griglia di 25 mm, sporgenza in avanti min. 26 mm

Altezza di installazione 2 U

Capacità di carico statico di 15 kg

### SPECIFICHE

**Tipo di prodotto:** Ripiano

**Materiale:** Acciaio

Table 1/2

Codice a catalogo	Larghezza	Profondità	Quantità nella confezione	Colore	Codice colore	Finitura
20118-786	430mm	250mm	1	Grigio nero	RAL 7021	Verniciato a polvere

Codice a catalogo	Larghezza	Profondità	Quantità nella confezione	Colore	Codice colore	Finitura
20118-791	430mm	400mm	1	Grigio chiaro	RAL 7035	Verniciato a polvere
20118-790	430mm	300mm	1	Grigio chiaro	RAL 7035	Verniciato a polvere
20118-789	430mm	250mm	1	Grigio chiaro	RAL 7035	Verniciato a polvere
20118-787	430mm	300mm	1	Grigio nero	RAL 7021	Verniciato a polvere
20118-788	430mm	400mm	1	Grigio nero	RAL 7021	Verniciato a polvere

Table 2/2

Codice a catalogo	Tipo
20118-786	Ripiano per apparecchiature
20118-791	Ripiano per apparecchiature
20118-790	Ripiano per apparecchiature
20118-789	Ripiano per apparecchiature
20118-787	Ripiano per apparecchiature
20118-788	Ripiano per apparecchiature

## AVVERTIMENTO

I prodotti nVent devono essere installati e utilizzati solo come indicato nelle schede istruzioni e nei materiali di formazione di nVent. Le schede istruzioni sono disponibili su [www.nvent.com](http://www.nvent.com) e presso il vostro rappresentante del servizio clienti nVent. Un'installazione scorretta, un uso improprio, un'applicazione errata o qualsiasi altro mancato rispetto completo delle istruzioni e degli avvertimenti di nVent può causare malfunzionamenti del prodotto, danni alla proprietà, gravi lesioni personali e morte e/o annullare la vostra garanzia.



Il nostro straordinario portafoglio di marchi:

**CADDY ERICO HOFFMAN ILSCO SCHROFF TRACHTE**