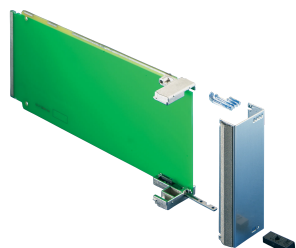


# Pannello anteriore AMC con maniglia



Pannello anteriore AdvancedMC con guarnizione EMC per moduli AMC.0 Rev. 2.0.

## CERTIFICAZIONI



## CARATTERISTICHE

Conforme alla specifica AMC.0 R2.0

Pannello frontale per meccanismo a maniglia (con forature per tubo luminoso)

Per l'uso con il meccanismo a maniglia AMC, AMC.0 R2.0

## SPECIFICHE

**Tipo di accessorio:** Pannello frontale

**Tipo di prodotto:** Pannello frontale

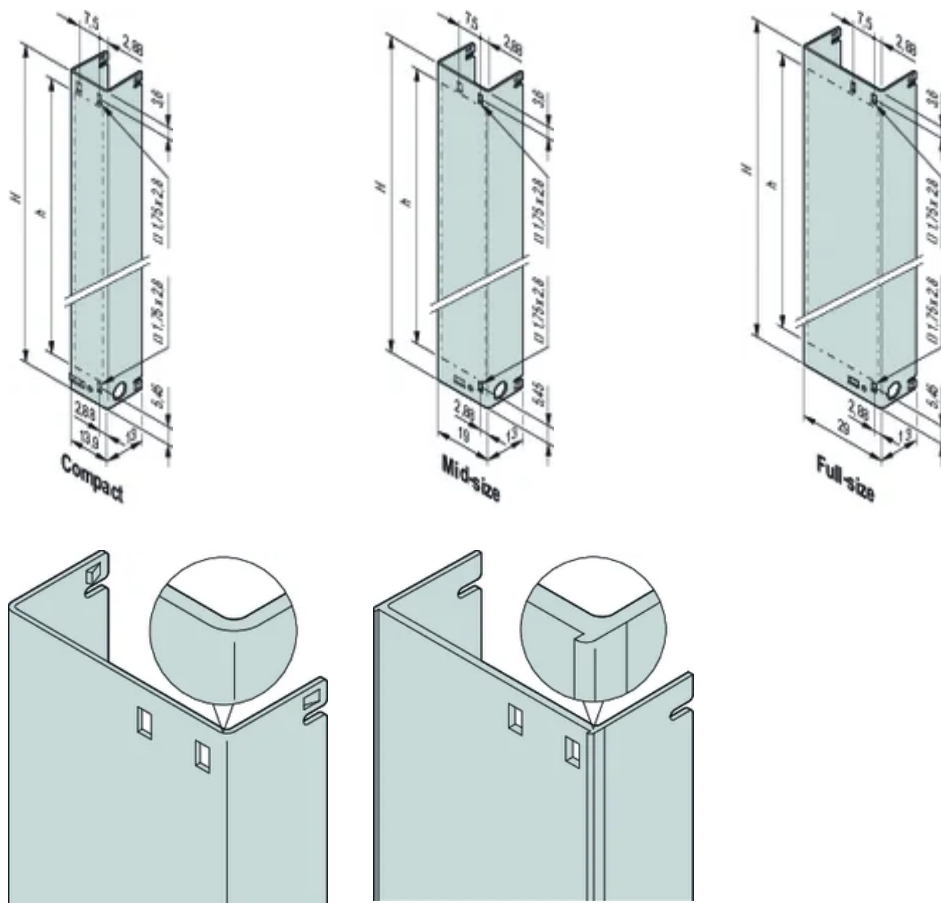
Table 1/2

Codice a catalogo	Altezza (H)	Larghezza rack	Funzione di progettazione	Materiale	Finitura	Quantità nella confezione
30849-658	73.8mm	4HP	Di medie dimensioni	Alluminio	Passivato	1
30849-694	148.8mm	6HP	Dimensioni standard	Alluminio	Passivato	1
30849-406	148.8mm	4HP	Di medie dimensioni	Acciaio inossidabile		1

Codice a catalogo	Altezza (H)	Larghezza rack	Funzione di progettazione	Materiale	Finitura	Quantità nella confezione
30849-402	73.8mm	3HP	Compatta	Acciaio inossidabile		1
30849-403	73.8mm	4HP	Di medie dimensioni	Acciaio inossidabile		1
30849-682	73.8mm	6HP	Dimensioni standard	Alluminio	Passivato	1
30849-407	148.8mm	6HP	Dimensioni standard	Acciaio inossidabile		1
30849-404	73.8mm	6HP	Dimensioni standard	Acciaio inossidabile		1
30849-670	148.8mm	4HP		Alluminio	Passivato	1

Table 2/2

Codice a catalogo	Finitura anteriore	Finitura posteriore	Profondità (D)	Larghezza (W)
30849-658	Grezzo	Grezzo	2.5mm	19mm
30849-694	Grezzo	Grezzo	2.5mm	29mm
30849-406	Grezzo	Grezzo	1mm	19mm
30849-402	Grezzo	Grezzo	1mm	13.9mm
30849-403	Grezzo	Grezzo	1mm	19mm
30849-682	Grezzo	Grezzo	2.5mm	29mm
30849-407	Grezzo	Grezzo	1mm	29mm
30849-404	Grezzo	Grezzo	1mm	29mm
30849-670	Grezzo	Grezzo	2.5mm	19mm



**AVVERTIMENTO**

I prodotti nVent devono essere installati e utilizzati solo come indicato nelle schede istruzioni e nei materiali di formazione di nVent. Le schede istruzioni sono disponibili su [www.nvent.com](http://www.nvent.com) e presso il vostro rappresentante del servizio clienti nVent. Un'installazione scorretta, un uso improprio, un'applicazione errata o qualsiasi altro mancato rispetto completo delle istruzioni e degli avvertimenti di nVent può causare malfunzionamenti del prodotto, danni alla proprietà, gravi lesioni personali e morte e/o annullare la vostra garanzia.

**North America**

All locations  
 +1.763.422.2661  
 Chat with us:  
[nvent.com/schroff](http://nvent.com/schroff)

**Europe**

Straubenhardt, Germany  
 +49.7082.794.0  
 Betschdorf, France  
 +33.3.88.90.64.90  
 Warsaw, Poland  
 +48.22.209.98.35  
 Assago, Italy  
 +39.02.932.7141  
 Chat with us:  
[nvent.com/schroff](http://nvent.com/schroff)

**Asia**

Shanghai, China  
 +86.21.2412.6943  
 Qingdao, China  
 +86.532.8771.6101  
 Singapore  
 +65.6768.5800  
 Shin-Yokohama, Japan  
 +81.45.476.0271  
 Chat with us:  
[nvent.com/schroff](http://nvent.com/schroff)

**Middle East & India**

Dubai, United Arab Emirates  
 +971.4.378.1700  
 Bangalore, India  
 +91.80.6715.2001  
 Istanbul, Turkey  
 +90.216.250.7374  
 Chat with us:  
[nvent.com/schroff](http://nvent.com/schroff)



Il nostro straordinario portafoglio di marchi:

**CADDY ERICO HOFFMAN ILSCO SCHROFF TRACHTE**