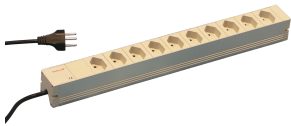


# Presa multipla, Svizzera

## Data Solutions

PDU modulare e compatta con molti elementi funzionali. Utilizzando un telaio in alluminio 1 U per 1 U, la PDU può essere facilmente integrata in un rack con prese svizzere.



### CERTIFICAZIONI



### CARATTERISTICHE

Le multiprese possono essere ruotate in tutte e quattro le direzioni (con incrementi di 90°) durante l'installazione

230 V, 10 A.

In conformità alla norma SEV.IEC 60884

Cavo di collegamento da 2 m con spina versione svizzera

Multiprese versione svizzera

Altezza di installazione 1 U

Montaggio orizzontale o verticale

### SPECIFICHE

<b>Lunghezza:</b>	438.5mm
<b>Materiale:</b>	Alluminio; Poliammide
<b>Colore:</b>	Grigio
<b>Tipo di prodotto:</b>	Multipresa

Table 1/2

Codice a catalogo	Tipo di presa	Quantità di prese	Prese commutate	Tensione CA	Quantità nella confezione	Profondità
60110-453	Svizzera	10	N.	230V	1	44mm
60110-454	Svizzera	9	Sì	230V	1	44mm

Table 2/2

Codice a catalogo	Finitura
60110-453	Anodizzato
60110-454	Anodizzato

## INFORMAZIONI DI PRODOTTO AGGIUNTIVE

Ordinare separatamente la staffa per il montaggio verticale.

## AVVERTIMENTO

I prodotti nVent devono essere installati e utilizzati solo come indicato nelle schede istruzioni e nei materiali di formazione di nVent. Le schede istruzioni sono disponibili su [www.nvent.com](http://www.nvent.com) e presso il vostro rappresentante del servizio clienti nVent. Un'installazione scorretta, un uso improprio, un'applicazione errata o qualsiasi altro mancato rispetto completo delle istruzioni e degli avvertimenti di nVent può causare malfunzionamenti del prodotto, danni alla proprietà, gravi lesioni personali e morte e/o annullare la vostra garanzia.



Il nostro straordinario portafoglio di marchi:

**CADDY ERICO HOFFMAN ILSCO SCHROFF TRACHTE**