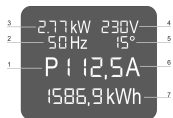
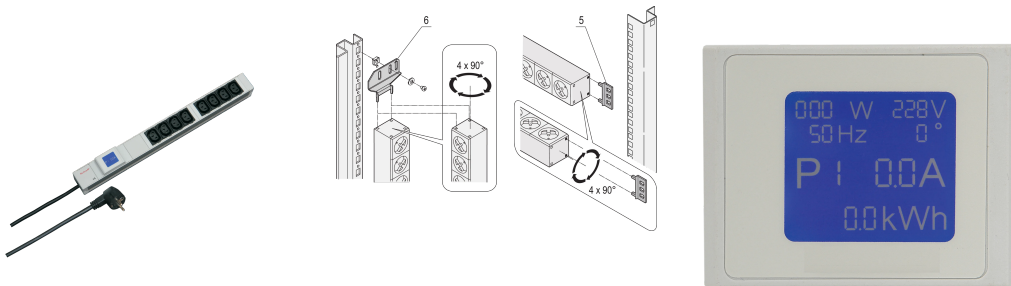


Multipresa, IEC C13, misurata

Data Solutions

CODICE A CATALOGO

60110-296



PDU con misuratore di potenza locale. I dati relativi alla potenza vengono visualizzati su un display integrato.

CERTIFICAZIONI



CARATTERISTICHE

Le multiprese possono essere ruotate in tutte e quattro le direzioni (con incrementi di 90°) durante l'installazione

Altezza di montaggio 1 U

Misurazione e display integrati tramite unità display locale

Multiprese con connettori femmina IEC 60320-C13

Montaggio orizzontale e verticale

ATTRIBUTI DEL PRODOTTO

Tipo di prodotto: Multipresa

Tipo di presa: IEC C13

Quantità di prese: 8

Colore: Grigio

Prese commutate: Sì

Lunghezza: 438.5mm

Tensione CA: 230V

Profondità: 44mm

Materiale: Alluminio; Poliammide

Net Weight: 0.906kg

Quantità nella confezione: 1

AVVERTIMENTO

I prodotti nVent devono essere installati e utilizzati solo come indicato nelle schede istruzioni e nei materiali di formazione di nVent. Le schede istruzioni sono disponibili su www.nvent.com e presso il vostro rappresentante del servizio clienti nVent. Un'installazione scorretta, un uso improprio, un'applicazione errata o qualsiasi altro mancato rispetto completo delle istruzioni e degli avvertimenti di nVent può causare malfunzionamenti del prodotto, danni alla proprietà, gravi lesioni personali e morte e/o annullare la vostra garanzia.



Il nostro straordinario portafoglio di marchi:

CADDY ERICO HOFFMAN ILSCO SCHROFF TRACHTE