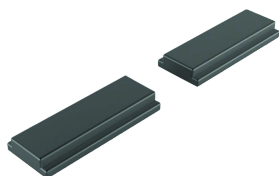


# Magnete per luce LED compatta Mouting 550LM

## Data Solutions

### CODICE A CATALOGO

**57275**



La luce per contenitore fornisce una soluzione compatta e flessibile e offre assemblaggio e installazione semplici e veloci. Per una maggiore flessibilità di montaggio, la luce a LED può essere fissata al contenitore con viti o fissata rapidamente a qualsiasi superficie piatta in acciaio con kit magnetici opzionali. È inoltre disponibile un sensore di movimento.

### CERTIFICAZIONI



### CARATTERISTICHE

Le luci possono essere facilmente montate verticalmente o orizzontalmente.

Semplice cablaggio passante basato su un sistema plug-and-play.

Simple through-wiring based on a plug-and-play system

### ATTRIBUTI DEL PRODOTTO

Tipo di accessorio: Illuminazione

Grado di protezione: IP20

Quantità nella confezione: 2

Profondità: 4mm

Finitura: Liscio opaco

Altezza: 30mm

Materiale: Magnete

Tipo di prodotto: Luce

Tipo: Cabinet Light; Magnete

Larghezza: 12mm

Gross Weight: 0.084kg

Peso: 0.08kg

## AVVERTIMENTO

---

I prodotti nVent devono essere installati e utilizzati solo come indicato nelle schede istruzioni e nei materiali di formazione di nVent. Le schede istruzioni sono disponibili su [www.nvent.com](http://www.nvent.com) e presso il vostro rappresentante del servizio clienti nVent. Un'installazione scorretta, un uso improprio, un'applicazione errata o qualsiasi altro mancato rispetto completo delle istruzioni e degli avvertimenti di nVent può causare malfunzionamenti del prodotto, danni alla proprietà, gravi lesioni personali e morte e/o annullare la vostra garanzia.



Il nostro straordinario portafoglio di marchi:

**CADDY ERICO HOFFMAN ILSCO SCHROFF TRACHTE**