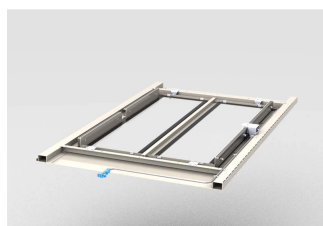


# Coperchio superiore automatico di contenimento corsia, 1200W 600D, RAL 7021

## Data Solutions

### CODICE A CATALOGO

**21130-592**



Coperchio superiore che può essere aperto automaticamente in caso di un evento in loco.

### CERTIFICAZIONI



### CARATTERISTICHE

I coperchi superiori a contenimento automatico si aprono automaticamente in caso di incendio, in modo che gli impianti sprinkler dell'impianto possano spegnere l'incendio. Durante il normale funzionamento, i coperchi superiori sono tenuti chiusi da elettromagneti e aperti quando il contatto flottante dell'impianto di rilevamento incendi è aperto

Adatto per una larghezza corsia di 1200 mm

Coperchio superiore con vetro di sicurezza, 7 mm

Con il profilo di copertura superiore universale, l'altezza della corsia può essere aumentata di 84 mm; da ordinare separatamente

Il coperchio superiore può essere rimosso dall'interno. Una volta aperto, il coperchio superiore consente di accedere agli impianti di illuminazione e sprinkler sopra il sistema di contenimento per i lavori di manutenzione

Ordinare separatamente l'unità di controllo che può essere utilizzata per controllare fino a 12 coperchi superiori automatici

Per azionare il sistema è necessaria un'unità di alimentazione da 24 V CC. Da ordinare separatamente

## ATTRIBUTI DEL PRODOTTO

---

Larghezza: 600mm

Profondità: 1200mm

Quantità nella confezione: 1

Colore: Grigio nero

Codice colore: RAL 7021

Finitura: Verniciato a polvere

Materiale: Acciaio; Vetro

Tipo di prodotto: Copertura

Tipo: Copertura superiore corsia, automatica

Funziona con: Contenimento di sezione

Net Weight: 31.25kg

## INFORMAZIONI DI PRODOTTO AGGIUNTIVE

---

Ordinare separatamente l'unità di controllo che può essere utilizzata per controllare fino a 12 coperchi superiori automatici.

Per azionare il sistema è necessaria un'unità di alimentazione da 24 V CC. Da ordinare separatamente.

## AVVERTIMENTO

---

I prodotti nVent devono essere installati e utilizzati solo come indicato nelle schede istruzioni e nei materiali di formazione di nVent. Le schede istruzioni sono disponibili su [www.nvent.com](http://www.nvent.com) e presso il vostro rappresentante del servizio clienti nVent. Un'installazione scorretta, un uso improprio, un'applicazione errata o qualsiasi altro mancato rispetto completo delle istruzioni e degli avvertimenti di nVent può causare malfunzionamenti del prodotto, danni alla proprietà, gravi lesioni personali e morte e/o annullare la vostra garanzia.



Il nostro straordinario portafoglio di marchi:

**CADDY ERICO HOFFMAN ILSCO SCHROFF TRACHTE**