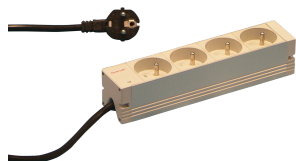


## PDU| Bâti de prises, UTE



Bâti de prises modulaire et compact avec éléments de protection. Châssis en aluminium 1U par 1U, le PDU peut facilement être intégré dans un rack avec des prises Schuko.

### CERTIFICATIONS



### FONCTIONS

230 V, 16 A

Conforme à la norme NFC 61-303

Bâti de prises UTE

Hauteur utile 1 U

Montage horizontal ou vertical

Câble de raccordement 2 m, avec fiche SCHUKO/UTE

Possibilité de monter le bâti de prises dans les quatre directions (rotation de 90°)

### SPÉCIFICATIONS

**Matériau:** Aluminium; Polyamide

**Couleur:** Gris

**Type de produit:** Bâti de prises

Table 1/2

Référence catalogue	Type de prise	Nombre de prises	Sorties commutées	Tension CA	Fonction	Quantité par colis
60110-226	UTE	12	Oui	230V		1

Référence catalogue	Type de prise	Nombre de prises	Sorties commutées	Tension CA	Fonction	Quantité par colis
60110-222	UTE	12	Non	230V		1
60110-221	UTE	9	Non	230V		1
60110-267	UTE	6	Non	230V	Parasurtenseur, Filtre d'antiparasitage	1
60110-223	UTE	15	Non	230V		1
60110-224	UTE	19	Non	230V		1
60110-225	UTE	8	Oui	230V		1
60110-231	UTE	6	Non	230V	Protection de courant de défaut, Protection contre les surintensités	1
60110-227	UTE	8	Non	230V	Parasurtenseur	1
60110-228	UTE	6	Non	230V	Protection contre les surintensités	1
60110-220	UTE	4	Non	230V		1
60110-230	UTE	6	Non	230V	Protection de courant de défaut	1
60110-229	UTE	7	Non	230V	Filtre d'antiparasitage	1

Table 2/2

Référence catalogue	Profondeur	Finition	Longueur
60110-226	44mm	Anodisé	947.5mm
60110-222	44mm	Anodisé	947.5mm
60110-221	44mm	Anodisé	438.5mm
60110-267	44mm	Anodisé	438.5mm
60110-223	44mm	Anodisé	1202mm
60110-224	44mm	Anodisé	1753mm
60110-225	44mm	Anodisé	438.5mm
60110-231	88mm	Anodisé	438.5mm
60110-227	44mm	Anodisé	438.5mm
60110-228	75mm	Anodisé	438.5mm
60110-220	44mm	Anodisé	210mm
60110-230	88mm	Anodisé	438.5mm

Référence catalogue	Profondeur	Finition	Longueur
60110-229	44mm	Anodisé	438.5mm

## INFORMATIONS PRODUIT COMPLÉMENTAIRES

Équerre de fixation pour montage vertical à commander séparément

## AVERTISSEMENT

Les produits nVent doivent être installés et utilisés uniquement comme indiqué dans les feuilles d'instructions et les documents de formation de nVent. Les feuilles d'instructions sont disponibles sur [www.nvent.com](http://www.nvent.com) et auprès de votre représentant du service client nVent. Une installation incorrecte, une mauvaise utilisation, une mauvaise application ou tout autre défaut de respect total des instructions et des avertissements de nVent peut entraîner une défaillance du produit, des dommages matériels, des blessures corporelles graves et la mort et/ou annuler votre garantie.

### North America

All locations  
+1.763.422.2661  
Chat with us:  
[nvent.com/schroff](http://nvent.com/schroff)

### Europe

Straubenhardt, Germany  
+49.7082.794.0  
Betschdorf, France  
+33.3.88.90.64.90  
Warsaw, Poland  
+48.22.209.98.35  
Assago, Italy  
+39.02.932.7141  
Chat with us:  
[nvent.com/schroff](http://nvent.com/schroff)

### Asia

Shanghai, China  
+86.21.2412.6943  
Qingdao, China  
+86.532.8771.6101  
Singapore  
+65.6768.5800  
Shin-Yokohama, Japan  
+81.45.476.0271  
Chat with us:  
[nvent.com/schroff](http://nvent.com/schroff)

### Middle East & India

Dubai, United Arab Emirates  
+971.4.378.1700  
Bangalore, India  
+91.80.6715.2001  
Istanbul, Turkey  
+90.216.250.7374  
Chat with us:  
[nvent.com/schroff](http://nvent.com/schroff)



Notre gamme complète de marques:

**CADDY ERICO HOFFMAN ILSCO SCHROFF TRACHTE**