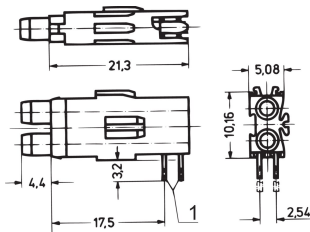


# Prise de test double, Ø 2 mm



Deux douilles de test pour le niveau de montage 1 et 2, forme courte et longue.

La température de soudage ne doit pas être appliquée plus de 5 secondes. Le corps en matière plastique doit être protégé en cas de soudure à la vague.

## CERTIFICATIONS



## FONCTIONS

Douille de test double pour composants de face avant

Forme courte pour niveau de montage 1

## SPÉCIFICATIONS

**Diamètre:** 2mm

**Type de produit:** Prise

Table 1/2

Référence catalogue	Type	Quantité par colis	Tension CA	Courant maximal	Tension d'essai à 50 Hz	Température ambiante
69004-089	Long, Plan de montage 1	1	30V	1A	1kV	-25 to 70°C
69004-131	Court, niveau de montage 1	1	30V	1A	1kV	-25 to 70°C
69004-090	Long, Plan de montage 2	10	30V	1A	1kV	-25 to 70°C

Table 2/2

Référence catalogue	Température de soudage	Indice d'inflammabilité

69004-089	260°C	UL® 94V-0
69004-131	260°C	UL® 94V-0
69004-090	260°C	UL® 94V-0

## INFORMATIONS PRODUIT COMPLÉMENTAIRES

Dimensions of connecting pins: 0,3 × 0,6 mm.

Perçage Ø4 mm requis sur la face avant.

Veuillez noter que certains articles sont livrés selon des tailles de lots définies (SPQ, par ex. 5 pièces, 10 pièces, 50 pièces, etc.). Dans le cas d'une quantité commandée différente (par ex. 2 pièces), la quantité pourra être automatiquement augmentée à la taille de lot supérieure = lot de livraison standard.

## AVERTISSEMENT

Les produits nVent doivent être installés et utilisés uniquement comme indiqué dans les feuilles d'instructions et les documents de formation de nVent. Les feuilles d'instructions sont disponibles sur [www.nvent.com](http://www.nvent.com) et auprès de votre représentant du service client nVent. Une installation incorrecte, une mauvaise utilisation, une mauvaise application ou tout autre défaut de respect total des instructions et des avertissements de nVent peut entraîner une défaillance du produit, des dommages matériels, des blessures corporelles graves et la mort et/ou annuler votre garantie.

### North America

All locations  
+1.763.422.2661  
Chat with us:  
[nvent.com/schroff](http://nvent.com/schroff)

### Europe

Straubenhardt, Germany  
+49.7082.794.0  
Betschdorf, France  
+33.3.88.90.64.90  
Warsaw, Poland  
+48.22.209.98.35  
Assago, Italy  
+39.02.932.7141  
Chat with us:  
[nvent.com/schroff](http://nvent.com/schroff)

### Asia

Shanghai, China  
+86.21.2412.6943  
Qingdao, China  
+86.532.8771.6101  
Singapore  
+65.6768.5800  
Shin-Yokohama, Japan  
+81.45.476.0271  
Chat with us:  
[nvent.com/schroff](http://nvent.com/schroff)

### Middle East & India

Dubai, United Arab Emirates  
+971.4.378.1700  
Bangalore, India  
+91.80.6715.2001  
Istanbul, Turkey  
+90.216.250.7374  
Chat with us:  
[nvent.com/schroff](http://nvent.com/schroff)



Notre gamme complète de marques:

**CADDY ERICO HOFFMAN ILSCO SCHROFF TRACHTE**