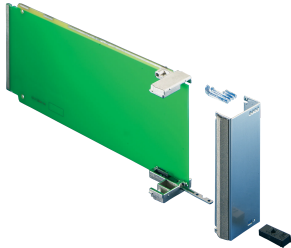


# Face avant AMC avec poignée Pull

Face avant AdvancedMC, y compris le joint CEM pour les modules AMC.0 Rév. 2.0.



## CERTIFICATIONS



## FONCTIONS

Conformément à la spécification AMC.0 R2.0

Face avant pour poignée Pull (avec découpes pour guides de lumière)

Pour l'utilisation avec le mécanisme de poignée Pull AMC, AMC.0 R2.0

## SPÉCIFICATIONS

**Type accessoire:** Face avant

**Type de produit:** Face avant

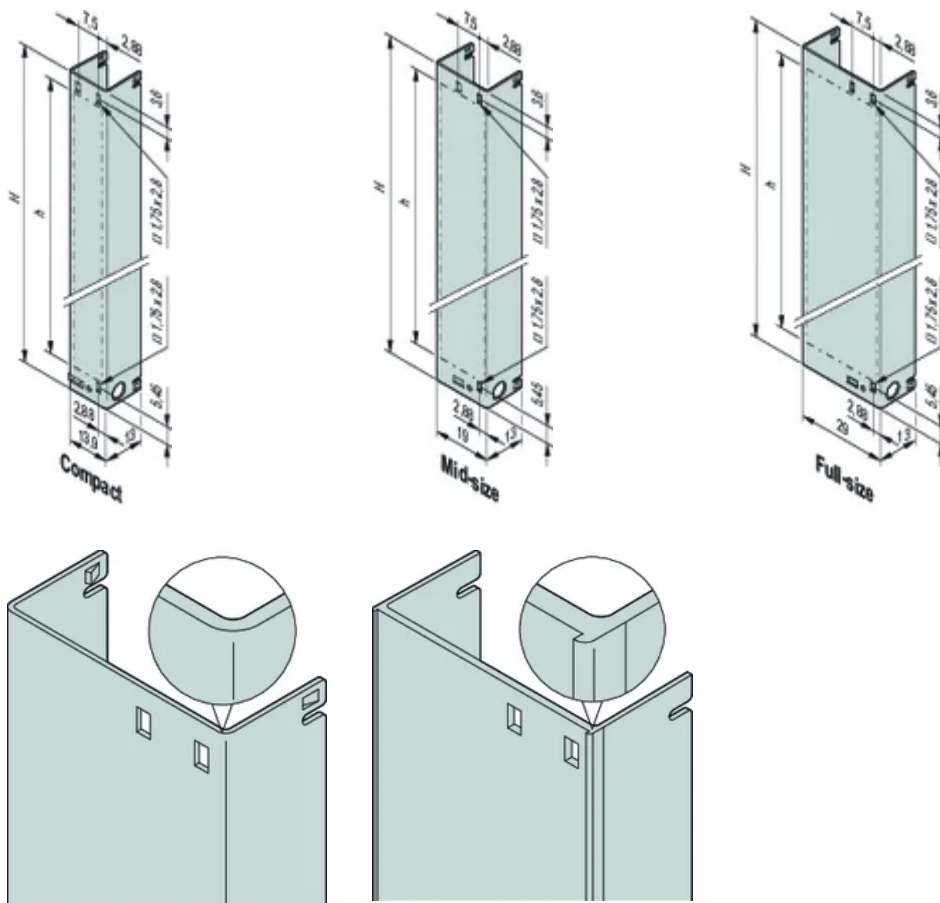
Table 1/2

| Référence catalogue | Hauteur (H) | Largeur du rack | Caractéristique de conception | Matériau         | Finition | Quantité par colis |
|---------------------|-------------|-----------------|-------------------------------|------------------|----------|--------------------|
| 30849-658           | 73.8mm      | 4HP             | Taille moyenne                | Aluminium        | Passivé  | 1                  |
| 30849-694           | 148.8mm     | 6HP             | Grande taille                 | Aluminium        | Passivé  | 1                  |
| 30849-406           | 148.8mm     | 4HP             | Taille moyenne                | Acier inoxydable |          | 1                  |
| 30849-402           | 73.8mm      | 3HP             | Compact                       | Acier inoxydable |          | 1                  |

| Référence catalogue | Hauteur (H) | Largeur du rack | Caractéristique de conception | Matériau         | Finition | Quantité par colis |
|---------------------|-------------|-----------------|-------------------------------|------------------|----------|--------------------|
| 30849-403           | 73.8mm      | 4HP             | Taille moyenne                | Acier inoxydable |          | 1                  |
| 30849-682           | 73.8mm      | 6HP             | Grande taille                 | Aluminium        | Passivé  | 1                  |
| 30849-407           | 148.8mm     | 6HP             | Grande taille                 | Acier inoxydable |          | 1                  |
| 30849-404           | 73.8mm      | 6HP             | Grande taille                 | Acier inoxydable |          | 1                  |
| 30849-670           | 148.8mm     | 4HP             |                               | Aluminium        | Passivé  | 1                  |

Table 2/2

| Référence catalogue | Finition avant | Face d'appui   | Profondeur (D) | Largeur (W) |
|---------------------|----------------|----------------|----------------|-------------|
| 30849-658           | Finition brute | Finition brute | 2.5mm          | 19mm        |
| 30849-694           | Finition brute | Finition brute | 2.5mm          | 29mm        |
| 30849-406           | Finition brute | Finition brute | 1mm            | 19mm        |
| 30849-402           | Finition brute | Finition brute | 1mm            | 13.9mm      |
| 30849-403           | Finition brute | Finition brute | 1mm            | 19mm        |
| 30849-682           | Finition brute | Finition brute | 2.5mm          | 29mm        |
| 30849-407           | Finition brute | Finition brute | 1mm            | 29mm        |
| 30849-404           | Finition brute | Finition brute | 1mm            | 29mm        |
| 30849-670           | Finition brute | Finition brute | 2.5mm          | 19mm        |



**AVERTISSEMENT**

Les produits nVent doivent être installés et utilisés uniquement comme indiqué dans les feuilles d'instructions et les documents de formation de nVent. Les feuilles d'instructions sont disponibles sur [www.nvent.com](http://www.nvent.com) et auprès de votre représentant du service client nVent. Une installation incorrecte, une mauvaise utilisation, une mauvaise application ou tout autre défaut de respect total des instructions et des avertissements de nVent peut entraîner une défaillance du produit, des dommages matériels, des blessures corporelles graves et la mort et/ou annuler votre garantie.

**North America**

All locations  
+1.763.422.2661  
Chat with us:  
[nvent.com/schroff](http://nvent.com/schroff)

**Europe**

Straubenhardt, Germany  
+49.7082.794.0  
Betschdorf, France  
+33.3.88.90.64.90  
Warsaw, Poland  
+48.22.209.98.35  
Assago, Italy  
+39.02.932.7141  
Chat with us:  
[nvent.com/schroff](http://nvent.com/schroff)

**Asia**

Shanghai, China  
+86.21.2412.6943  
Qingdao, China  
+86.532.8771.6101  
Singapore  
+65.6768.5800  
Shin-Yokohama, Japan  
+81.45.476.0271  
Chat with us:  
[nvent.com/schroff](http://nvent.com/schroff)

**Middle East & India**

Dubai, United Arab Emirates  
+971.4.378.1700  
Bangalore, India  
+91.80.6715.2001  
Istanbul, Turkey  
+90.216.250.7374  
Chat with us:  
[nvent.com/schroff](http://nvent.com/schroff)



Notre gamme complète de marques:

**CADDY ERICO HOFFMAN ILSCO SCHROFF TRACHTE**