

Cellule juxtaposable en tôle peinte simple porte, MCS

La gamme d'armoires au sol combinables simple porte en acier doux, MCS, avec un indice de protection IP 55, est disponible en stock dans de nombreuses tailles différentes. Cette gamme d'armoires est bien adaptée pour de nombreuses applications différentes. Le risque de défaillance des composants, et ainsi les temps d'arrêt inutiles, est éliminé car l'eau et la poussière ne peuvent pas pénétrer dans l'armoire.



NORMES INDUSTRIELLES

Homologué cUL par CSA C22.2 N° 0, N° 0.4, N° 14, N° 94; Type 12; Référence E61997

cUL Listed per CSA C22.2 No.0, No.0.4, No.14, No.94; Type 12; File No. E61997

CEI 62208 IP55

CSA, File No. 1442951: Type 12

IEC 62208 IP55

CE, UK CA, UL, DNV

FONCTIONS

Matériau: Cadre: Acier peint 1.5 mm. Porte: Acier peint 2 mm. Panneaux arrière, de toit et latéraux: Acier peint 1.5 mm. Platine de montage: Acier galvanisé 3 mm. Plaques de fond: Acier galvanisé 1 mm.

Ossature: Profilés ouverts à soudure continue avec perforations 25 mm conformément à la norme DIN 43660. Perforations externes incluses.

Porte: Avec quatre charnières pour ouverture à droite ou à gauche. Cadre de porte fourni avec perforations 25 mm.

Panneau arrière: Fixé à l'aide de vis Torx M6. Peut être remplacé par une porte. La version RD est livrée avec une porte arrière au lieu d'un panneau arrière.

Panneaux latéraux: A commander séparément.

Plaque de toit: Démontable.

Fermeture: Serrure à crémonne quatre points. N'empiète pas sur l'espace intérieur utile de l'armoire. Serrure avec insert DIN 3 mm standard. Peut être remplacé par des inserts standard ou pour une fermeture à clé par un barillet 1/2 cylindre européen et poignée basculante.

Plaque de fond: Se compose de trois pièces ou quatre pièces (P>600).

Platine de montage: Double pli vertical et système de positionnement. Ajustable en profondeur au pas de 25 mm à l'aide de l'accessoire MPD02. Fournie à l'extérieur de l'emballage de l'armoire.

Mise à la masse: Tous les panneaux sont mis à la terre par leurs fixations et sont équipés d'un goujon de masse.

Finition: Peinture en poudre RAL7035 finition structurée.

Protection: Conforme IP 55 | TYPE 12 | IK 10.

Exigences pour le montage : Livraison standard prête pour installation conjointe. Pour une installation autonome, prévoir des panneaux latéraux.

Livraison: Ossature équipée de la porte avant, du panneau arrière, du panneau de toit, de plaques passe-câbles, de la platine de montage (sauf pour la version PER5) et du cadre de porte. Dans les armoires de 400 mm de large, la platine de montage, les plaques de fond et le cadre de porte ne sont pas fournis. Pour les armoires de hauteur 2200 mm, la livraison comprend en plus 2 profils CMB montés dans la profondeur. Boulons de mise à la masse également inclus. Livré sur une palette de largeur identique à l'armoire permettant la juxtaposition sans avoir besoin d'enlever l'armoire de la palette. Tout le matériel d'emballage est recyclable.

SPÉCIFICATIONS

Épaisseur du corps:	1.5mm
Épaisseur de porte:	2mm
Couleur:	Gris clair
Matériau:	Acier doux
Finition:	Revêtement poudré
Code couleur:	RAL 7035

Table 1/6

Référence catalogue	Référence article	Hauteur (H)	Largeur (W)	Profondeur (D)	Platine de montage incluse	Porte arrière incluse
MCS20108R5		2000mm	1000mm	800mm	Oui	Non
MCS18106R5		1800mm	1000mm	600mm	Oui	Non
MCS20085PER5		2000mm	800mm	500mm	Non	Non
MCS18064PER5		1800mm	600mm	400mm	Non	Non
MCS18084PER5		1800mm	800mm	400mm	Non	Non
MCS220810R5	MCS220810R5	2200mm	800mm	1000mm	Oui	Non
MCS22066PER5	MCS22066PER5	2200mm	600mm	600mm	Non	Non
MCS20068PERD R5		2000mm	600mm	800mm	Non	Oui
MCS20108RDR5		2000mm	1000mm	800mm	Oui	Oui
MCS20085R5		2000mm	800mm	500mm	Oui	Non
MCS20068PER5		2000mm	600mm	800mm	Non	Non
MCS16065R5		1600mm	600mm	500mm	Oui	Non
MCS18106PER5		1800mm	1000mm	600mm	Non	Non
MCS18084R5		1800mm	800mm	400mm	Oui	Non
MCS18055R5		1800mm	500mm	500mm	Oui	Non
MCS20055PER5		2000mm	500mm	500mm	Non	Non
MCS14085R5		1400mm	800mm	500mm	Oui	Non
MCS200610R5		2000mm	600mm	1000mm	Oui	Non
MCS220610R5		2200mm	600mm	1000mm	Oui	Non
MCS20108PERD R5		2000mm	1000mm	800mm	Non	Oui

Table 2/6

Référence catalogue	Référence article	Hauteur (H)	Largeur (W)	Profondeur (D)	Platine de montage incluse	Porte arrière incluse
MCS220810PER5	MCS220810PER5	2200mm	800mm	1000mm	Non	Non
MCS180810R5		1800mm	800mm	1000mm	Oui	Non

Référence catalogue	Référence article	Hauteur (H)	Largeur (W)	Profondeur (D)	Platine de montage incluse	Porte arrière incluse
MCS16085R5		1600mm	800mm	500mm	Oui	Non
MCS20086PER5		2000mm	800mm	600mm	Non	Non
MCS18085PER5		1800mm	800mm	500mm	Non	Non
MCS20066R5		2000mm	600mm	600mm	Oui	Non
MCS20108PER5		2000mm	1000mm	800mm	Non	Non
MCS16065PER5	MCS16065PER5	1600mm	600mm	500mm	Non	Non
MCS18055PER5		1800mm	500mm	500mm	Non	Non
MCS20066PER5		2000mm	600mm	600mm	Non	Non
MCS20106R5		2000mm	1000mm	600mm	Oui	Non
MCS18105R5		1800mm	1000mm	500mm	Oui	Non
MCS18066PER5		1800mm	600mm	600mm	Non	Non
MCS22088PER5		2200mm	800mm	800mm	Non	Non
MCS200810PER DR5	MCS200810PER DR5	2000mm	800mm	1000mm	Non	Oui
MCS20045R5		2000mm	400mm	500mm	Non	Non
MCS22086R5	MCS22086R5	2200mm	800mm	600mm	Oui	Non
MCS22088R5		2200mm	800mm	800mm	Oui	Non
MCS200610RDR 5		2000mm	600mm	1000mm	Oui	Oui
MCS18065R5		1800mm	600mm	500mm	Oui	Non

Table 3/6

Référence catalogue	Référence article	Hauteur (H)	Largeur (W)	Profondeur (D)	Platine de montage incluse	Porte arrière incluse
MCS18065PER5		1800mm	600mm	500mm	Non	Non
MCS20068RDR5		2000mm	600mm	800mm	Oui	Oui
MCS180810PER 5		1800mm	800mm	1000mm	Non	Non
MCS200810RDR 5		2000mm	800mm	1000mm	Oui	Oui
MCS22086PER5	MCS22086PER5	2200mm	800mm	600mm	Non	Non
MCS180610RDR 5		1800mm	600mm	1000mm	Oui	Oui
MCS14065PER5	MCS14065PER5	1400mm	600mm	500mm	Non	Non
MCS20046R5		2000mm	400mm	600mm	Non	Non
MCS180610R5		1800mm	600mm	1000mm	Oui	Non
MCS20044R5		2000mm	400mm	400mm	Non	Non
MCS20084PER5		2000mm	800mm	400mm	Non	Non

Référence catalogue	Référence article	Hauteur (H)	Largeur (W)	Profondeur (D)	Platine de montage incluse	Porte arrière incluse
MCS18064R5		1800mm	600mm	400mm	Oui	Non
MCS220610PER DR5		2200mm	600mm	1000mm	Non	Oui
MCS220810PER DR5		2200mm	800mm	1000mm	Non	Oui
MCS22068R5	MCS22068R5	2200mm	600mm	800mm	Oui	Non
MCS20068R5		2000mm	600mm	800mm	Oui	Non
MCS14065R5		1400mm	600mm	500mm	Oui	Non
MCS22068PER5	MCS22068PER5	2200mm	600mm	800mm	Non	Non
MCS20084R5		2000mm	800mm	400mm	Oui	Non
MCS18066R5		1800mm	600mm	600mm	Oui	Non

Table 4/6

Référence catalogue	Référence article	Hauteur (H)	Largeur (W)	Profondeur (D)	Platine de montage incluse	Porte arrière incluse
MCS200810PER 5	MCS200810PER 5	2000mm	800mm	1000mm	Non	Non
MCS20048R5		2000mm	400mm	800mm	Non	Non
MCS180810PER DR5		1800mm	800mm	1000mm	Non	Oui
MCS22066R5	MCS22066R5	2200mm	600mm	600mm	Oui	Non
MCS20064PER5		2000mm	600mm	400mm	Non	Non
MCS180810RDR 5		1800mm	800mm	1000mm	Oui	Oui
MCS220610PER 5		2200mm	600mm	1000mm	Non	Non
MCS18104R5		1800mm	1000mm	400mm	Oui	Non
MCS200610PER 5		2000mm	600mm	1000mm	Non	Non
MCS18086PER5		1800mm	800mm	600mm	Non	Non
MCS200810R5	MCS200810R5	2000mm	800mm	1000mm	Oui	Non
MCS18044R5		1800mm	400mm	400mm	Non	Non
MCS20105PER5		2000mm	1000mm	500mm	Non	Non
MCS20088RDR5		2000mm	800mm	800mm	Oui	Oui
MCS18105PER5		1800mm	1000mm	500mm	Non	Non
MCS220810RDR 5		2200mm	800mm	1000mm	Oui	Oui
MCS180610PER DR5		1800mm	600mm	1000mm	Non	Oui
MCS12065R5		1200mm	600mm	500mm	Oui	Non

Référence catalogue	Référence article	Hauteur (H)	Largeur (W)	Profondeur (D)	Platine de montage incluse	Porte arrière incluse
MCS20065PER5		2000mm	600mm	500mm	Non	Non
MCS200610PERDR5		2000mm	600mm	1000mm	Non	Oui

Table 5/6

Référence catalogue	Référence article	Hauteur (H)	Largeur (W)	Profondeur (D)	Platine de montage incluse	Porte arrière incluse
MCS20055R5		2000mm	500mm	500mm	Oui	Non
MCS20104R5		2000mm	1000mm	400mm	Oui	Non
MCS18045R5		1800mm	400mm	500mm	Non	Non
MCS20086RDR5		2000mm	800mm	600mm	Oui	Oui
MCS12085PER5		1200mm	800mm	500mm	Non	Non
MCS18086R5		1800mm	800mm	600mm	Oui	Non
MCS12085R5		1200mm	800mm	500mm	Oui	Non
MCS220610RDR5		2200mm	600mm	1000mm	Oui	Oui
MCS20104PER5		2000mm	1000mm	400mm	Non	Non
MCS180610PER5		1800mm	600mm	1000mm	Non	Non
MCS20088R5		2000mm	800mm	800mm	Oui	Non
MCS12065PER5		1200mm	600mm	500mm	Non	Non
MCS18085R5		1800mm	800mm	500mm	Oui	Non
MCS20086PERDR5		2000mm	800mm	600mm	Non	Oui
MCS20065R5		2000mm	600mm	500mm	Oui	Non
MCS20106PER5		2000mm	1000mm	600mm	Non	Non
MCS20088PER5		2000mm	800mm	800mm	Non	Non
MCS14085PER5	MCS14085PER5	1400mm	800mm	500mm	Non	Non
MCS20064R5		2000mm	600mm	400mm	Oui	Non
MCS20105R5		2000mm	1000mm	500mm	Oui	Non

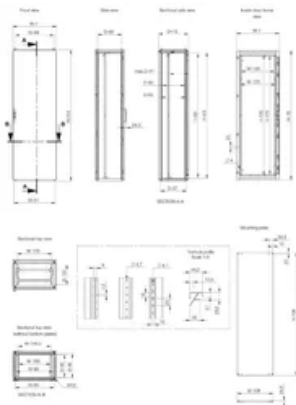
Table 6/6

Référence catalogue	Référence article	Hauteur (H)	Largeur (W)	Profondeur (D)	Platine de montage incluse	Porte arrière incluse
MCS20086R5		2000mm	800mm	600mm	Oui	Non
MCS20088PERDR5		2000mm	800mm	800mm	Non	Oui
MCS18046R5		1800mm	400mm	600mm	Non	Non
MCS18104PER5		1800mm	1000mm	400mm	Non	Non
MCS16085PER5	MCS16085PER5	1600mm	800mm	500mm	Non	Non

INFORMATIONS PRODUIT COMPLÉMENTAIRES

Des panneaux latéraux SPM en acier doux doivent être commandés séparément pour fermer les armoires (individuelles ou assemblées), afin de préserver l'indice de protection.

DIAGRAMMES



AVERTISSEMENT

Les produits nVent doivent être installés et utilisés uniquement comme indiqué dans les feuilles d'instructions et les documents de formation de nVent. Les feuilles d'instructions sont disponibles sur www.nvent.com et auprès de votre représentant du service client nVent. Une installation incorrecte, une mauvaise utilisation, une mauvaise application ou tout autre défaut de respect total des instructions et des avertissements de nVent peut entraîner une défaillance du produit, des dommages matériels, des blessures corporelles graves et la mort et/ou annuler votre garantie.



Notre gamme complète de marques:

CADDY ERICO HOFFMAN ILSCO SCHROFF TRACHTE