

# FleXbus Passe conducteur IP55, Une Entrées, 126 mm x 102 mm x 175 mm

## Data Solutions

### RÉFÉRENCE CATALOGUE

### FLEXCEIP55C501



Le passe conducteur IP55 nVent ERIFLEX FleXbus peut être utilisé sur le dessus de l'armoire distribution et/ou de l'alimentation électrique (capot BT d'un transformateur par exemple) afin de faire passer l'étanchéité au niveau IP55. Il protège l'isolation du conducteur du FleXbus contre les arêtes vives au niveau des découpes de tôles.

### CERTIFICATIONS



### FONCTIONS

Fabriqué en PVC souple pour suivre tout rayon de courbure potentiel du conducteur

L'étanchéité autour du conducteur est assurée par un ruban auto-soudable doté d'un adhésif puissant

Bonne résistance aux projections de solvants et d'hydrocarbures

Adaptable à n'importe quelle section de conducteur nVent ERIFLEX FleXbus en coupant le matériau supérieur avec un cutter traditionnel

Résistance élevée aux acides

Bonne résistance aux UV

Conforme RoHS

Retardateur de flame

## ATTRIBUTS DU PRODUIT

Référence article: 508140

Matériau: Polychlorure de vinyle

Classe d'étanchéité de l'armoire: IP 55

Type: Entrée unique

Température de fonctionnement: -40 to 140°C

A: 126mm

B: 102mm

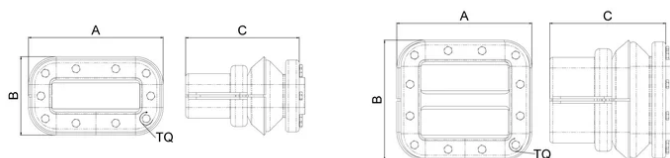
C: 175mm

Taille de conducteur: 220 mm<sup>2</sup>; 360 mm<sup>2</sup>; 545 mm<sup>2</sup>; 640 mm<sup>2</sup>

Couple de serrage (TQ): 2.5N·m

Poids unitaire: 0.6kg

## DIAGRAMMES



## AVERTISSEMENT

Les produits nVent doivent être installés et utilisés uniquement comme indiqué dans les feuilles d'instructions et les documents de formation de nVent. Les feuilles d'instructions sont disponibles sur [www.nvent.com](http://www.nvent.com) et auprès de votre représentant du service client nVent. Une installation incorrecte, une mauvaise utilisation, une mauvaise application ou tout autre défaut de respect total des instructions et des avertissements de nVent peut entraîner une défaillance du produit, des dommages matériels, des blessures corporelles graves et la mort et/ou annuler votre garantie.



Notre gamme complète de marques:

**CADDY**

**ERICO**

**HOFFMAN**

**ILSCO**

**SCHROFF**

**TRACHTE**