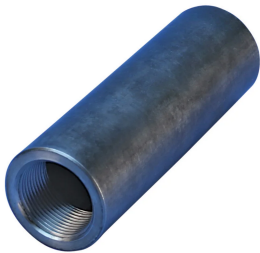


P14 Position Coupler, Female Only, Worldwide Design, 25 mm, #8, 25M

RÉFÉRENCE CATALOGUE

EL25P14LFN



Used in segmental pour and closure pour applications. Male and female components are sold separately.

FONCTIONS

Designed to splice two curved, bent or straight bars, when neither bar can be rotated and where the ongoing bar is free to move in its axial direction

ATTRIBUTS DU PRODUIT

Matériau: Acier

Finition: Brut

Réglage du coupleur: Standard

Taille de barre d'armature, métrique: 25 mm

Taille de barre d'armature, US: #8

Taille de barre d'armature, Canada: 25M

Diamètre (Ø): 45 mm

Corps du coupleur (CB): 86mm

Profondeur de barre (BD): 40mm

Taille du filetage (TS): M34

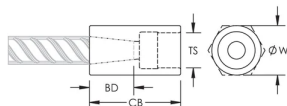
Poids unitaire: 0.67 kg

Quantité par colis: 26

INFORMATIONS PRODUIT COMPLÉMENTAIRES

Bar dimensions and weights listed may vary by region. Coupler sizes not shown may be available by special order. Contact your nVent LENTON representative for more information.

DIAGRAMMES



AVERTISSEMENT

Les produits nVent doivent être installés et utilisés uniquement comme indiqué dans les feuilles d'instructions et les documents de formation de nVent. Les feuilles d'instructions sont disponibles sur www.nvent.com et auprès de votre représentant du service client nVent. Une installation incorrecte, une mauvaise utilisation, une mauvaise application ou tout autre défaut de respect total des instructions et des avertissements de nVent peut entraîner une défaillance du produit, des dommages matériels, des blessures corporelles graves et la mort et/ou annuler votre garantie.

North America

+1.800.753.9221

Option 1 – Customer Care

Option 2 – Technical

Support

Europe

Netherlands:

+31 800-0200135

France:

+33 800 901 793

Europe

Germany:

800 1890272

Other Countries:

+31 13 5835404

APAC

Shanghai:

+ 86 21 2412 1618/19

Sydney:

+61 2 9751 8500



Notre gamme complète de marques:

CADDY

ERICO

HOFFMAN

ILSCO

SCHROFF

TRACHTE