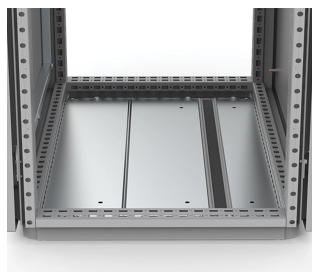


Profil avec joint pour le passage de câbles, SCE



Ce profilé de section clipsable est pourvu d'un joint pré-monté pour sceller l'espace vide autour des câbles acheminés entre les plaques de fond, qui maintiennent le degré de protection de l'armoire.

FONCTIONS

Description: Pour étancher le passage de câbles entre les plaques passe-câbles. Assure une parfaite étanchéité autour des câbles et remplit l'espace de façon à empêcher la poussière d'y pénétrer. Le joint mousse est pré-monté sur un profilé qui vient se clipser sur les plaques passe-câbles. Alternative au kit de joint de plaque passe-câbles BG01.

Matériau: Profilé transversal en PVC extrudé. Joint : mousse adhésive avec section de 30 x 25 mm.

Unité de livraison: 1 kit composé de 2 profilés transversaux à clipser et de mousse adhésive.

SPÉCIFICATIONS

Épaisseur:	1.2mm
Couleur:	Noir
Matériau:	PVC
Finition:	Mat doux

Table 1/1

Référence catalogue	Hauteur	Largeur	Profondeur	Matériau de l'armoire	Pour montage
SCE1200R	30mm	1200mm	20mm	PVC	En position arrière
SCE600	30mm	600mm	20mm	PVC	En profondeur
SCE1000	30mm	1000mm	20mm	PVC	En profondeur
SCE800	30mm	800mm	20mm	PVC	En profondeur
SCE800R	30mm	800mm	20mm	PVC	En position arrière
SCE1000R	30mm	1000mm	20mm	PVC	En position arrière
SCE1200	30mm	1200mm	20mm	PVC	En profondeur
SCE600R	30mm	600mm	20mm	PVC	En position arrière

AVERTISSEMENT

Les produits nVent doivent être installés et utilisés uniquement comme indiqué dans les feuilles d'instructions et les documents de formation de nVent. Les feuilles d'instructions sont disponibles sur www.nvent.com et auprès de votre représentant du service client nVent. Une installation incorrecte, une mauvaise utilisation, une mauvaise application ou tout autre défaut de respect total des instructions et des avertissements de nVent peut entraîner une défaillance du produit, des dommages matériels, des blessures corporelles graves et la mort et/ou annuler votre garantie.



Notre gamme complète de marques:

CADDY ERICO HOFFMAN ILSCO SCHROFF TRACHTE