

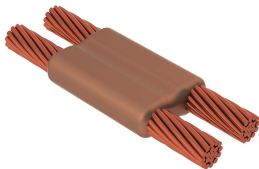
# Cable to Cable, PG, #6 Solid, 4.1 mm Conductor 1 OD, #8 Solid, 3.3 mm Conductor 2 OD

## Data Solutions

### RÉFÉRENCE CATALOGUE

---

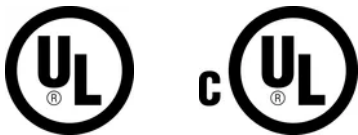
#### PGT1G1D



Les moules en graphite de nVent ERICO Cadweld sont conçus et fabriqués pour prendre en charge des milliers de types de connexions et de combinaisons de conducteur.

### CERTIFICATIONS

---



### FONCTIONS

---

Forme une connexion permanente à faible résistance

Fournit une liaison moléculaire

Les connexions exothermiques nVent ERICO Cadweld ont les même capacités nominales de courant que le conducteur

Installation portable ne nécessitant aucune source de courant externe

Les installateurs peuvent être formés sans peine aux connexions exothermiques nVent ERICO Cadweld

Les connexions peuvent être inspectées visuellement

### ATTRIBUTS DU PRODUIT

---

Gamme des moules: PG Mold Family

Conducteur 1: N° 6 plein

Diamètre extérieur du conducteur 1, nominal: 4.11mm

Conducteur 2: N° 8 plein

Diamètre extérieur du conducteur 2, nominal: 3.25mm

Séparation du moule: Horizontal

Creuset fendu: Non

Plaques d'usure: Non

Moule uniquement: Non

Matériau de soudage: 25 ou 25PLUSF20, vendus séparément

Presse: Mini EZ attaché

Code de prix: T

Facilité d'utilisation: Facile à utiliser

## INFORMATIONS PRODUIT COMPLÉMENTAIRES

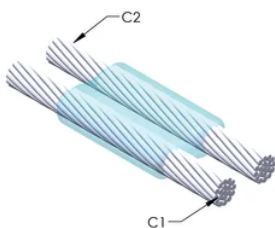
Pour les applications telles que les salles d'ordinateur, tunnels ou autres endroits à faible ventilation, spécifiez un moule nVent ERICO Cadweld Exolon sans fumée. Ajouter un préfixe XL au numéro de pièce de moule standard lors de la commande (par exemple, TAC2Q2Q devient XLTAC2Q2Q). De même, le matériau de soudure nVent ERICO Cadweld Exolon est désigné par le préfixe XL (par exemple, 150 devient XL150).

Un éclateur peut être requis entre les conducteurs. Voir l'étiquette du moule pour plus d'informations.

XX-X-XX-XX-L-M-W		
XX	Gamme des moules	
X	Code de prix	
XX	Code de conducteur 1	
XX	Code du conducteur 2	
L*	Creuset fendu	La section de creuset est fendue sur les moules à ouverture horizontale pour un nettoyage plus facile
M*	Moule uniquement	
W*	Plaques d'usure	L'abrasion mécanique des moules est réduite aux points d'entrée des câbles

\* Vide si aucun

## DIAGRAMMES



## AVERTISSEMENT

---

Les produits nVent doivent être installés et utilisés uniquement comme indiqué dans les feuilles d'instructions et les documents de formation de nVent. Les feuilles d'instructions sont disponibles sur [www.nvent.com](http://www.nvent.com) et auprès de votre représentant du service client nVent. Une installation incorrecte, une mauvaise utilisation, une mauvaise application ou tout autre défaut de respect total des instructions et des avertissements de nVent peut entraîner une défaillance du produit, des dommages matériels, des blessures corporelles graves et la mort et/ou annuler votre garantie.



Notre gamme complète de marques:

**CADDY   ERICO   HOFFMAN   ILSCO   SCHROFF   TRACHTE**