

# A2 Standard Coupler, Coated, MG, 36 mm, #11, 35M

## RÉFÉRENCE CATALOGUE

### EL36A2MG



Coated reinforcing bar is used in place of plain reinforcing bars to protect against corrosion. Typical applications include bridges, parking structures, pavement, marine structures and repair work. nVent LENTON couplers and mechanical anchors are available in multiple coatings to meet specific job requirements.

## CERTIFICATIONS



## FONCTIONS

Designed to splice the same diameter bars where the second bar can be rotated and is not restricted in its axial direction

Slim design maintains concrete cover

Installs quickly and easily

Multiple coatings available

## ATTRIBUTS DU PRODUIT

Matériau: Acier

Finition: Galvanisé mécaniquement

Norme de finition: ASTM® B695 Classe 50 avec joint au chromate trivalent transparent

Protection de coupleur: Standard

Entièrement fabriqué aux États-Unis d'Amérique: Oui

Taille de barre d'armature, métrique: 36 mm

Taille de barre d'armature, US: #11

Taille de barre d'armature, Canada: 35M

Diamètre (Ø): 48 mm

Longueur (L): 101mm

Profondeur de barre (BD): 43mm

Écartement des barres (BG): 15mm

Poids unitaire: 0.8 kg

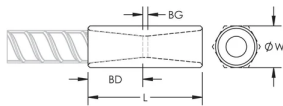
Conçu pour respecter les normes suivantes: AASHTO;ABNT NBR 8548:1984;ACI 318 type 1 (rendement spécifié de 125 %);ACI 318 type 2 (résistance à la traction spécifiée);ACI 349;ACI 359;AS3600

Quantité par colis: 16

## INFORMATIONS COMPLÉMENTAIRES

Bar dimensions and weights listed may vary by region. Coupler sizes not shown may be available by special order. Contact your nVent LENTON representative for more information.

## DIAGRAMMES



## AVERTISSEMENT

Les produits nVent doivent être installés et utilisés uniquement comme indiqué dans les feuilles d'instructions et les documents de formation de nVent. Les feuilles d'instructions sont disponibles sur [www.nvent.com](http://www.nvent.com) et auprès de votre représentant du service client nVent. Une installation incorrecte, une mauvaise utilisation, une mauvaise application ou tout autre défaut de respect total des instructions et des avertissements de nVent peut entraîner une défaillance du produit, des dommages matériels, des blessures corporelles graves et la mort et/ou annuler votre garantie.

### Amérique du Nord

+1 800 753 9221  
Option 1 – Service client  
Option 2 – Assistance  
technique

### Europe

Pays-Bas :  
+31 800-0200135  
France :  
+33 800 901 793

### Europe

Allemagne :  
800 1890272  
Autres pays :  
+31 13 5835404

### APAC

Shanghai :  
+ 86 21 2412 1618/19  
Sydney :  
+61 2 9751 8500



Notre portefeuille puissant de marques:

**CADDY ERICO HOFFMAN ILSCO SCHROFF TRACHTE**