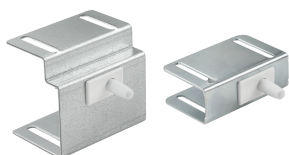


# Commutateur de porte à distance



L'interrupteur de porte à distance permet d'activer un éclairage ou un autre composant électrique lorsque la porte d'armoire est ouverte.

## **NORMES INDUSTRIELLES**

---

Composant homologué cUL selon la norme  
CSA C22.2 N° 14-13; Type 3R, 4, 4X, 12; Fichier E61997  
cUL Recognized per CSA C22.2 No. 14-13; Type 3R, 4, 4X,  
12; File E61997

## **FONCTIONS**

---

Se monte sur le cadre de l'armoire et comprend le matériel de montage

La plaque de montage est à 14 jauge

## SPÉCIFICATIONS

Table 1/1

| Référence catalogue | Référence article | Hauteur | Largeur | Profondeur | Matériau   | Finition  |
|---------------------|-------------------|---------|---------|------------|------------|-----------|
| ALFSWD              | 71260             | 32mm    | 17mm    | 22mm       | Acier doux | Galvanisé |
| PLFSWD              | 26949             | 32mm    | 17mm    | 22mm       | Acier doux | Galvanisé |

## AVERTISSEMENT

Les produits nVent doivent être installés et utilisés uniquement comme indiqué dans les feuilles d'instructions et les documents de formation de nVent. Les feuilles d'instructions sont disponibles sur [www.nvent.com](http://www.nvent.com) et auprès de votre représentant du service client nVent. Une installation incorrecte, une mauvaise utilisation, une mauvaise application ou tout autre défaut de respect total des instructions et des avertissements de nVent peut entraîner une défaillance du produit, des dommages matériels, des blessures corporelles graves et la mort et/ou annuler votre garantie.



Notre portefeuille puissant de marques:

**CADDY ERICO HOFFMAN ILSCO SCHROFF TRACHTE**