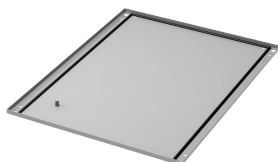


Base solide ProLine G2, 0 mm

Les bases solides ProLine G2 0 mm sont utilisées pour fermer l'ouverture inférieure d'un cadre d'armoire.



FONCTIONS

Des roulettes ou des niveleurs peuvent être utilisés pour fixer la base solide, à la place du matériel inclus

Le joint en polyuréthane sans raccord (composant UL reconnu) offre une étanchéité à l'eau et à la poussière, contre l'humidité et les contaminants

Comprend quatre boulons hexagonaux M12 pour installation

Les bases solides sont peintes sur surfaces plaquées

SPÉCIFICATIONS

Épaisseur: 1.52mm
Couleur: Gris clair
Code couleur: RAL 7035

Table 1/2

Référence catalogue	Référence article	Matériau	Finition
P2B068	30961	Acier doux	Revêtement poudré
P2B0188	32927	Acier doux	Revêtement poudré
P2B084	30963	Acier doux	Revêtement poudré
P2B045	30953	Acier doux	Revêtement poudré
P2B0106HF	30907	Acier doux	Galvanisé, Revêtement poudré
P2B0810	30962	Acier doux	Revêtement poudré
P2B046	30954	Acier doux	Revêtement poudré
P2B0128	30935	Acier doux	Revêtement poudré
P2B0108	30911	Acier doux	Revêtement poudré
P2B0164	32918	Acier doux	Revêtement poudré
P2B064	30955	Acier doux	Revêtement poudré
P2B066HF	30957	Acier doux	Galvanisé, Revêtement poudré
P2B0126	30934	Acier doux	Revêtement poudré
P2B0124	30932	Acier doux	Revêtement poudré
P2B065	30956	Acier doux	Revêtement poudré
P2B066	30958	Acier doux	Revêtement poudré
P2B0125	30933	Acier doux	Revêtement poudré
P2B088	30967	Acier doux	Revêtement poudré
P2B0166	32923	Acier doux	Revêtement poudré
P2B086HF	30965	Acier doux	Galvanisé, Revêtement poudré

Table 2/2

Référence catalogue	Référence article	Matériau	Finition
P2B0104	30905	Acier doux	Revêtement poudré
P2B0106	30908	Acier doux	Revêtement poudré
P2B0185	32925	Acier doux	Revêtement poudré
P2B0186	32926	Acier doux	Revêtement poudré
P2B0105	30906	Acier doux	Revêtement poudré
P2B086	30966	Acier doux	Revêtement poudré
P2B0165	32922	Acier doux	Revêtement poudré
P2B0168	32924	Acier doux	Revêtement poudré
P2B085	30964	Acier doux	Revêtement poudré

AVERTISSEMENT

Les produits nVent doivent être installés et utilisés uniquement comme indiqué dans les feuilles d'instructions et les documents de formation de nVent. Les feuilles d'instructions sont disponibles sur www.nvent.com et auprès de votre représentant du service client nVent. Une installation incorrecte, une mauvaise utilisation, une mauvaise application ou tout autre défaut de respect total des instructions et des avertissements de nVent peut entraîner une défaillance du produit, des dommages matériels, des blessures corporelles graves et la mort et/ou annuler votre garantie.



Notre portefeuille puissant de marques:

CADDY ERICO HOFFMAN ILSCO SCHROFF TRACHTE