

# Cellule juxtaposable en tôle peinte simple porte, MCS



La gamme d'armoires au sol combinables simple porte en acier doux, MCS, avec un indice de protection IP 55, est disponible en stock dans de nombreuses tailles différentes. Cette gamme d'armoires est bien adaptée pour de nombreuses applications différentes. Le risque de défaillance des composants, et ainsi les temps d'arrêt inutiles, est éliminé car l'eau et la poussière ne peuvent pas pénétrer dans l'armoire.

## NORMES INDUSTRIELLES

Homologué cUL par CSA C22.2 N° 0, N° 0.4, N° 14, N° 94; Type 12; Référence E61997

cUL Listed per CSA C22.2 No.0, No.0.4, No.14, No.94; Type 12; File No. E61997

CEI 62208 IP55

CSA, File No. 1442951: Type 12

IEC 62208 IP55

CE, UK CA, UL, DNV

## FONCTIONS

Matériau: Cadre: Acier peint 1.5 mm. Porte: Acier peint 2 mm. Panneaux arrière, de toit et latéraux: Acier peint 1.5 mm. Platine de montage: Acier galvanisé 3 mm. Plaques de fond: Acier galvanisé 1 mm.

Ossature: Profilés ouverts à soudure continue avec perforations 25 mm conformément à la norme DIN 43660. Perforations externes incluses.

Porte: Avec quatre charnières pour ouverture à droite ou à gauche. Cadre de porte fourni avec perforations 25 mm.

Panneau arrière: Fixé à l'aide de vis Torx M6. Peut être remplacé par une porte. La version RD est livrée avec une porte arrière au lieu d'un panneau arrière.

Panneaux latéraux: A commander séparément.

Plaque de toit: Démontable.

Fermeture: Serrure à crémonne quatre points. N'empiète pas sur l'espace intérieur utile de l'armoire. Serrure avec insert DIN 3 mm standard. Peut être remplacé par des inserts standard ou pour une fermeture à clé par un barillet 1/2 cylindre européen et poignée basculante.

Plaque de fond: Se compose de trois pièces ou quatre pièces (P>600).

Platine de montage: Double pli vertical et système de positionnement. Ajustable en profondeur au pas de 25 mm à l'aide de l'accessoire MPD02. Fournie à l'extérieur de l'emballage de l'armoire.

Mise à la masse: Tous les panneaux sont mis à la terre par leurs fixations et sont équipés d'un goujon de masse.

Finition: Peinture en poudre RAL7035 finition structurée.

Protection: Conforme IP 55 | TYPE 12 | IK 10.

Exigences pour le montage : Livraison standard prête pour installation conjointe. Pour une installation autonome, prévoir des panneaux latéraux.

Livraison: Ossature équipée de la porte avant, du panneau arrière, du panneau de toit, de plaques passe-câbles, de la platine de montage (sauf pour la version PER5) et du cadre de porte. Dans les armoires de 400 mm de large, la platine de montage, les plaques de fond et le cadre de porte ne sont pas fournis. Pour les armoires de hauteur 2200 mm, la livraison comprend en plus 2 profils CMB montés dans la profondeur. Boulons de mise à la masse également inclus. Livré sur une palette de largeur identique à l'armoire permettant la juxtaposition sans avoir besoin d'enlever l'armoire de la palette. Tout le matériel d'emballage est recyclable.

## SPÉCIFICATIONS

|                            |                   |
|----------------------------|-------------------|
| <b>Épaisseur du corps:</b> | 1.5mm             |
| <b>Épaisseur de porte:</b> | 2mm               |
| <b>Couleur:</b>            | Gris clair        |
| <b>Matériau:</b>           | Acier doux        |
| <b>Finition:</b>           | Revêtement poudré |
| <b>Code couleur:</b>       | RAL 7035          |

Table 1/5

| Référence catalogue | Référence article | Hauteur (H) | Largeur (W) | Profondeur (D) | Platine de montage incluse | Porte arrière incluse |
|---------------------|-------------------|-------------|-------------|----------------|----------------------------|-----------------------|
| MCS20055PER5        |                   | 2000mm      | 500mm       | 500mm          | Non                        | Non                   |
| MCS20064R5          | MCS20064R5        | 2000mm      | 600mm       | 400mm          | Oui                        | Non                   |
| MCS22065R5          | MCS22065R5        | 2200mm      | 600mm       | 500mm          | Oui                        | Non                   |
| MCS20105R5          | MCS20105R5        | 2000mm      | 1000mm      | 500mm          | Oui                        | Non                   |
| MCS18066R5          | MCS18066R5        | 1800mm      | 600mm       | 600mm          | Oui                        | Non                   |
| MCS20084PER5        |                   | 2000mm      | 800mm       | 400mm          | Non                        | Non                   |
| MCS22108R5          | MCS22108R5        | 2200mm      | 1000mm      | 800mm          | Oui                        | Non                   |
| MCS18055R5          | MCS18055R5        | 1800mm      | 500mm       | 500mm          | Oui                        | Non                   |
| MCS20064PER5        |                   | 2000mm      | 600mm       | 400mm          | Non                        | Non                   |
| MCS22068R5          | MCS22068R5        | 2200mm      | 600mm       | 800mm          | Oui                        | Non                   |
| MCS18084PER5        |                   | 1800mm      | 800mm       | 400mm          | Non                        | Non                   |
| MCS20084R5          | MCS20084R5        | 2000mm      | 800mm       | 400mm          | Oui                        | Non                   |
| MCS20055R5          | MCS20055R5        | 2000mm      | 500mm       | 500mm          | Oui                        | Non                   |
| MCS22086R5          | MCS22086R5        | 2200mm      | 800mm       | 600mm          | Oui                        | Non                   |
| MCS16065PER5        | MCS16065PER5      | 1600mm      | 600mm       | 500mm          | Non                        | Non                   |
| MCS16065R5          | MCS16065R5        | 1600mm      | 600mm       | 500mm          | Oui                        | Non                   |
| MCS20085PER5        |                   | 2000mm      | 800mm       | 500mm          | Non                        | Non                   |
| MCS20106PER5        |                   | 2000mm      | 1000mm      | 600mm          | Non                        | Non                   |
| MCS14085R5          | MCS14085R5        | 1400mm      | 800mm       | 500mm          | Oui                        | Non                   |
| MCS20088RDR5        | MCS20088RDR5      | 2000mm      | 800mm       | 800mm          | Oui                        | Oui                   |

Table 2/5

| Référence catalogue | Référence article | Hauteur (H) | Largeur (W) | Profondeur (D) | Platine de montage incluse | Porte arrière incluse |
|---------------------|-------------------|-------------|-------------|----------------|----------------------------|-----------------------|
| MCS18084R5          | MCS18084R5        | 1800mm      | 800mm       | 400mm          | Oui                        | Non                   |
| MCS20048R5          | MCS20048R5        | 2000mm      | 400mm       | 800mm          | Non                        | Non                   |
| MCS18055PER5        |                   | 1800mm      | 500mm       | 500mm          | Non                        | Non                   |

| Référence catalogue | Référence article | Hauteur (H) | Largeur (W) | Profondeur (D) | Platine de montage incluse | Porte arrière incluse |
|---------------------|-------------------|-------------|-------------|----------------|----------------------------|-----------------------|
| MCS16085PER5        | MCS16085PER5      | 1600mm      | 800mm       | 500mm          | Non                        | Non                   |
| MCS20085R5          | MCS20085R5        | 2000mm      | 800mm       | 500mm          | Oui                        | Non                   |
| MCS22105PER5        | MCS22105PER5      | 2200mm      | 1000mm      | 500mm          | Non                        | Non                   |
| MCS20086PER5        |                   | 2000mm      | 800mm       | 600mm          | Non                        | Non                   |
| MCS22065PER5        | MCS22065PER5      | 2200mm      | 600mm       | 500mm          | Non                        | Non                   |
| MCS20046R5          | MCS20046R5        | 2000mm      | 400mm       | 600mm          | Non                        | Non                   |
| MCS18065R5          | MCS18065R5        | 1800mm      | 600mm       | 500mm          | Oui                        | Non                   |
| MCS20068PERDR5      | MCS20068PERDR5    | 2000mm      | 600mm       | 800mm          | Non                        | Oui                   |
| MCS20104R5          | MCS20104R5        | 2000mm      | 1000mm      | 400mm          | Oui                        | Non                   |
| MCS18065PER5        |                   | 1800mm      | 600mm       | 500mm          | Non                        | Non                   |
| MCS22088PER5        |                   | 2200mm      | 800mm       | 800mm          | Non                        | Non                   |
| MCS18068R5          | MCS18068R5        | 1800mm      | 600mm       | 800mm          | Oui                        | Non                   |
| MCS20068R5          | MCS20068R5        | 2000mm      | 600mm       | 800mm          | Oui                        | Non                   |
| MCS20068PER5        |                   | 2000mm      | 600mm       | 800mm          | Non                        | Non                   |
| MCS18064R5          | MCS18064R5        | 1800mm      | 600mm       | 400mm          | Oui                        | Non                   |
| MCS16085R5          | MCS16085R5        | 1600mm      | 800mm       | 500mm          | Oui                        | Non                   |
| MCS22066PER5        | MCS22066PER5      | 2200mm      | 600mm       | 600mm          | Non                        | Non                   |

Table 3/5

| Référence catalogue | Référence article | Hauteur (H) | Largeur (W) | Profondeur (D) | Platine de montage incluse | Porte arrière incluse |
|---------------------|-------------------|-------------|-------------|----------------|----------------------------|-----------------------|
| MCS20066R5          | MCS20066R5        | 2000mm      | 600mm       | 600mm          | Oui                        | Non                   |
| MCS22085PER5        | MCS22085PER5      | 2200mm      | 800mm       | 500mm          | Non                        | Non                   |
| MCS20105PER5        |                   | 2000mm      | 1000mm      | 500mm          | Non                        | Non                   |
| MCS18104PER5        |                   | 1800mm      | 1000mm      | 400mm          | Non                        | Non                   |
| MCS20068RDR5        | MCS20068RDR5      | 2000mm      | 600mm       | 800mm          | Oui                        | Oui                   |
| MCS18108R5          | MCS18108R5        | 1800mm      | 1000mm      | 800mm          | Oui                        | Non                   |
| MCS200810PERDR5     | MCS200810PERDR5   | 2000mm      | 800mm       | 1000mm         | Non                        | Oui                   |
| MCS20066PER5        |                   | 2000mm      | 600mm       | 600mm          | Non                        | Non                   |
| MCS20108RDR5        | MCS20108RDR5      | 2000mm      | 1000mm      | 800mm          | Oui                        | Oui                   |
| MCS18066PER5        |                   | 1800mm      | 600mm       | 600mm          | Non                        | Non                   |
| MCS20104PER5        |                   | 2000mm      | 1000mm      | 400mm          | Non                        | Non                   |
| MCS20065R5          | MCS20065R5        | 2000mm      | 600mm       | 500mm          | Oui                        | Non                   |
| MCS22106R5          | MCS22106R5        | 2200mm      | 1000mm      | 600mm          | Oui                        | Non                   |
| MCS18064PER5        |                   | 1800mm      | 600mm       | 400mm          | Non                        | Non                   |

| Référence catalogue | Référence article | Hauteur (H) | Largeur (W) | Profondeur (D) | Platine de montage incluse | Porte arrière incluse |
|---------------------|-------------------|-------------|-------------|----------------|----------------------------|-----------------------|
| MCS200810RDR5       | MCS200810RDR5     | 2000mm      | 800mm       | 1000mm         | Oui                        | Oui                   |
| MCS20065PER5        |                   | 2000mm      | 600mm       | 500mm          | Non                        | Non                   |
| MCS22085R5          | MCS22085R5        | 2200mm      | 800mm       | 500mm          | Oui                        | Non                   |
| MCS220810PER5       | MCS220810PER5     | 2200mm      | 800mm       | 1000mm         | Non                        | Non                   |
| MCS22068PER5        | MCS22068PER5      | 2200mm      | 600mm       | 800mm          | Non                        | Non                   |
| MCS22088R5          | MCS22088R5        | 2200mm      | 800mm       | 800mm          | Oui                        | Non                   |

Table 4/5

| Référence catalogue | Référence article | Hauteur (H) | Largeur (W) | Profondeur (D) | Platine de montage incluse | Porte arrière incluse |
|---------------------|-------------------|-------------|-------------|----------------|----------------------------|-----------------------|
| MCS18085R5          | MCS18085R5        | 1800mm      | 800mm       | 500mm          | Oui                        | Non                   |
| MCS18086R5          | MCS18086R5        | 1800mm      | 800mm       | 600mm          | Oui                        | Non                   |
| MCS20086R5          | MCS20086R5        | 2000mm      | 800mm       | 600mm          | Oui                        | Non                   |
| MCS14065PER5        | MCS14065PER5      | 1400mm      | 600mm       | 500mm          | Non                        | Non                   |
| MCS18104R5          | MCS18104R5        | 1800mm      | 1000mm      | 400mm          | Oui                        | Non                   |
| MCS18044R5          | MCS18044R5        | 1800mm      | 400mm       | 400mm          | Non                        | Non                   |
| MCS18106R5          | MCS18106R5        | 1800mm      | 1000mm      | 600mm          | Oui                        | Non                   |
| MCS18106PER5        |                   | 1800mm      | 1000mm      | 600mm          | Non                        | Non                   |
| MCS18085PER5        |                   | 1800mm      | 800mm       | 500mm          | Non                        | Non                   |
| MCS200810R5         | MCS200810R5       | 2000mm      | 800mm       | 1000mm         | Oui                        | Non                   |
| MCS18045R5          | MCS18045R5        | 1800mm      | 400mm       | 500mm          | Non                        | Non                   |
| MCS18105PER5        |                   | 1800mm      | 1000mm      | 500mm          | Non                        | Non                   |
| MCS20088PER5        |                   | 2000mm      | 800mm       | 800mm          | Non                        | Non                   |
| MCS20088R5          | MCS20088R5        | 2000mm      | 800mm       | 800mm          | Oui                        | Non                   |
| MCS18086PER5        |                   | 1800mm      | 800mm       | 600mm          | Non                        | Non                   |
| MCS220810R5         | MCS220810R5       | 2200mm      | 800mm       | 1000mm         | Oui                        | Non                   |
| MCS20086RDR5        | MCS20086RDR5      | 2000mm      | 800mm       | 600mm          | Oui                        | Oui                   |
| MCS20108PER5        |                   | 2000mm      | 1000mm      | 800mm          | Non                        | Non                   |
| MCS18105R5          | MCS18105R5        | 1800mm      | 1000mm      | 500mm          | Oui                        | Non                   |
| MCS14065R5          | MCS14065R5        | 1400mm      | 600mm       | 500mm          | Oui                        | Non                   |

Table 5/5

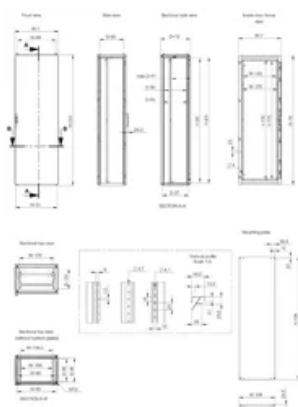
| Référence catalogue | Référence article | Hauteur (H) | Largeur (W) | Profondeur (D) | Platine de montage incluse | Porte arrière incluse |
|---------------------|-------------------|-------------|-------------|----------------|----------------------------|-----------------------|
| MCS20108R5          | MCS20108R5        | 2000mm      | 1000mm      | 800mm          | Oui                        | Non                   |
| MCS20086PERDR5      | MCS20086PERDR5    | 2000mm      | 800mm       | 600mm          | Non                        | Oui                   |

| Référence catalogue | Référence article | Hauteur (H) | Largeur (W) | Profondeur (D) | Platine de montage incluse | Porte arrière incluse |
|---------------------|-------------------|-------------|-------------|----------------|----------------------------|-----------------------|
| MCS20108PERD R5     | MCS20108PERD R5   | 2000mm      | 1000mm      | 800mm          | Non                        | Oui                   |
| MCS20088PERD R5     | MCS20088PERD R5   | 2000mm      | 800mm       | 800mm          | Non                        | Oui                   |
| MCS20045R5          | MCS20045R5        | 2000mm      | 400mm       | 500mm          | Non                        | Non                   |
| MCS18046R5          | MCS18046R5        | 1800mm      | 400mm       | 600mm          | Non                        | Non                   |
| MCS200810PER5       | MCS200810PER5     | 2000mm      | 800mm       | 1000mm         | Non                        | Non                   |
| MCS22066R5          | MCS22066R5        | 2200mm      | 600mm       | 600mm          | Oui                        | Non                   |
| MCS20106R5          | MCS20106R5        | 2000mm      | 1000mm      | 600mm          | Oui                        | Non                   |
| MCS20044R5          | MCS20044R5        | 2000mm      | 400mm       | 400mm          | Non                        | Non                   |
| MCS22086PER5        | MCS22086PER5      | 2200mm      | 800mm       | 600mm          | Non                        | Non                   |
| MCS22105R5          | MCS22105R5        | 2200mm      | 1000mm      | 500mm          | Oui                        | Non                   |

## INFORMATIONS COMPLÉMENTAIRES

Des panneaux latéraux SPM en acier doux doivent être commandés séparément pour fermer les armoires (individuelles ou assemblées), afin de préserver l'indice de protection.

## DIAGRAMMES



## AVERTISSEMENT

Les produits nVent doivent être installés et utilisés uniquement comme indiqué dans les feuilles d'instructions et les documents de formation de nVent. Les feuilles d'instructions sont disponibles sur [www.nvent.com](http://www.nvent.com) et auprès de votre représentant du service client nVent. Une installation incorrecte, une mauvaise utilisation, une mauvaise application ou tout autre défaut de respect total des instructions et des avertissements de nVent peut entraîner une défaillance du produit, des dommages matériels, des blessures corporelles graves et la mort et/ou annuler votre garantie.



Notre portefeuille puissant de marques:

**CADDY ERICO HOFFMAN ILSCO SCHROFF TRACHTE**