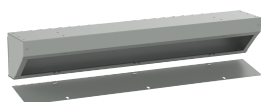


Goulotte d'angle avec couvercle NEMA amovible, type 1, 6 x 6 x 12, gris, acier

RÉFÉRENCE CATALOGUE

AT6612



Goulotte angulaire de type 1, réduit le temps d'installation total de 80 %. Cette solution élimine les coudes de conduit à 90° coûteux et de gérer la distribution des câbles de manière flexible, faisant gagner temps et argent. Sa structure unique permet aux conduits de passer à l'avant de l'armoire. et peut être montée dans n'importe quel coin.

NORMES INDUSTRIELLES

UL 870 Listed; File No. E27524

cUL CSA C22.2 No. 26 Listed; File No. E27524

NEMA/EEMAC : Type 1

IEC 60529, IP30

FONCTIONS

Son mode d'installation flexible permet de faire passer des conduits à travers six côtés de l'armoire, y compris le devant

Aspect esthétique nécessitant moins d'espace au mur

Le couvercle amovible spécialement conçu est facile à assembler avec seulement la moitié des vis normalement requis

Montage facile à l'aide des trous situés à l'arrière de l'armoire

Fournie entièrement assemblée, sans aucun capuchon à installer

ATTRIBUTS DU PRODUIT

Référence article: 35585

Type: Goulotte

Hauteur: 152mm

Largeur: 152mm

Profondeur: 305mm

Matériau: Acier doux

Finition: Revêtement poudré

Couleur: Gris

Code couleur: ANSI 61

Épaisseur: 1.52mm

Taille de conduit maximale: 32mm

Nombre de couvercles à vis: 1

AVERTISSEMENT

Les produits nVent doivent être installés et utilisés uniquement comme indiqué dans les feuilles d'instructions et les documents de formation de nVent. Les feuilles d'instructions sont disponibles sur www.nvent.com et auprès de votre représentant du service client nVent. Une installation incorrecte, une mauvaise utilisation, une mauvaise application ou tout autre défaut de respect total des instructions et des avertissements de nVent peut entraîner une défaillance du produit, des dommages matériels, des blessures corporelles graves et la mort et/ou annuler votre garantie.



Notre portefeuille puissant de marques:

CADDY ERICO HOFFMAN ILSCO SCHROFF TRACHTE