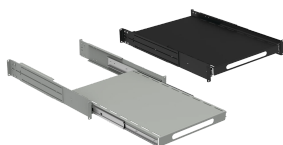


# Étagère coulissante à montage en rack

## Data Solutions



L'étagère coulissante en rack permet un accès facile aux dispositifs montés sur étagère. L'étagère est en acier calibre 16 avec supports en acier calibre 12. Elle se monte sur la surface avant des cornières avants et arrières. Une fois montée directement sur un cadre, la charge de base est de 68 kg (150 lb) avec quatre cornières et de 34 kg (75 lb) avec montage sur les cornières avants. Les accessoires de rack plus courts que la profondeur de l'armoire peuvent être montés sur les cornières de cadre ou les supports de cadre fixés aux sangles grillagées. Ces éléments doivent être commandés séparément.

### FONCTIONS

L'étagère est en acier calibre 16 avec supports en acier calibre 12

Se monte sur la surface avant des cornières de rack avants et arrières

La charge de base est de 68 kg (150 lb) avec quatre cornières montées directement sur les cadres verticaux ; charge de base réduite à 34 kg (75 lb) avec montage sur les cornières avants uniquement

Les accessoires de rack plus courts que la profondeur de l'armoire peuvent être montés sur les cornières de cadre ou les supports de cadre fixés aux sangles grillagées. Ces éléments doivent être commandés séparément.

### SPÉCIFICATIONS

<b>Épaisseur:</b>	1.52mm
<b>Couleur:</b>	Noir foncé
<b>Finition:</b>	Revêtement poudré
<b>Code couleur:</b>	RAL 9005

Table 1/1

Référence catalogue	Référence article	Matériau	Profondeur maximale	Retrait de l'étagère	Unités de rack	Convient à la profondeur de bâti
P23SHP810B	10016	Acier doux	1050mm	432mm	2U	800 – 1000mm
P19SHP810B	10014	Acier doux	1050mm	432mm	2U	800 – 1000mm
P19SHP68B	10013	Acier doux	950mm	432mm	2U	600 – 800mm

Référence catalogue	Référence article	Matériau	Profondeur maximale	Retrait de l'étagère	Unités de rack	Convient à la profondeur de bâti
P23SHP68B	10015	Acier doux	950mm	432mm	2U	600 – 800mm

## INFORMATIONS COMPLÉMENTAIRES

---

Note: monter des étagères uniquement dans les applications avec quatre points de fixation.

## AVERTISSEMENT

---

Les produits nVent doivent être installés et utilisés uniquement comme indiqué dans les feuilles d'instructions et les documents de formation de nVent. Les feuilles d'instructions sont disponibles sur [www.nvent.com](http://www.nvent.com) et auprès de votre représentant du service client nVent. Une installation incorrecte, une mauvaise utilisation, une mauvaise application ou tout autre défaut de respect total des instructions et des avertissements de nVent peut entraîner une défaillance du produit, des dommages matériels, des blessures corporelles graves et la mort et/ou annuler votre garantie.



Notre portefeuille puissant de marques:

**CADDY ERICO HOFFMAN ILSCO SCHROFF TRACHTE**