

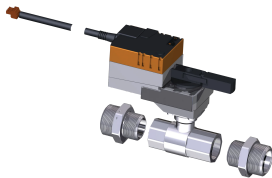
# Vanne de régulation avec servomoteur pour RackChiller Rear Door, actif et passif

## Data Solutions

### RÉFÉRENCE CATALOGUE

---

**23130-607**



Cette vanne de régulation à deux voies permet au RackChiller Rear Door de moduler le débit de liquide de refroidissement en fonction des exigences de refroidissement. Elle est alimentée en 24 VDC directement par le régulateur du RackChiller Rear Door.

### CERTIFICATIONS

---



### FONCTIONS

---

Vanne à 2 voies avec moteur électrique prémonté / actionneur

24 VDC fourni directement par le régulateur de refroidisseur

Filetage femelle BSPT 1", adaptateurs pour 1 1/4" BSPP inclus

PN16 : pression jusqu'à 16 bars

Faible résistance au débit grâce au Kvs 16

### ATTRIBUTS DU PRODUIT

---

Type de produit: Vanne de régulation

Famille de produits: RackChiller

Net Weight: 1.746kg

## INFORMATIONS COMPLÉMENTAIRES

---

Régulateur du RackChiller Rear Door nécessaire. Ceci est inclus dans la version active, veuillez utiliser 23130-594 pour la version passive.

Pour un fonctionnement sans faille, il est recommandé d'utiliser le kit de raccordement au réseau d'eau et les accessoires disponibles en option.

## AVERTISSEMENT

---

Les produits nVent doivent être installés et utilisés uniquement comme indiqué dans les feuilles d'instructions et les documents de formation de nVent. Les feuilles d'instructions sont disponibles sur [www.nvent.com](http://www.nvent.com) et auprès de votre représentant du service client nVent. Une installation incorrecte, une mauvaise utilisation, une mauvaise application ou tout autre défaut de respect total des instructions et des avertissements de nVent peut entraîner une défaillance du produit, des dommages matériels, des blessures corporelles graves et la mort et/ou annuler votre garantie.



Notre portefeuille puissant de marques:

**CADDY ERICO HOFFMAN ILSCO SCHROFF TRACHTE**