

# Bande pour tuyau à deux trous



## FONCTIONS

Support de tuyau pour charge légère

Se fixe directement sur la face de l'élément de structure horizontal ou vertical

Conforme à la spécification fédérale WW-H-171 (type 26) et à la norme SP-58 (type 26) de la MSS (Manufacturers Standardization Society)

## SPÉCIFICATIONS

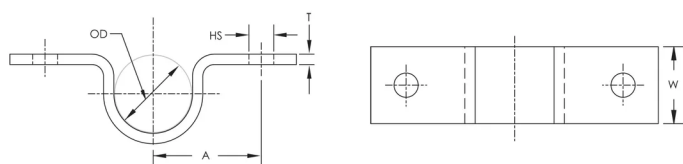
**Finition:** Électro-galvanisé

**Matériau:** Acier

Table 1/1

Référence catalogue	Diamètre extérieur (OD)	Taille de trou (HS)	Largeur (W)	Épaisseur (T)	A
0080400EG	114.3 mm	6.4 mm	31.8 mm	1.3 mm	88.9 mm
0080125EG	42.2 mm	6.4 mm	22.2 mm	1.3 mm	38.1 mm
0080050EG	21.3 mm	6.4 mm	15.9 mm	0.79 mm	28.57 mm
0080100EG	33.4 mm	6.4 mm	19.1 mm	0.95 mm	34.92 mm
0080150EG	48.3 mm	6.4 mm	31.8 mm	1.5 mm	41.27 mm
0080200EG	60.3 mm	6.4 mm	31.8 mm	1.5 mm	47.62 mm
0080250EG	73 mm	6.4 mm	31.8 mm	1.5 mm	53.98 mm
0080075EG	26.7 mm	6.4 mm	19.1 mm	0.95 mm	31.75 mm
0080300EG	88.9 mm	6.4 mm	31.8 mm	1.7 mm	80.96 mm

## DIAGRAMMES



## AVERTISSEMENT

Les produits nVent doivent être installés et utilisés uniquement comme indiqué dans les feuilles d'instructions et les documents de formation de nVent. Les feuilles d'instructions sont disponibles sur [www.nvent.com](http://www.nvent.com) et auprès de votre représentant du service client nVent. Une installation incorrecte, une mauvaise utilisation, une mauvaise application ou tout autre défaut de respect total des instructions et des avertissements de nVent peut entraîner une défaillance du produit, des dommages matériels, des blessures corporelles graves et la mort et/ou annuler votre garantie.

### Amérique du Nord

+1 800 753 9221

Option 1 – Service client

Option 2 – Assistance

technique

### Europe

Pays-Bas :

+31 800-0200135

France :

+33 800 901 793

### Europe

Allemagne :

800 1890272

Autres pays :

+31 13 5835404

### APAC

Shanghai :

+ 86 21 2412 1618/19

Sydney :

+61 2 9751 8500



Notre portefeuille puissant de marques:

**CADDY**

**ERICO**

**HOFFMAN**

**ILSCO**

**SCHROFF**

**TRACHTE**

