

# Plaque d'embase rectangulaire



## SPÉCIFICATIONS

Table 1/3

Référence catalogue	Référence article	Matériau	Finition	Hauteur (H)	Longueur (L)	Largeur (W)
ZGA512	313828	Acier	Galvanisé à chaud	100 mm	160mm	80 mm

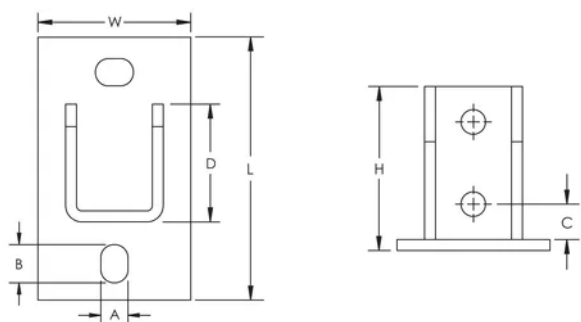
Table 2/3

Référence catalogue	Référence article	A	B	C	D	Taille de trou (HS)
ZGA512	313828	14 mm	20 mm	32 mm	51 mm	14 mm

Table 3/3

Référence catalogue	Référence article	Épaisseur (T)
ZGA512	313828	6 mm

## DIAGRAMMES



## AVERTISSEMENT

---

Les produits nVent doivent être installés et utilisés uniquement comme indiqué dans les feuilles d'instructions et les documents de formation de nVent. Les feuilles d'instructions sont disponibles sur [www.nvent.com](http://www.nvent.com) et auprès de votre représentant du service client nVent. Une installation incorrecte, une mauvaise utilisation, une mauvaise application ou tout autre défaut de respect total des instructions et des avertissements de nVent peut entraîner une défaillance du produit, des dommages matériels, des blessures corporelles graves et la mort et/ou annuler votre garantie.

### North America

+1.800.753.9221  
Option 1 – Customer Care  
Option 2 – Technical  
Support

### Europe

Netherlands:  
+31 800-0200135  
France:  
+33 800 901 793

### Europe

Germany:  
800 1890272  
Other Countries:  
+31 13 5835404

### APAC

Shanghai:  
+ 86 21 2412 1618/19  
Sydney:  
+61 2 9751 8500



Notre gamme complète de marques:

**CADDY ERICO HOFFMAN ILSCO SCHROFF TRACHTE**

