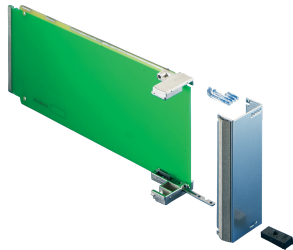


# Panel frontal de AMC con mango de tirón



Panel frontal AdvancedMC que incluye junta EMC para módulos AMC.0 Rev. 2,0.

## CERTIFICACIONES



## CARACTERÍSTICAS

De acuerdo con la especificación AMC.0 R2.0

Panel frontal para mecanismo de tirón (con recortes para tubo ligero)

Para el uso junto con el mecanismo de mango de tracción AMC, AMC.0 R2.0

## ESPECIFICACIONES

**Tipo de accesorio:** Panel frontal

**Tipo de producto:** Panel frontal

Table 1/2

| Número de catálogo | Altura (H) | Ancho del rack | Característica de diseño | Material         | Acabado  | Cantidad del paquete |
|--------------------|------------|----------------|--------------------------|------------------|----------|----------------------|
| 30849-658          | 73.8mm     | 4HP            | Tamaño medio             | Aluminio         | Pasivado | 1                    |
| 30849-694          | 148.8mm    | 6HP            | Tamaño completo          | Aluminio         | Pasivado | 1                    |
| 30849-406          | 148.8mm    | 4HP            | Tamaño medio             | Acero inoxidable |          | 1                    |

| Número de catálogo | Altura (H) | Ancho del rack | Característica de diseño | Material         | Acabado  | Cantidad del paquete |
|--------------------|------------|----------------|--------------------------|------------------|----------|----------------------|
| 30849-402          | 73.8mm     | 3HP            | Compacto                 | Acero inoxidable |          | 1                    |
| 30849-403          | 73.8mm     | 4HP            | Tamaño medio             | Acero inoxidable |          | 1                    |
| 30849-682          | 73.8mm     | 6HP            | Tamaño completo          | Aluminio         | Pasivado | 1                    |
| 30849-407          | 148.8mm    | 6HP            | Tamaño completo          | Acero inoxidable |          | 1                    |
| 30849-404          | 73.8mm     | 6HP            | Tamaño completo          | Acero inoxidable |          | 1                    |
| 30849-670          | 148.8mm    | 4HP            |                          | Aluminio         | Pasivado | 1                    |

Table 2/2

| Número de catálogo | Acabado frontal | Acabado trasero | Fondo (D) | Anchura (W) |
|--------------------|-----------------|-----------------|-----------|-------------|
| 30849-658          | Crudo           | Crudo           | 2.5mm     | 19mm        |
| 30849-694          | Crudo           | Crudo           | 2.5mm     | 29mm        |
| 30849-406          | Crudo           | Crudo           | 1mm       | 19mm        |
| 30849-402          | Crudo           | Crudo           | 1mm       | 13.9mm      |
| 30849-403          | Crudo           | Crudo           | 1mm       | 19mm        |
| 30849-682          | Crudo           | Crudo           | 2.5mm     | 29mm        |
| 30849-407          | Crudo           | Crudo           | 1mm       | 29mm        |
| 30849-404          | Crudo           | Crudo           | 1mm       | 29mm        |
| 30849-670          | Crudo           | Crudo           | 2.5mm     | 19mm        |

## DIAGRAMAS



## ADVERTENCIA

Los productos nVent deben instalarse y usarse solo como se indica en las hojas de instrucciones y materiales de capacitación del producto nVent. Instruction sheets are available at [www.nvent.com](http://www.nvent.com) and from your nVent customer service representative. La instalación incorrecta, el mal uso, la aplicación incorrecta u otras fallas en el seguimiento completo de las instrucciones y advertencias de nVent pueden causar el mal funcionamiento del producto, daños a la propiedad, lesiones corporales graves y la muerte y/o anular la garantía.

### North America

All locations  
+1.763.422.2661  
Chat with us:  
[nvent.com/schroff](http://nvent.com/schroff)

### Europe

Straubenhardt, Germany  
+49.7082.794.0  
Betschdorf, France  
+33.3.88.90.64.90  
Warsaw, Poland  
+48.22.209.98.35  
Assago, Italy  
+39.02.932.7141  
Chat with us:  
[nvent.com/schroff](http://nvent.com/schroff)

### Asia

Shanghai, China  
+86.21.2412.6943  
Qingdao, China  
+86.532.8771.6101  
Singapore  
+65.6768.5800  
Shin-Yokohama, Japan  
+81.45.476.0271  
Chat with us:  
[nvent.com/schroff](http://nvent.com/schroff)

### Middle East & India

Dubai, United Arab Emirates  
+971.4.378.1700  
Bangalore, India  
+91.80.6715.2001  
Istanbul, Turkey  
+90.216.250.7374  
Chat with us:  
[nvent.com/schroff](http://nvent.com/schroff)



Nuestra poderosa cartera de marcas:

**CADDY ERICO HOFFMAN ILSCO SCHROFF TRACHTE**