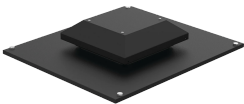


# ProLine V/D Server Cabinet Exhaust Vent/Fan, fits 700x800mm, Negro, Acero

## Data Solutions

### NÚMERO DE CATÁLOGO

### PPTHP78B



Los gabinetes para servidores de voz/datos ProLine son ideales para plantas de producción, almacenes y otras ubicaciones remotas que requieren filtración de aire ambiental para proteger el equipo de red.

### ESTÁNDARES DEL SECTOR

Certificación UL conforme a CSA C22.2 n.º 94; tipo 1, archivo n.º E61997

cUL Listed per CSA C22.2 No 94; Type 1; File No. E61997

EIA RS-310-D

### CARACTERÍSTICAS

Las cubiertas con juntas y los filtros de entrada de aire mantienen alejados a los contaminantes.

Los filtros extraíbles se pueden limpiar para mantener un desempeño óptimo.

El paquete de filtro y ventilador proporciona hasta 600 CFM de aire filtrado para enfriar equipos.

Las manijas de cerrojo de tres puntos en todas las puertas brindan un acceso fácil, pero controlado; se incluyen dos llaves.

Los ángulos del rack son infinitamente ajustables de adelante hacia atrás para mayor flexibilidad de posicionamiento.

La base móvil facilita la colocación del gabinete.

La base móvil incluye ruedas, niveladores y placa de montaje.

Los niveladores y el soporte antivuelco aseguran el gabinete al piso.

### ATRIBUTOS DEL PRODUCTO

Número de artículo: 15382

Altura: 700mm

Anchura: 800mm

Material: Acero dulce

Acabado: Polvo recubierto

Color: Jet Black

Código de color: RAL 9005

Espesor: 1.52mm

## ADVERTENCIA

---

Los productos nVent deben instalarse y usarse solo como se indica en las hojas de instrucciones y materiales de capacitación del producto nVent. Instruction sheets are available at [www.nvent.com](http://www.nvent.com) and from your nVent customer service representative. La instalación incorrecta, el mal uso, la aplicación incorrecta u otras fallas en el seguimiento completo de las instrucciones y advertencias de nVent pueden causar el mal funcionamiento del producto, daños a la propiedad, lesiones corporales graves y la muerte y/o anular la garantía.



Nuestra poderosa cartera de marcas:

**CADDY   ERICO   HOFFMAN   ILSCO   SCHROFF   TRACHTE**