

Placa de poste base rectangular



ESPECIFICACIONES

Table 1/3

| Número de catálogo | Número de artículo | Material | Acabado | Altura (H) | Longitud (L) | Anchura (W) |
|--------------------|--------------------|----------|--------------------------------|------------|--------------|-------------|
| ZGA512 | 313828 | Acero | Caliente-inmersión galvanizada | 100 mm | 160mm | 80 mm |

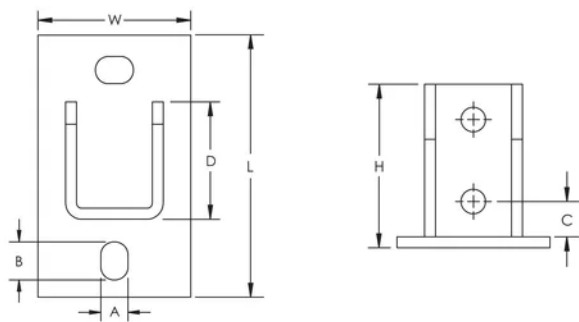
Table 2/3

| Número de catálogo | Número de artículo | A | B | C | D | Tamaño de taladro (HS) |
|--------------------|--------------------|-------|-------|-------|-------|------------------------|
| ZGA512 | 313828 | 14 mm | 20 mm | 32 mm | 51 mm | 14 mm |

Table 3/3

| Número de catálogo | Número de artículo | Espesor (T) |
|--------------------|--------------------|-------------|
| ZGA512 | 313828 | 6 mm |

DIAGRAMAS



ADVERTENCIA

Los productos nVent deben instalarse y usarse solo como se indica en las hojas de instrucciones y materiales de capacitación del producto nVent. Instruction sheets are available at www.nvent.com and from your nVent customer service representative. La instalación incorrecta, el mal uso, la aplicación incorrecta u otras fallas en el seguimiento completo de las instrucciones y advertencias de nVent pueden causar el mal funcionamiento del producto, daños a la propiedad, lesiones corporales graves y la muerte y/o anular la garantía.

Norteamérica

+1.800.753.9221

Opción 1: Atención al cliente

Opción 2: Soporte técnico

Europa

Países Bajos:

+31 800-0200135

Francia:

+33 800 901 793

Europa

Alemania:

800 1890272

Otros países:

+31 13 5835404

Asia-Pacífico

Shanghái:

+86 21 2412 1618/19

Sídney:

+61 2 9751 8500



Nuestra poderosa cartera de marcas:

CADDY

ERICO

HOFFMAN

ILSCO

SCHROFF

TRACHTE

