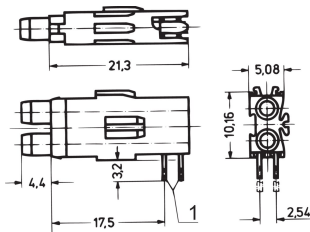


# Doble zócalo de prueba, Ø 2 mm



Dobles tomas de prueba para el montaje de los planos 1 y 2, tipo corto y largo.

La temperatura de soldadura solo debe aplicarse durante un máximo de 5 segundos. El cuerpo de plástico debe protegerse de la onda de soldadura cuando se suelda la onda.

## CERTIFICACIONES



## CARACTERÍSTICAS

Zócalos de prueba dobles para Front Element System

Short shape for mounting plane 1

## ESPECIFICACIONES

**Diámetro:** 2mm

**Tipo de producto:** Socket

Table 1/2

Número de catálogo	Tipo	Cantidad del paquete	Tensión CA	Corriente máxima	Tensión de prueba a 50 Hz	Temperatura ambiente
69004-089	Largo, Plano de montaje 1	1	30V	1A	1kV	-25 to 70°C
69004-131	Corto, Plano de montaje 1	1	30V	1A	1kV	-25 to 70°C
69004-090	Largo, Plano de montaje 2	10	30V	1A	1kV	-25 to 70°C

Table 2/2

Número de catálogo	Temperatura de soldadura	Grado de inflamabilidad
--------------------	--------------------------	-------------------------

69004-089	260°C	UL® 94V-0
69004-131	260°C	UL® 94V-0
69004-090	260°C	UL® 94V-0

## DETALLES ADICIONALES DEL PRODUCTO

Dimensiones de los pines de conexión: 0,3 x 0,6 mm.

Agujero de perforación del panel frontal requerido: Ø 4 mm.

Tenga en cuenta que las entregas pueden realizarse en los SPQ indicados (SPQ, por ejemplo, 5 piezas, 10 piezas, 50 piezas, etc.). Diferentes cantidades de pedido (por ejemplo, 2 piezas) se pueden cambiar a la siguiente cantidad de entrega posible = Cantidad de paquete estándar.

## ADVERTENCIA

Los productos nVent deben instalarse y usarse solo como se indica en las hojas de instrucciones y materiales de capacitación del producto nVent. Instruction sheets are available at [www.nvent.com](http://www.nvent.com) and from your nVent customer service representative. La instalación incorrecta, el mal uso, la aplicación incorrecta u otras fallas en el seguimiento completo de las instrucciones y advertencias de nVent pueden causar el mal funcionamiento del producto, daños a la propiedad, lesiones corporales graves y la muerte y/o anular la garantía.

### North America

All locations  
+1.763.422.2661  
Chat with us:  
[nvent.com/schroff](http://nvent.com/schroff)

### Europe

Straubenhardt, Germany  
+49.7082.794.0  
Betschdorf, France  
+33.3.88.90.64.90  
Warsaw, Poland  
+48.22.209.98.35  
Assago, Italy  
+39.02.932.7141  
Chat with us:  
[nvent.com/schroff](http://nvent.com/schroff)

### Asia

Shanghai, China  
+86.21.2412.6943  
Qingdao, China  
+86.532.8771.6101  
Singapore  
+65.6768.5800  
Shin-Yokohama, Japan  
+81.45.476.0271  
Chat with us:  
[nvent.com/schroff](http://nvent.com/schroff)

### Middle East & India

Dubai, United Arab Emirates  
+971.4.378.1700  
Bangalore, India  
+91.80.6715.2001  
Istanbul, Turkey  
+90.216.250.7374  
Chat with us:  
[nvent.com/schroff](http://nvent.com/schroff)



Nuestra poderosa cartera de marcas:

**CADDY ERICO HOFFMAN ILSCO SCHROFF TRACHTE**