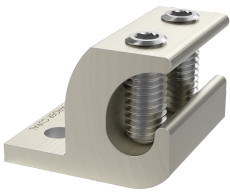


Lay-In Lug, 1.75x1.50, Electrochapado, Aluminio

Data Solutions

NÚMERO DE CATÁLOGO

DGLG



Las terminales mecánicas de tendido son de doble clasificación, conectores con certificación UL486B que unen de forma segura el extremo del cable a un rack. Están hechos de aluminio 6061-T6 electrochapado. Requieren una llave hexagonal de 3/16 pulg. (no incluida).

CARACTERÍSTICAS

Las terminales mecánicas de tendido son de doble clasificación, conectores con certificación UL486B que unen de forma segura el extremo del cable a un rack.

Están hechos de aluminio 6061-T6 electrochapado.

Requieren una llave hexagonal de 3/16 pulgadas (no incluida).

ATRIBUTOS DEL PRODUCTO

Número de artículo: 17251

Altura: 44mm

Anchura: 38mm

Material: Aluminio

Acabado: Galvanizado

Tamaño del cable: #14 - 2/0

ADVERTENCIA

Los productos nVent deben instalarse y usarse solo como se indica en las hojas de instrucciones y materiales de capacitación del producto nVent. Instruction sheets are available at www.nvent.com and from your nVent customer service

representative. La instalación incorrecta, el mal uso, la aplicación incorrecta u otras fallas en el seguimiento completo de las instrucciones y advertencias de nVent pueden causar el mal funcionamiento del producto, daños a la propiedad, lesiones corporales graves y la muerte y/o anular la garantía.



Nuestra poderosa cartera de marcas:

CADDY ERICO HOFFMAN ILSCO SCHROFF TRACHTE