

# FleXbus Placa HCBC, 50 mm x 32 mm

## Data Solutions

### NÚMERO DE CATÁLOGO

### FLEXPLATE50



### CERTIFICACIONES



### CARACTERÍSTICAS

Parte rígida de cobre estañado que proporciona rigidez eléctrica en el contacto para mantener fija la expansión de la trenza durante la compresión

La Placa HCBC permite al aislamiento del Conductor FleXbus solapar la palma de conexión

El cobre estañado permite la conexión con conductores en aluminio o en cobre

Se instala fácil y rápidamente

Cumple con RoHS

### ATRIBUTOS DEL PRODUCTO

Número de artículo: 508180

Material: Cobre

Acabado: Estañado

A: 65mm

B: 63mm

C: 45mm

D: 41mm

Espesor (T): 5mm

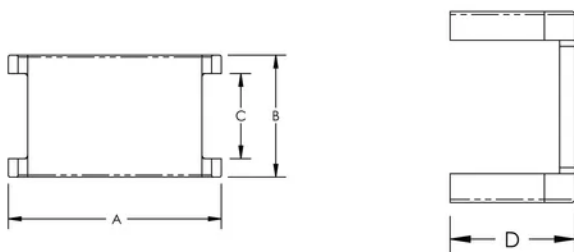
Tamaño del conductor: 220 mm<sup>2</sup>; 360 mm<sup>2</sup>; 545 mm<sup>2</sup>; 640 mm<sup>2</sup>

Peso por unidad: 0.16kg

## DETALLES ADICIONALES DEL PRODUCTO

Es obligatorio el uso de la Abrazadera HCBC asociada con la Placa HCBC para una conexión correcta del Conductor Flexbus  
It is mandatory to use the PIN associated with the HCBC Plate for proper connection mechanical resistance.

## DIAGRAMAS



## ADVERTENCIA

Los productos nVent deben instalarse y usarse solo como se indica en las hojas de instrucciones y materiales de capacitación del producto nVent. Instruction sheets are available at [www.nvent.com](http://www.nvent.com) and from your nVent customer service representative. La instalación incorrecta, el mal uso, la aplicación incorrecta u otras fallas en el seguimiento completo de las instrucciones y advertencias de nVent pueden causar el mal funcionamiento del producto, daños a la propiedad, lesiones corporales graves y la muerte y/o anular la garantía.



Nuestra poderosa cartera de marcas:

**CADDY ERICO HOFFMAN ILSCO SCHROFF TRachte**