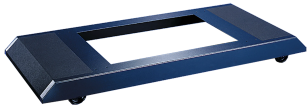


## Base móvil ProLine



Las bases móviles se adaptan a marcos de 600 y 800 mm de ancho. Se extienden más allá de la parte delantera y posterior de los gabinetes de 600 mm para brindar una mayor estabilidad. Proporciona extensión frontal sólo en gabinetes de 800 mm. La base se sujeta a la parte inferior del marco y permite el montaje integral de las ruedas provistas. Las superficies de la parte superior delantera y trasera de la base cuentan con alfombrillas de goma negra de 3 mm de espesor.

### CARACTERÍSTICAS

---

Se proporcionan ruedas y accesorios de montaje.

Cuatro ruedas sin bloqueo proporcionan un rodamiento con capacidad de carga máxima de 1000 lb (453.6 kg).

## ESPECIFICACIONES

<b>Espesor:</b>	3.4mm
<b>Color:</b>	Jet Black
<b>Acabado:</b>	Polvo recubierto
<b>Código de color:</b>	RAL 9005

Table 1/1

Número de catálogo	Número de artículo	Material
PMB89	37859	Acero dulce
PMB66	37889	Acero dulce
PMB86	37869	Acero dulce
PMB69	37879	Acero dulce

## DETALLES ADICIONALES DEL PRODUCTO

Tenga cuidado al usar las ruedas para mover el gabinete. Evite grietas grandes, desplazamiento del piso, uniones, grava y cualquier otra obstrucción. No use las ruedas mientras transporta un gabinete en camión por carretera.

Para evitar volcar y dañar el gabinete y su contenido, desplácelo lentamente con sus ruedas sobre una superficie lisa y plana.

## ADVERTENCIA

Los productos nVent deben instalarse y usarse solo como se indica en las hojas de instrucciones y materiales de capacitación del producto nVent. Instruction sheets are available at [www.nvent.com](http://www.nvent.com) and from your nVent customer service representative. La instalación incorrecta, el mal uso, la aplicación incorrecta u otras fallas en el seguimiento completo de las instrucciones y advertencias de nVent pueden causar el mal funcionamiento del producto, daños a la propiedad, lesiones corporales graves y la muerte y/o anular la garantía.



Nuestra poderosa cartera de marcas:

**CADDY ERICO HOFFMAN ILSCO SCHROFF TRACHTE**