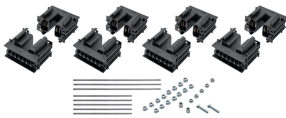


FleXbus Kit 3P+N Borde, 100 x 175,5

Data Solutions

NÚMERO DE CATÁLOGO

FLEXSUPEDG100TN



CERTIFICACIONES



CARACTERÍSTICAS

Clip ajustable que se adapta a conductores de diferente espesor (posiciones de abierto/cerrado)

Elevada resistencia mecánica y nivel de cortocircuito ensayado según norma IEC 61914 hasta 67kA rms - 147kA Pico

Distancia ajustable entre conductores (distancia de 12,5 mm)

Instalación lado con lado o arriba

Para uso en configuración de 3P

Opción de montaje en techo o pared

Opciones de montaje para diferentes tipos de bandeja de cables

Opciones de montaje en posiciones horizontal o vertical

ATRIBUTOS DEL PRODUCTO

Número de artículo: 508104

De conformidad con: IEC® 60695-2-11 (Prueba de alambre de resplandor 960 °C); IEC® 61439,1; IEC® 61914

Rigidez dieléctrica, IEC 61439.1: 3500 VAC @ 1 min

Rigidez dieléctrica, UL: 1500; 1500

Acabado: Electrolgalvanizado

Grado de inflamabilidad: UL® 94V-0

Clasificación libre de halógenos: IEC® 60754-1

Tensión de aislamiento: 1000; 1500

Clasificación de baja emisión de humos: ISO 5659-2

Material: Poliamida reforzada con fibra de vidrio; Acero

Temperatura de funcionamiento: -40 to 130°C

A: 100mm

Fondo (D): 78.5mm

Altura (H): 175.5mm

Tamaño del conductor: 960 mm²; 1280 mm²; 1810 mm²

Peso por unidad: 2kg

Norma de instalación: COMO 3008; BS 7671; CEI 64-8; NOTA SOBRE LA ESTRATEGIA DEL PAÍS; DIN VDE 0100; HD 384; IEC® 60364; NBR 5410; NEN 1010; NFC 15-100; NIBT-NIN; NP (2002); ÔNORM; REBT; RGIE-AREI

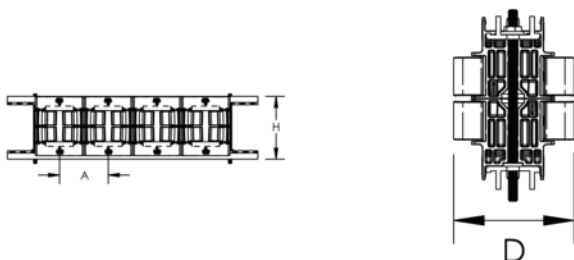
DETALLES ADICIONALES DEL PRODUCTO

El kit de soporte y el perfil de aluminio se venden por separado.

Cuando se usa una bandeja de cables, se recomienda instalar un Soporte Flexbus en cada extremo, con el fin de proteger el Conductor Flexbus contra potenciales rebabas o cantos afilados de la bandeja de cables

Para una fácil instalación de los Conductores Flexbus en bandejas de cables, se recomienda el uso de un sistema de suspensión para un acceso fácil y directo durante la instalación

DIAGRAMAS



ADVERTENCIA

Los productos nVent deben instalarse y usarse solo como se indica en las hojas de instrucciones y materiales de capacitación del producto nVent. Instruction sheets are available at www.nvent.com and from your nVent customer service representative. La instalación incorrecta, el mal uso, la aplicación incorrecta u otras fallas en el seguimiento completo de las instrucciones y advertencias de nVent pueden causar el mal funcionamiento del producto, daños a la propiedad, lesiones

corporales graves y la muerte y/o anular la garantía.



Nuestra poderosa cartera de marcas:

CADDY ERICO HOFFMAN ILSCO SCHROFF TRACHTE