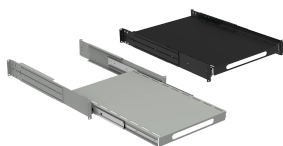


# Estante deslizante para montaje en rack

## Data Solutions



El estante deslizante para montaje en rack permite un fácil acceso a los dispositivos montados en el rack. El estante es de acero de calibre 16 con soportes de acero de calibre 12. El estante se monta en la superficie frontal de los ángulos del rack delantero y trasero. Cuando se monta directamente en un marco, la clasificación de carga es de 150 lb (68 kg) con cuatro montajes en ángulo de rack y 75 lb (34 kg) con montaje en ángulo de rack frontal. Los accesorios para racks que son más cortos que la profundidad del gabinete pueden montarse en ángulos de rack o soportes de accesorios de marco con rieles sujetadores. Estos artículos se ordenan por separado.

### CARACTERÍSTICAS

El estante es de acero de calibre 16 con soportes de acero de calibre 12.

Se monta en la superficie frontal de los ángulos del rack delantero y trasero.

La clasificación de carga es de 150 lb (68 kg) con cuatro ángulos de rack montados directamente en las verticales del marco; capacidad de carga reducida a 75 lb (34 kg) sólo con montaje en ángulo de rack frontal.

Los accesorios para racks que son más cortos que la profundidad del gabinete pueden montarse en ángulos de rack o soportes de accesorios de marco con rieles sujetadores. Estos artículos se ordenan por separado

### ESPECIFICACIONES

<b>Espesor:</b>	1.52mm
<b>Color:</b>	Jet Black
<b>Acabado:</b>	Polvo recubierto
<b>Código de color:</b>	RAL 9005

Table 1/1

Número de catálogo	Número de artículo	Material	Fondo máximo	Bandeja extraíble	Unidades de rack	Compatible con bastidor de fondo
P23SHP810B	10016	Acero dulce	1050mm	432mm	2U	800 – 1000mm
P19SHP810B	10014	Acero dulce	1050mm	432mm	2U	800 – 1000mm
P19SHP68B	10013	Acero dulce	950mm	432mm	2U	600 – 800mm

Número de catálogo	Número de artículo	Material	Fondo máximo	Bandeja extraíble	Unidades de rack	Compatible con bastidor de fondo
P23SHP68B	10015	Acero dulce	950mm	432mm	2U	600 – 800mm

## DETALLES ADICIONALES DEL PRODUCTO

---

Nota: solo coloque estantes en aplicaciones con cuatro puntos de fijación.

## ADVERTENCIA

---

Los productos nVent deben instalarse y usarse solo como se indica en las hojas de instrucciones y materiales de capacitación del producto nVent. Instruction sheets are available at [www.nvent.com](http://www.nvent.com) and from your nVent customer service representative. La instalación incorrecta, el mal uso, la aplicación incorrecta u otras fallas en el seguimiento completo de las instrucciones y advertencias de nVent pueden causar el mal funcionamiento del producto, daños a la propiedad, lesiones corporales graves y la muerte y/o anular la garantía.



Nuestra poderosa cartera de marcas:

**CADDY ERICO HOFFMAN ILSCO SCHROFF TRACHTE**